

Mehrfamilienhaus in Homburg - Kirrberg

Collingstraße 38 - Wohnen. Wohlfühlen. Durchatmen.



Ansicht Nord

13 exklusive Eigentumswohnungen
von 55 bis 160 m²

MFH in Homburg - Kirrberg

Übersicht

- 1| Visualisierung
- 2| Konzept
- 3| Lageplan
- 4| Wohnungsgrößen
- 5| Wohnungen
- 6| Stellplätze



Ansicht West

MFH in Homburg - Kirrberg

Konzept

Wohnkonzept

In Homburg - Kirrberg erstellt die Firma Thamke GmbH ein modernes Mehrfamilienhaus mit Aufzug und Tiefgarage.

Die verschiedenen Wohnungen mit jeweils unterschiedlicher Größe und zeitgemäßer Ausstattung bieten individuellen Wohnraum für Ansprüche jeden Alters und jeder Lebensart.

In Kirrberg erreichen Sie den Kindergarten, die Bushaltestellen mit regelmäßigem Busverkehr in alle Richtungen, eine Apotheke und Geschäfte des täglichen Bedarfs in wenigen Minuten zu Fuß.

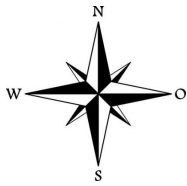
Durch die Nähe zu Homburg und zum Universitätsklinikum des Saarlandes hat Kirrberg eine sehr gute Infrastruktur.



Musterbild

MFH in Homburg - Kirrberg

Lageplan Collingstraße 38



Diese Zeichnung ist urheberrechtlich geschützt und nicht zur Massenentnahme geeignet.
Die Darstellungen können von der tatsächlichen Ausführung abweichen.



MFH in Homburg - Kirrberg

Übersicht Wohnungsgrößen

Exklusives Wohnen im Grünen



Ansicht West

Gebäude 1 vorderes Haus mit 8 Eigentumswohnungen

EG	
Wohnung 1	ca. 57 m ²
Wohnung 2	ca. 57 m ²
Wohnung 3	ca. 54 m ²

OG	
Wohnung 4	ca. 55 m ²
Wohnung 5	ca. 57 m ²
Wohnung 6	ca. 53 m ²

PH	
Wohnung 7	ca. 77 m ²
Wohnung 8	ca. 77m ²

Gebäude 2 hinteres Haus mit 5 Eigentumswohnungen

EG	
Wohnung 9	ca. 97 m ²
Wohnung 10	ca. 97 m ²

OG	
Wohnung 11	ca. 93 m ²
Wohnung 12	ca. 93 m ²

PH	
Wohnung 13	ca. 162 m ²

Die Visualisierungen sind urheberrechtlich geschützt und nicht zur Maßentnahme geeignet.
Die Darstellungen können von den tatsächlichen Ausführungen abweichen.

MFH in Homburg - Kirrberg

Visualisierung

Exklusives Mehrfamilienhaus



Ansicht Nordost

Vorzüge

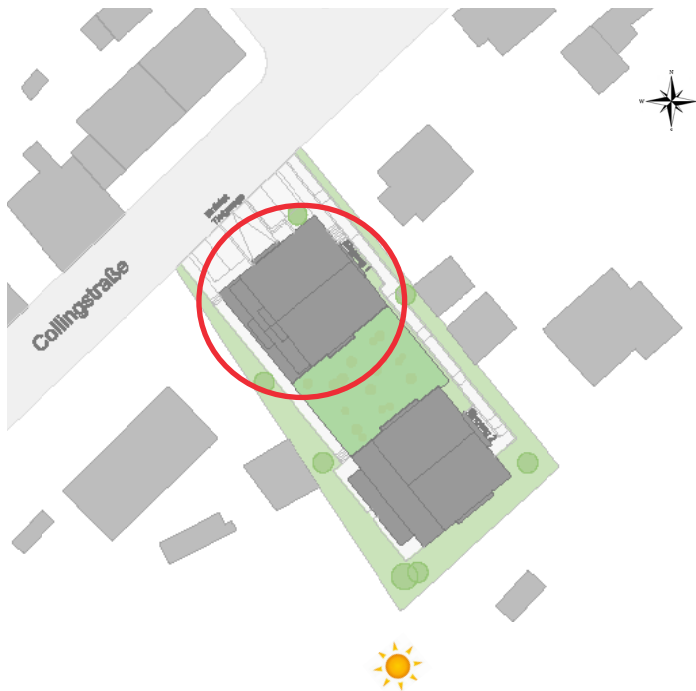
- Aufzug
- Tiefgarage
- barrierefreier Eingang
- Stellplätze
- individuelle Innengestaltung
- moderne Energieversorgung
- Balkone und Terrassen
- lichtdurchflutete Wohnungen
- ruhige Wohnlage

Die Visualisierungen sind urheberrechtlich geschützt und nicht zur Maßentnahme geeignet.
Die Darstellungen können von den tatsächlichen Ausführungen abweichen.



MFH in Homburg - Kirrberg

Gebäude 1



Gebäude 1 mit 8 Eigentumswohnungen

EG	
Wohnung 1	ca. 57 m ²
Wohnung 2	ca. 57 m ²
Wohnung 3	ca. 54 m ²
OG	
Wohnung 4	ca. 55 m ²
Wohnung 5	ca. 57 m ²
Wohnung 6	ca. 53 m ²
PH	
Wohnung 7	ca. 77 m ²
Wohnung 8	ca. 77 m ²

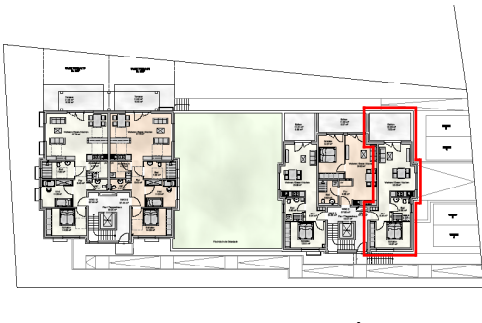


Ansicht Nordost

Die Visualisierungen sind urheberrechtlich geschützt und nicht zur Maßentnahme geeignet.
Die Darstellungen können von den tatsächlichen Ausführungen abweichen.

MFH in Homburg - Kirrberg

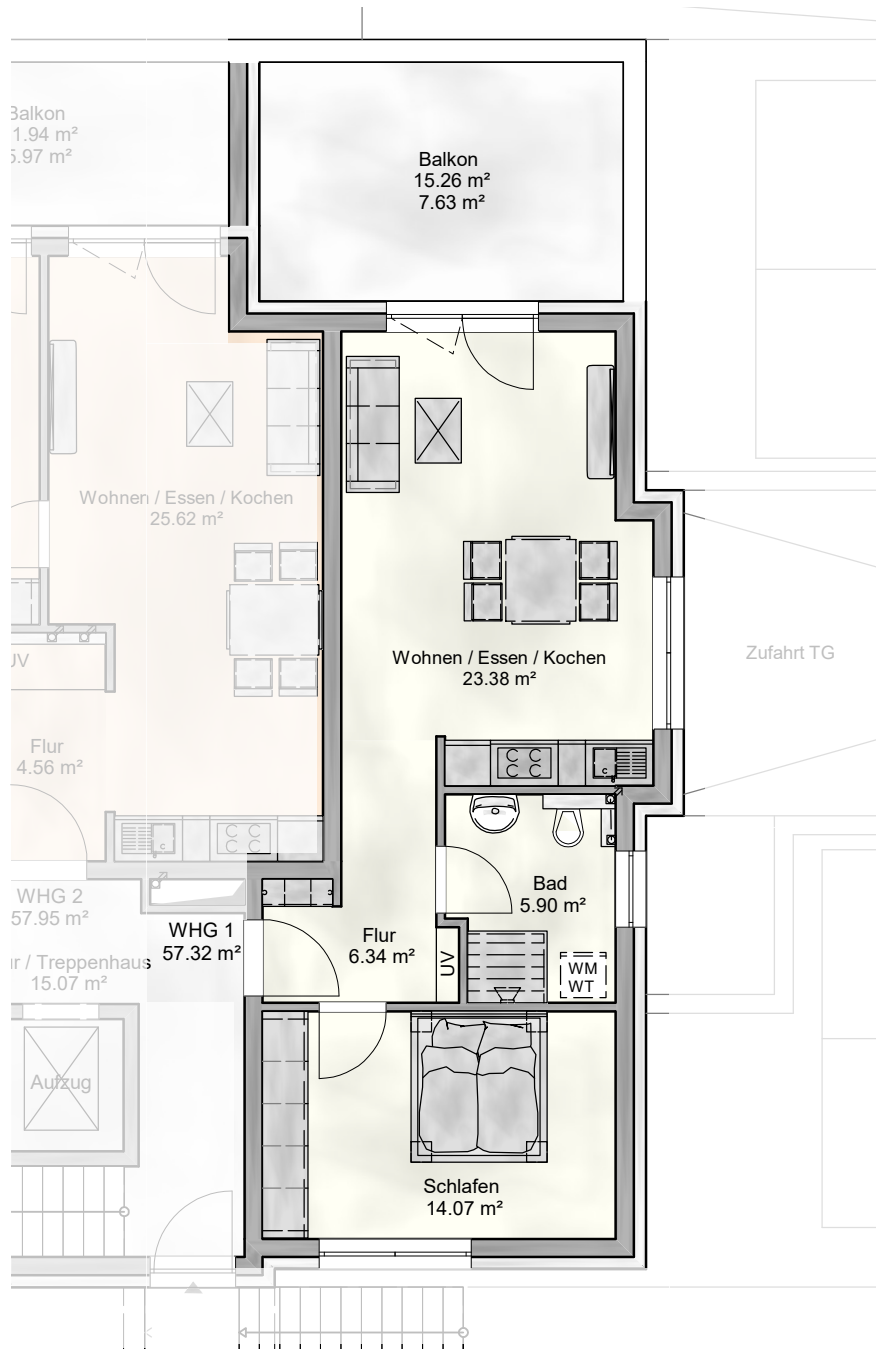
Gebäude 1 Erdgeschoss Wohnung 1



Lage im Grundriss

verkauft

Diese Zeichnung ist urheberrechtlich geschützt und nicht zur Massenentnahme geeignet.
Bei den angegebenen Maßen handelt es sich um Rohbaumaße.
Die Darstellungen können von der tatsächlichen Ausführung abweichen.



Wohnen / Essen / Kochen	23,38 m ²
Schlafen	14,07 m ²
Bad	5,90 m ²
Flur	6,34 m ²

49,69 m²

Balkon	15,26/2	7,63 m ²
--------	---------	---------------------

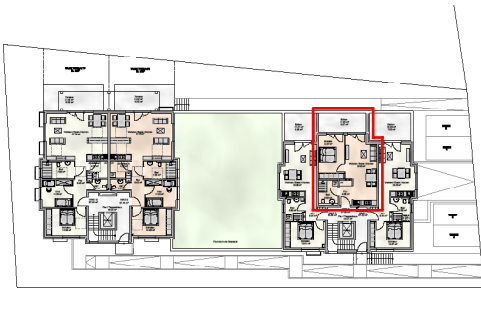
Wohnung 1 gesamt	57,32 m ²
------------------	----------------------

elektronische Flächenermittlung
(Terrasse/Balkon zur Hälfte berechnet)



MFH in Homburg - Kirrberg

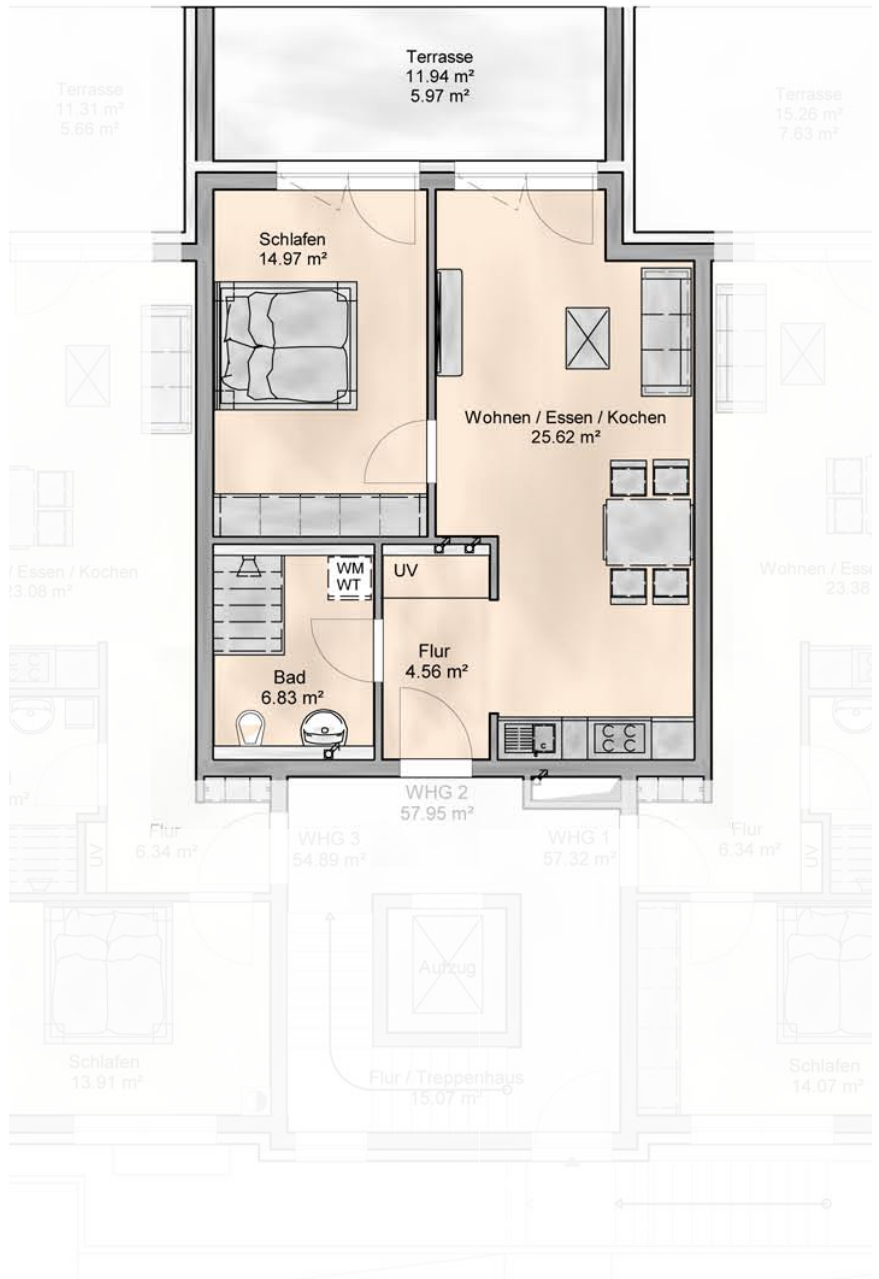
Gebäude 1 Erdgeschoss Wohnung 2



Lage im Grundriss

verkauft

Diese Zeichnung ist urheberrechtlich geschützt und nicht zur Massenentnahme geeignet.
Bei den angegebenen Maßen handelt es sich um Rohbaumasse.
Die Darstellungen können von der tatsächlichen Ausführung abweichen.



Wohnen / Essen / Kochen	25,62 m ²
Schlafen	14,97 m ²
Bad	6,83 m ²
Flur	4,56 m ²

51,98 m²

Balkon	11,94/2	5,97 m ²
--------	---------	---------------------

Wohnung 2 gesamt	57,95 m ²
------------------	----------------------

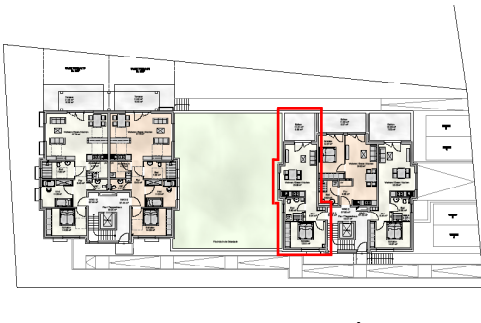
elektronische Flächenermittlung
(Terrasse/Balkon zur Hälfte berechnet)

THAMKE GMBH
Individuelle Energiesparhäuser



MFH in Homburg - Kirrberg

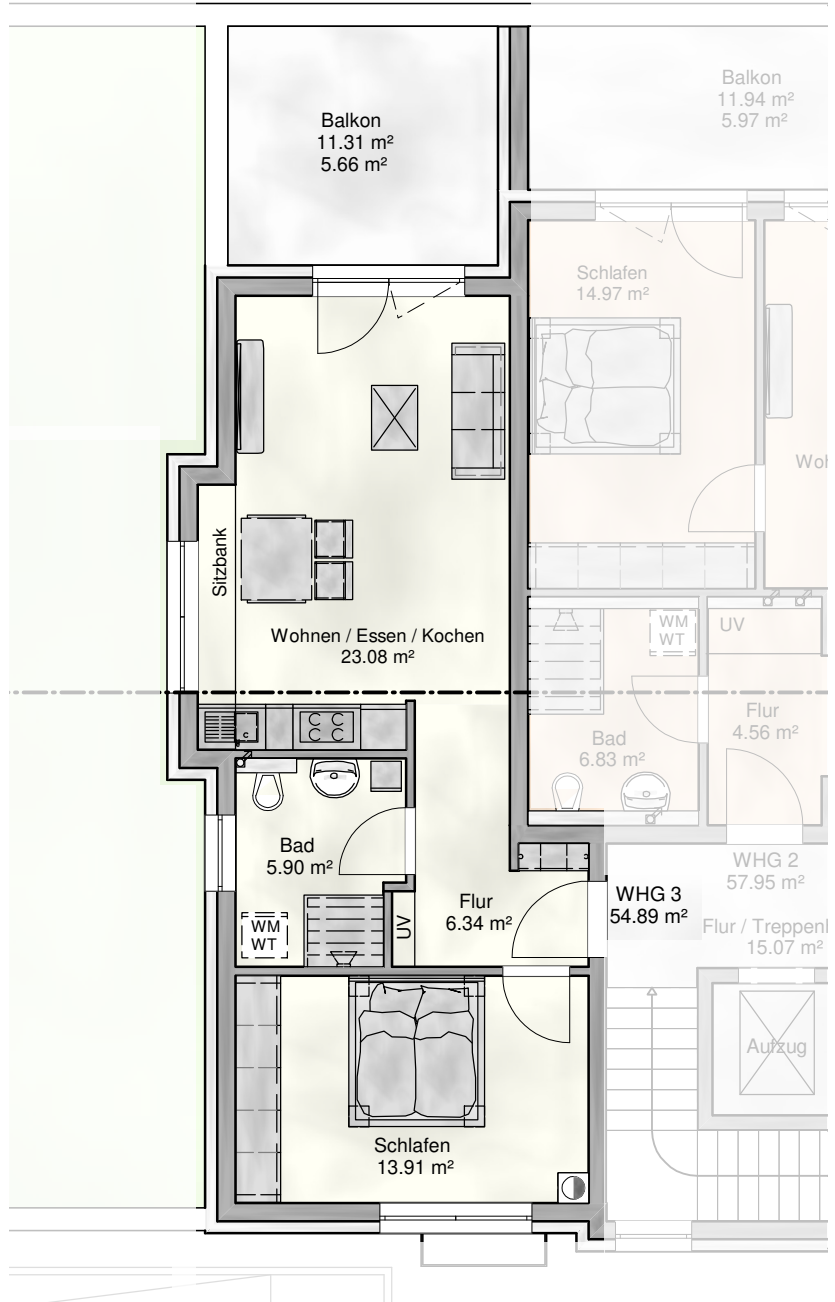
Gebäude 1 Erdgeschoss Wohnung 3



Lage im Grundriss

verkauft

Diese Zeichnung ist urheberrechtlich geschützt und nicht zur Massenentnahme geeignet.
Bei den angegebenen Maßen handelt es sich um Rohbaumaße.
Die Darstellungen können von der tatsächlichen Ausführung abweichen.



Wohnen / Essen / Kochen	23,08 m ²
Schlafen	13,91 m ²
Bad	5,90 m ²
Flur	6,34 m ²

49,23 m²

Balkon	11,31/2	5,66 m ²
--------	---------	---------------------

Wohnung 3 gesamt	54,89 m ²
------------------	----------------------

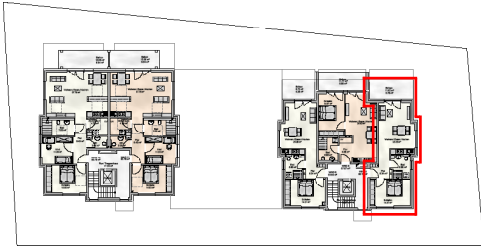
elektronische Flächenermittlung
(Terrasse/Balkon zur Hälfte berechnet)

THAMKE GMBH
Individuelle Energiesparhäuser



MFH in Homburg - Kirrberg

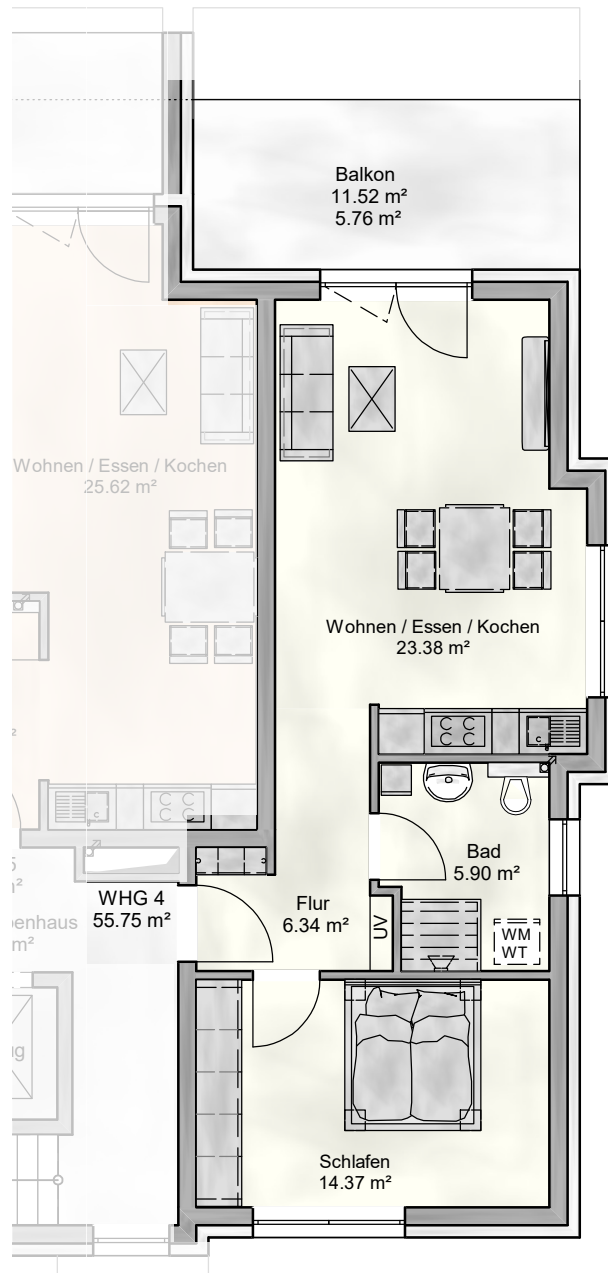
Gebäude 1 Obergeschoss Wohnung 4



Lage im Grundriss

verkauft

Diese Zeichnung ist urheberrechtlich geschützt und nicht zur Massenentnahme geeignet.
Bei den angegebenen Maßen handelt es sich um Rohbaumaße.
Die Darstellungen können von der tatsächlichen Ausführung abweichen.



Wohnen / Essen / Kochen	23,38 m ²
Schlafen	14,37 m ²
Bad	5,90 m ²
Flur	6,34 m ²

49,99 m²

Balkon	11,52/2	5,76 m ²
--------	---------	---------------------

Wohnung 4 gesamt		55,75 m ²
------------------	--	----------------------

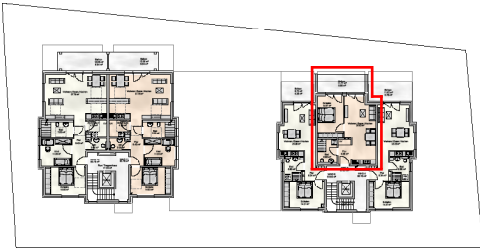
elektronische Flächenermittlung
(Terrasse/Balkon zur Hälfte berechnet)

THAMKE GMBH
Individuelle Energiesparhäuser



MFH in Homburg - Kirrberg

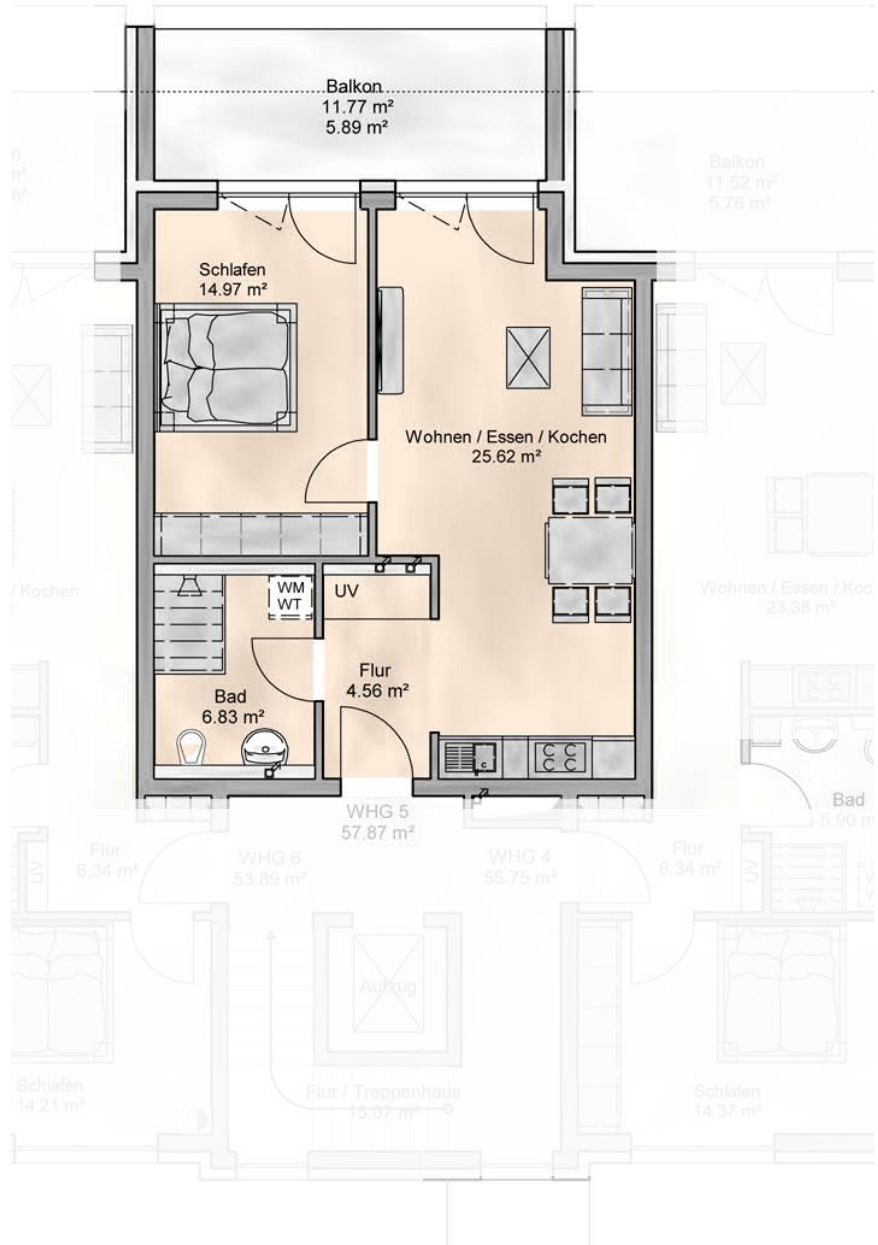
Gebäude 1 Obergeschoss Wohnung 5



Lage im Grundriss

verkauft

Diese Zeichnung ist urheberrechtlich geschützt und nicht zur Maßnennentnahme geeignet.
Bei den angegebenen Maßen handelt es sich um Rohbaumaße.
Die Darstellungen können von der tatsächlichen Ausführung abweichen.



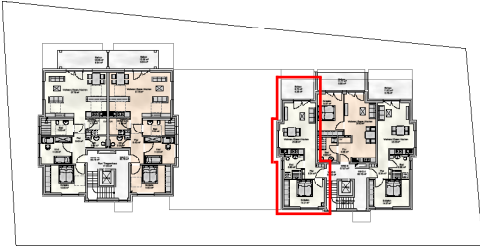
Wohnen / Essen / Kochen		25,62 m ²
Schlafen		14,97 m ²
Bad		6,83 m ²
Flur		4,56 m ²
		<hr/>
		51,98 m ²
Balkon	11,77/2	5,89 m ²
Wohnung 5 gesamt		57,87m²

elektronische Flächenermittlung
(Terrasse/Balkon zur Hälfte berechnet)



MFH in Homburg - Kirrberg

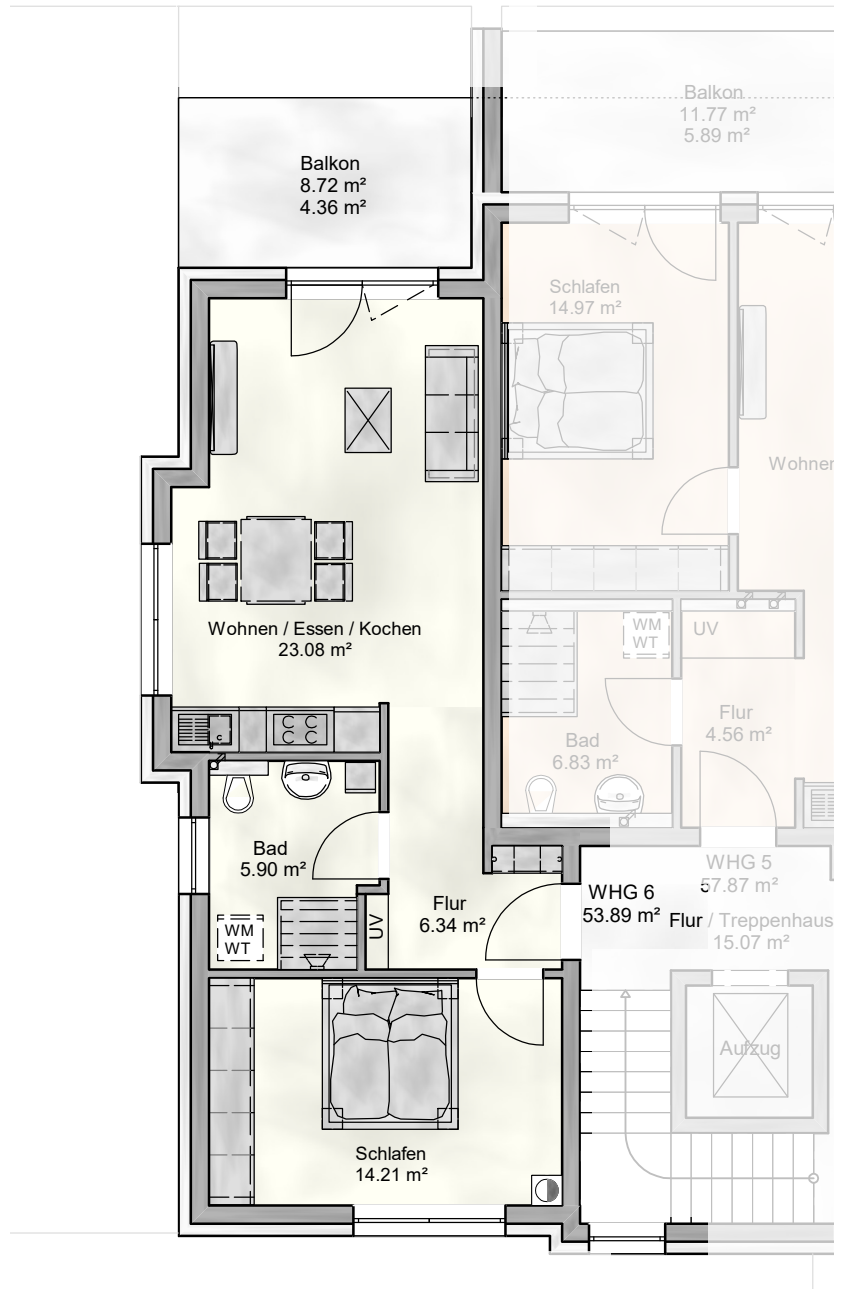
Gebäude 1 Obergeschoss Wohnung 6



Lage im Grundriss

verkauft

Diese Zeichnung ist urheberrechtlich geschützt und nicht zur Maßnennnahme geeignet.
Bei den angegebenen Maßen handelt es sich um Rohbaumaße.
Die Darstellungen können von der tatsächlichen Ausführung abweichen.



Wohnen / Essen / Kochen	23,08 m ²
Schlafen	14,21 m ²
Bad	5,90 m ²
Flur	6,34 m ²

49,53 m²

Balkon	8,72/2	4,36 m ²
--------	--------	---------------------

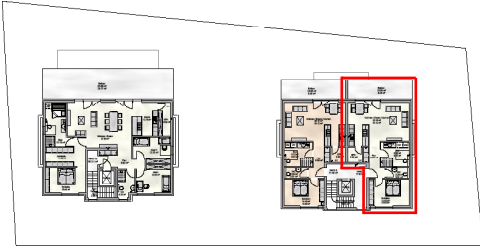
Wohnung 6 gesamt	53,89 m ²
------------------	----------------------

elektronische Flächenermittlung
(Terrasse/Balkon zur Hälfte berechnet)



MFH in Homburg - Kirrberg

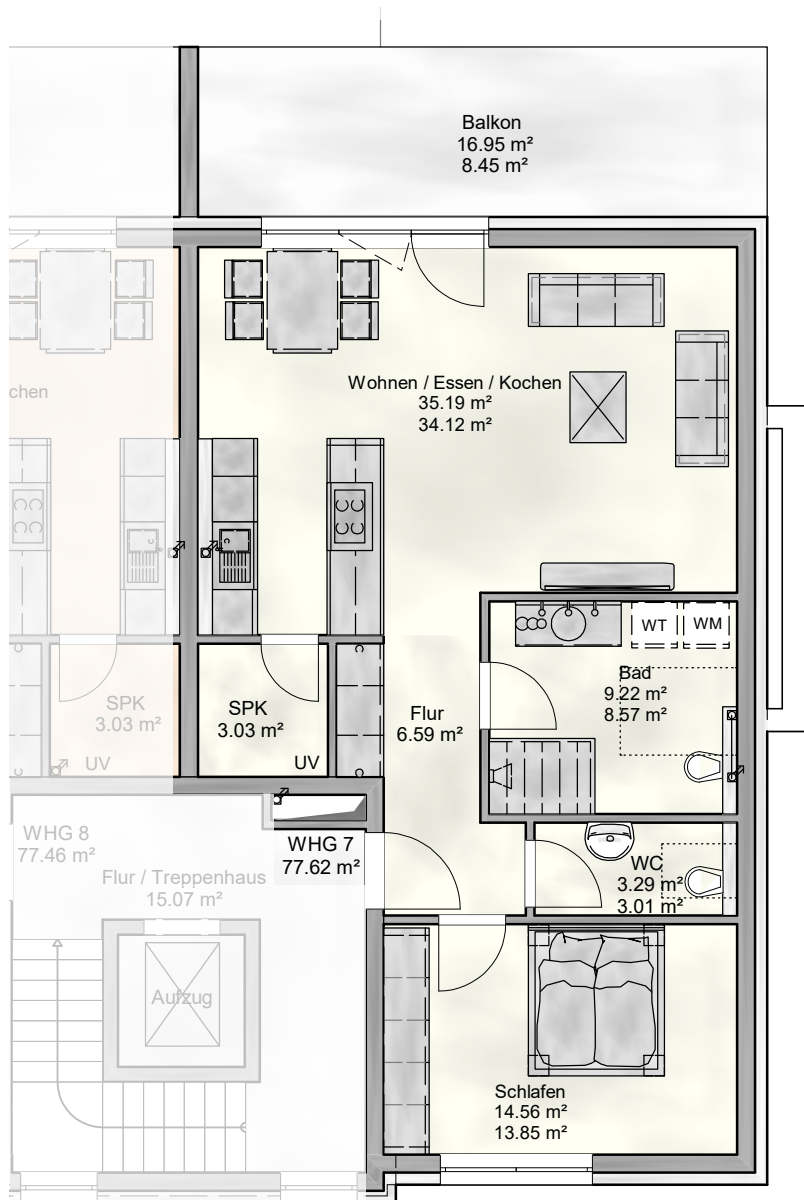
Gebäude 1 Penthouse Wohnung 7



Lage im Grundriss

verkauft

Diese Zeichnung ist urheberrechtlich geschützt und nicht zur Maßnennentnahme geeignet.
Bei den angegebenen Maßen handelt es sich um Rohbaumasse.
Die Darstellungen können von der tatsächlichen Ausführung abweichen.



Wohnen / Essen / Kochen	34,12 m ²
Schlafen	13,85 m ²
Bad	8,57m ²
WC	3,01 m ²
SPK	3,03 m ²
Flur	6,59 m ²

69,17 m²

Balkon	16,95/2	8,45 m ²
--------	---------	---------------------

Wohnung 7 gesamt 77,62 m²

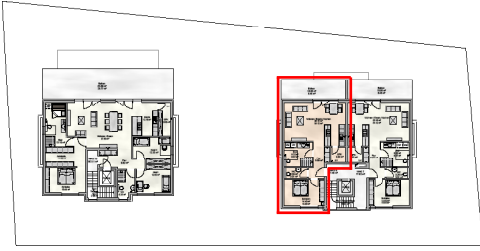
elektronische Flächenermittlung
(Terrasse/Balkon zur Hälfte berechnet)

THAMKE GMBH
Individuelle Energiesparhäuser



MFH in Homburg - Kirrberg

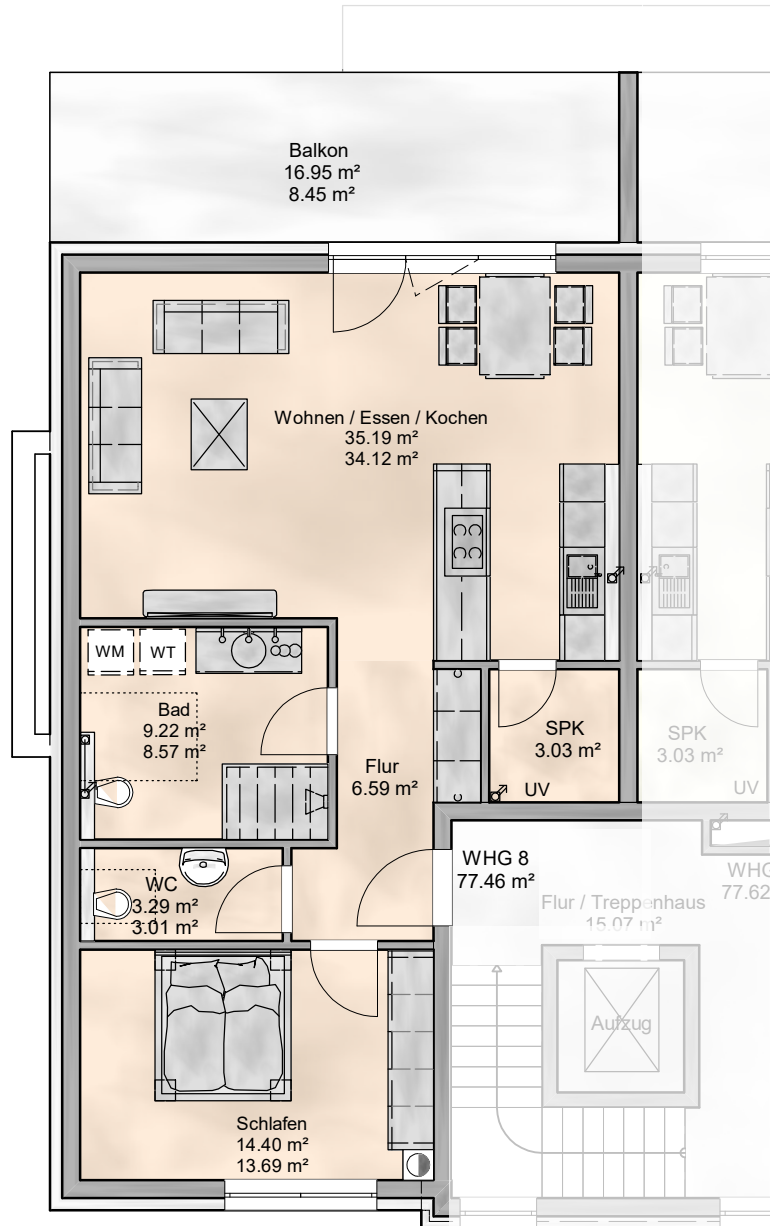
Gebäude 1 Penthouse Wohnung 8



Lage im Grundriss

verkauft

Diese Zeichnung ist urheberrechtlich geschützt und nicht zur Maßentnahme geeignet.
Bei den angegebenen Maßen handelt es sich um Rohbaumasse.
Die Darstellungen können von der tatsächlichen Ausführung abweichen.



Wohnen / Essen / Kochen	34,12 m ²
Schlafen	13,69 m ²
Bad	8,57 m ²
WC	3,01 m ²
SPK	3,03 m ²
Flur	6,59 m ²

69,01 m²

Balkon	16,95/2	8,45 m ²
--------	---------	---------------------

Wohnung 8 gesamt	77,46 m ²
------------------	----------------------

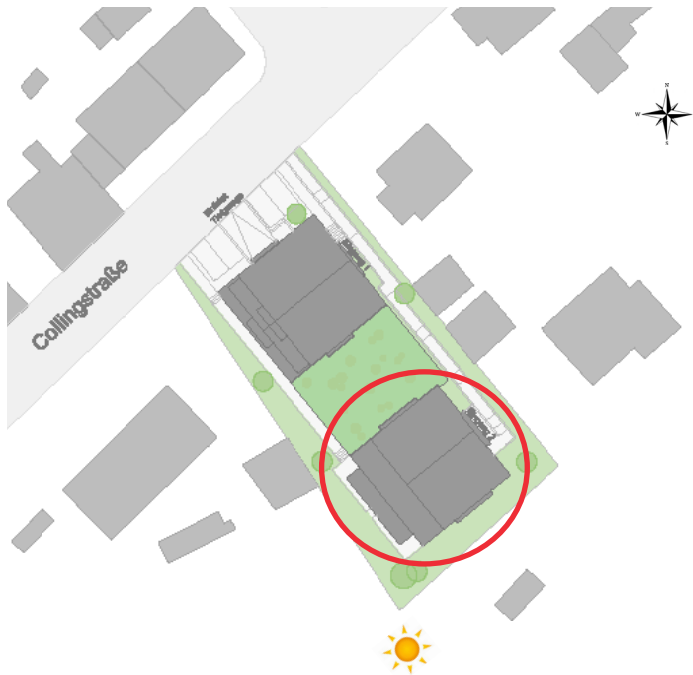
elektronische Flächenermittlung
(Terrasse/Balkon zur Hälfte berechnet)

THAMKE GMBH
Individuelle Energiesparhäuser



MFH in Homburg - Kirrberg

Gebäude 2



Gebäude 2 mit 5 Eigentumswohnungen

EG		
Wohnung 9		ca. 97 m ²
Wohnung 10		ca. 97 m ²
OG		
Wohnung 11		ca. 93 m ²
Wohnung 12		ca. 93 m ²
PH		
Wohnung 13		ca. 162 m ²

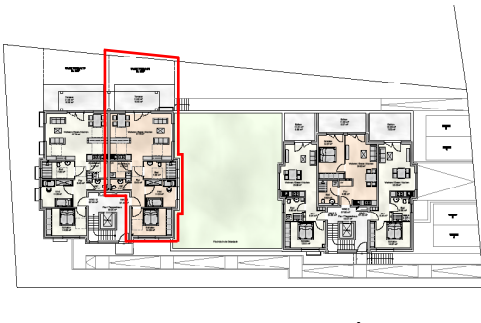


Ansicht Nordost

Die Visualisierungen sind urheberrechtlich geschützt und nicht zur Maßentnahme geeignet.
Die Darstellungen können von den tatsächlichen Ausführungen abweichen.

MFH in Homburg - Kirrberg

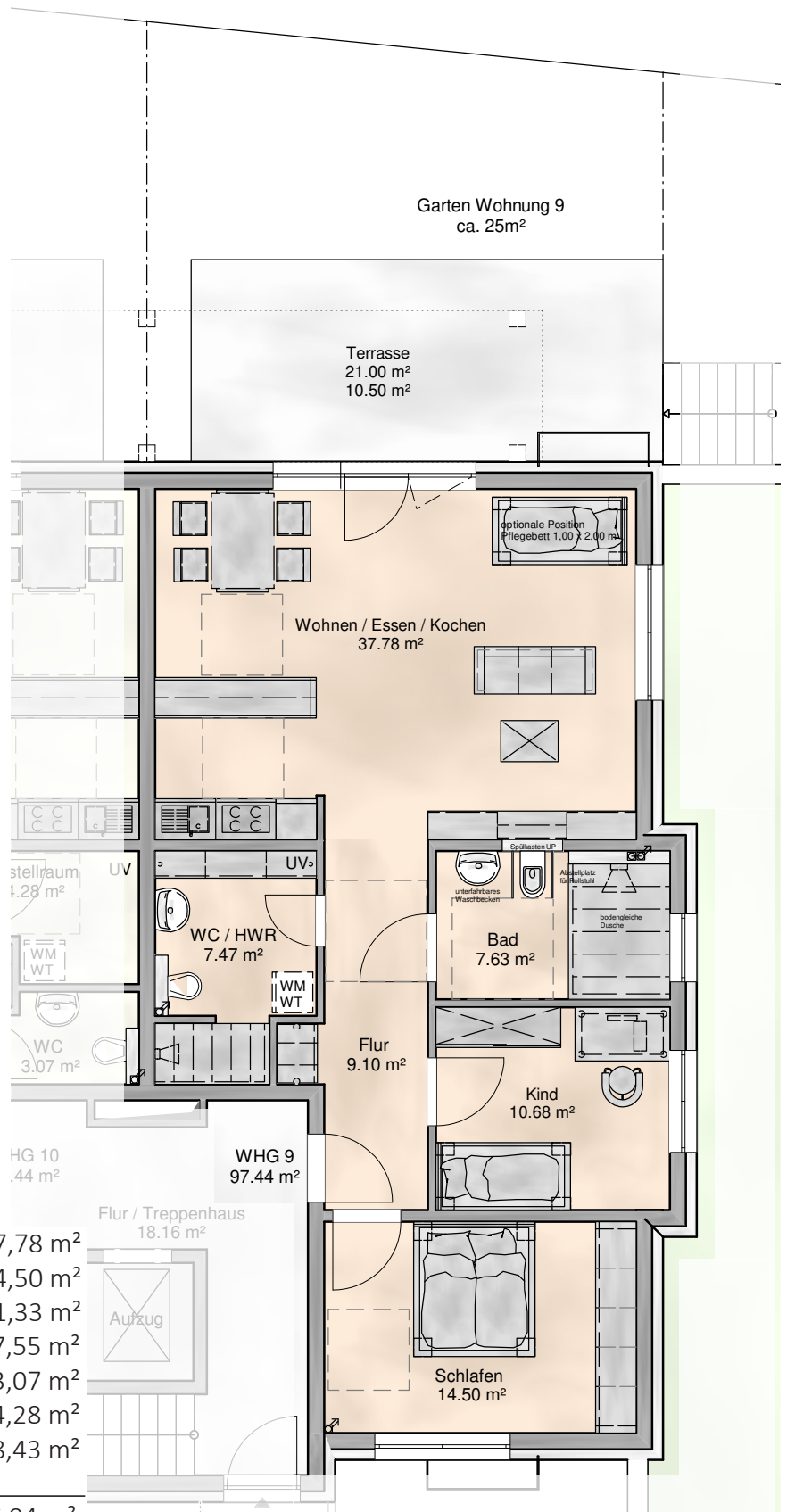
Gebäude 2 Erdgeschoss Wohnung 9



Lage im Grundriss

verkauft

Diese Zeichnung ist urheberrechtlich geschützt und nicht zur Maßnennnahme geeignet.
Bei den angegebenen Maßen handelt es sich um Rohbaumaße.
Die Darstellungen können von der tatsächlichen Ausführung abweichen.



elektronische Flächenermittlung
(Terrasse/Balkon zur Hälfte berechnet)

Wohnen / Essen / Kochen	37,78 m ²
Schlafen	14,50 m ²
Kind	11,33 m ²
Bad	7,55 m ²
WC	3,07 m ²
Abstellraum	4,28 m ²
Flur	8,43 m ²

86,94 m²

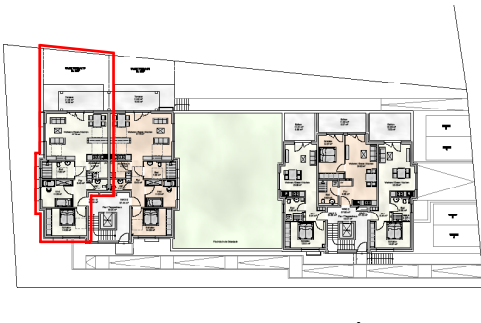
Terrasse 21,00/2 10,50 m²

Wohnung 9 gesamt 97,44 m²



MFH in Homburg - Kirrberg

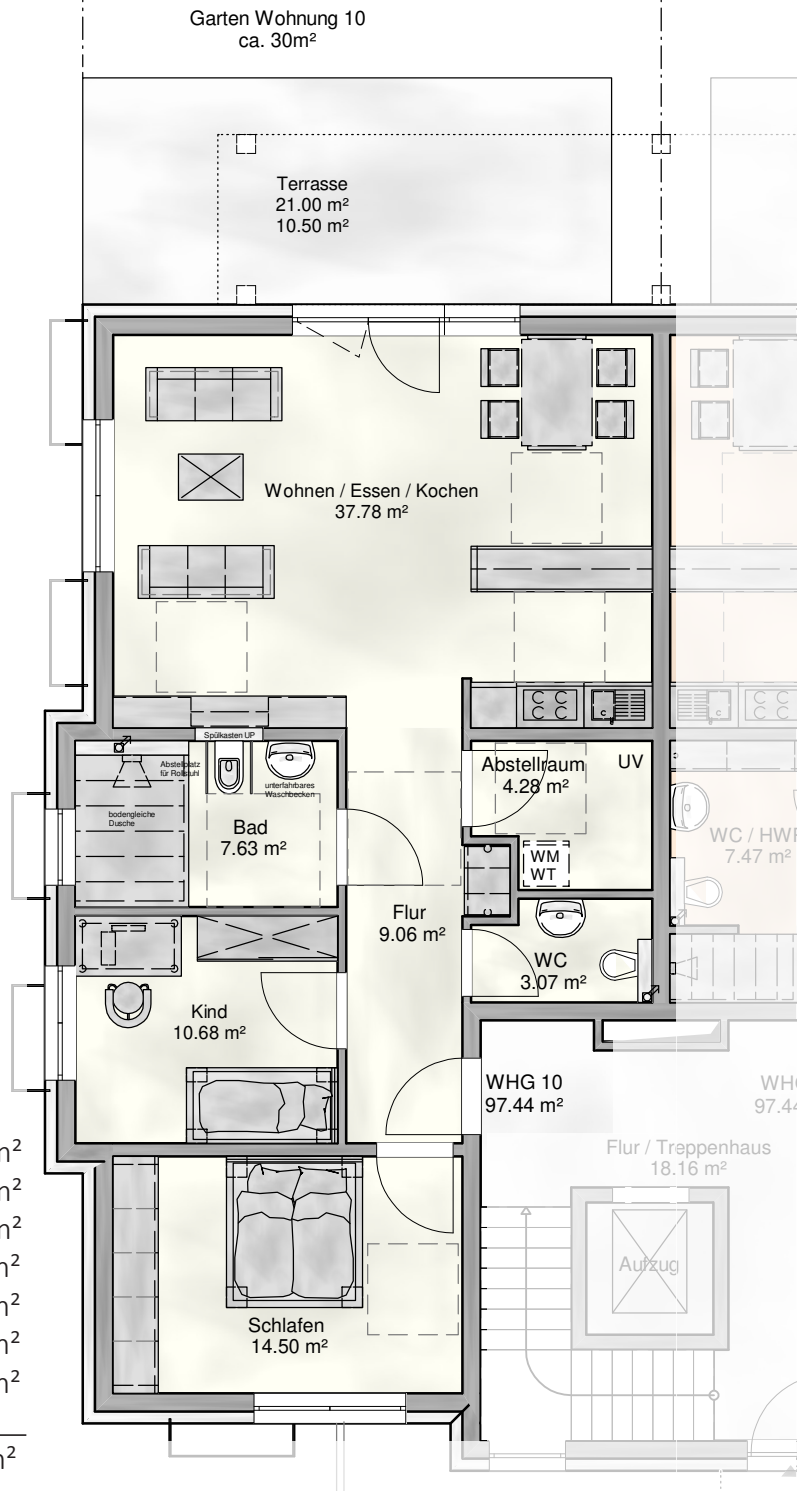
Gebäude 2 Erdgeschoss Wohnung 10



Lage im Grundriss

reserviert

Diese Zeichnung ist urheberrechtlich geschützt und nicht zur Maßnennnahme geeignet.
Bei den angegebenen Maßen handelt es sich um Rohbaumasse.
Die Darstellungen können von der tatsächlichen Ausführung abweichen.



elektronische Flächenermittlung
(Terrasse/Balkon zur Hälfte berechnet)

Wohnen / Essen / Kochen	37,78 m ²
Schlafen	14,50 m ²
Kind	11,33 m ²
Bad	7,55 m ²
WC	3,07 m ²
Abstellraum	4,28 m ²
Flur	8,43 m ²

86,94 m²

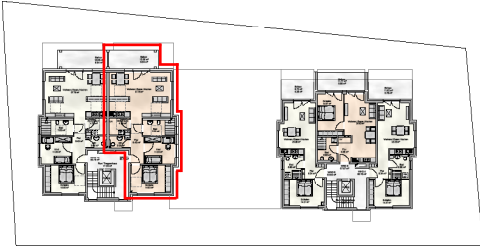
Terrasse	21,00/2	10,50 m ²
----------	---------	----------------------

Wohnung 10 gesamt		97,44 m²
--------------------------	--	----------------------------



MFH in Homburg - Kirrberg

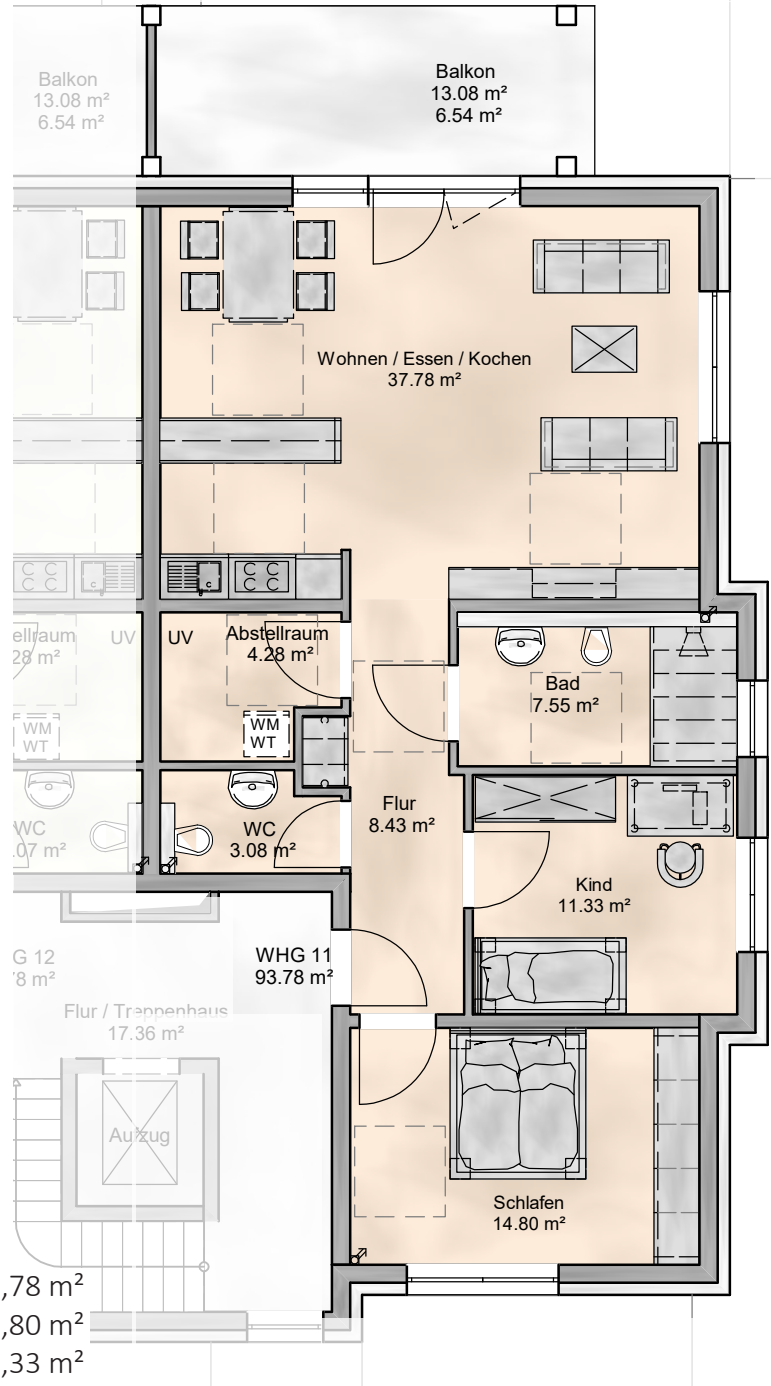
Gebäude 2 Obergeschoss Wohnung 11



Lage im Grundriss

verkauft

Diese Zeichnung ist urheberrechtlich geschützt und nicht zur Maßnennentnahme geeignet.
Bei den angegebenen Maßen handelt es sich um Rohbaumasse.
Die Darstellungen können von der tatsächlichen Ausführung abweichen.



Wohnen / Essen / Kochen	37,78 m ²
Schlafen	14,80 m ²
Kind	11,33 m ²
Bad	7,55 m ²
WC	3,07 m ²
Abstellraum	4,28 m ²
Flur	8,43 m ²

87,24 m²

Balkon 13,08/2 6,54 m²

Wohnung 11 gesamt 93,78 m²

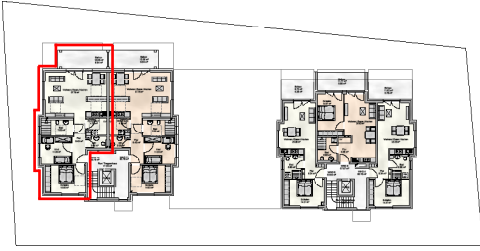
elektronische Flächenermittlung
(Terrasse/Balkon zur Hälfte berechnet)

THAMKE GMBH
Individuelle Energiesparhäuser



MFH in Homburg - Kirrberg

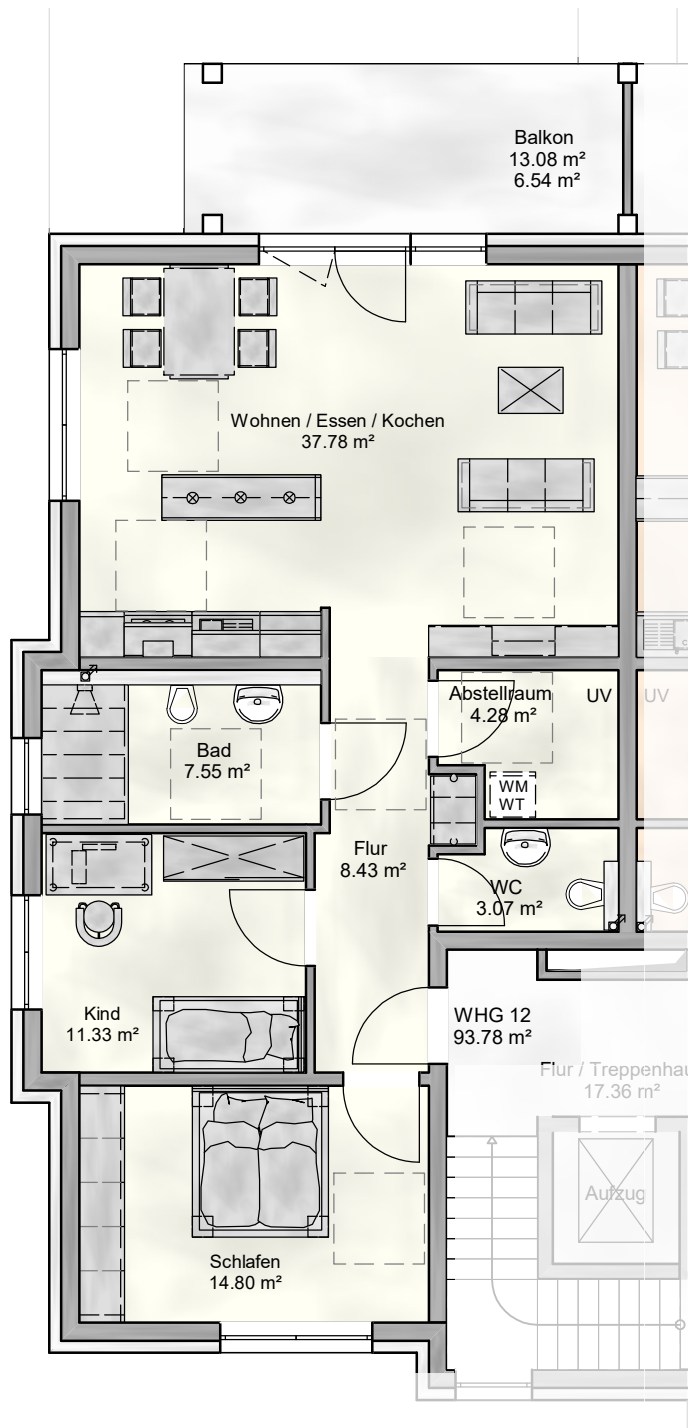
Gebäude 2 Obergeschoss Wohnung 12



Lage im Grundriss

verkauft

Diese Zeichnung ist urheberrechtlich geschützt und nicht zur Maßnennnahme geeignet.
Bei den angegebenen Maßen handelt es sich um Rohbaumasse.
Die Darstellungen können von der tatsächlichen Ausführung abweichen.



elektronische Flächenermittlung
(Terrasse/Balkon zur Hälfte berechnet)

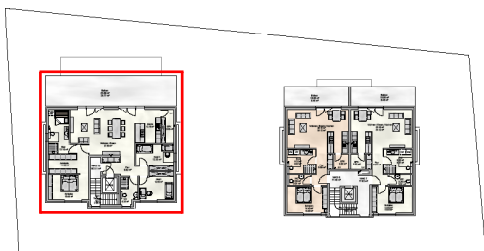
Wohnen / Essen / Kochen		37,78 m ²
Schlafen		14,80 m ²
Kind		11,33 m ²
Bad		7,55 m ²
WC		3,07 m ²
Abstellraum		4,28 m ²
Flur		8,43 m ²
		<hr/>
		87,24 m ²
Balkon	13,08/2	6,54 m ²
Wohnung 12 gesamt		93,78 m ²



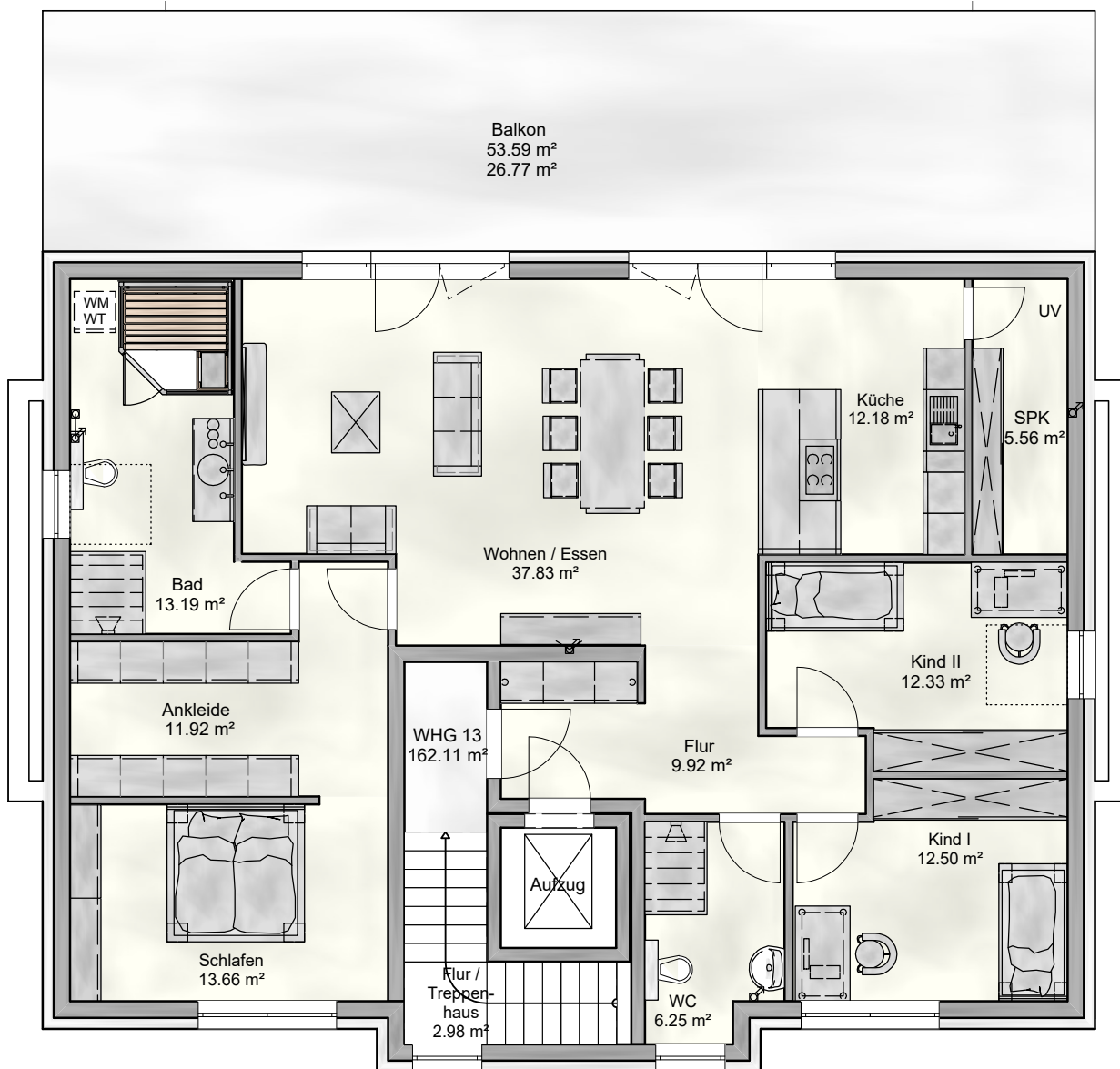
MFH in Homburg - Kirrberg

Gebäude 2 Penthouse Wohnung 13

reserviert



Lage im Grundriss



Wohnen / Essen	37,83 m ²
Küche	12,18 m ²
Schlafen	13,66 m ²
Kind I	12,50 m ²
Kind II	12,33 m ²
Bad	13,19 m ²
Ankleide	11,92 m ²
WC	6,25 m ²
SPK	5,56 m ²
Flur	9,92 m ²
	<hr/>
	135,34 m ²
Balkon	53,59/2
	26,77 m ²
Wohnung 13 gesamt	162,11 m²

Diese Zeichnung ist urheberrechtlich geschützt und nicht zur Maßenentnahme geeignet. Bei den angegebenen Maßen handelt es sich um Rohbaumaße. Die Darstellungen können von der tatsächlichen Ausführung abweichen.

elektronische Flächenermittlung
(Terrasse/Balkon zur Hälfte berechnet)

THAMKE GMBH
Individuelle Energiesparhäuser



MFH in Homburg - Kirrberg

Abstellräume Keller



Die Zeichnungen sind urheberrechtlich geschützt und nicht zur Maßentnahme geeignet.
Die Darstellungen können von der tatsächlichen Ausführung abweichen.



MFH in Homburg - Kirrberg

Stellplätze Tiefgarage und vor dem Haus



Die Zeichnungen sind urheberrechtlich geschützt und nicht zur Maßenentnahme geeignet.
Die Darstellungen können von der tatsächlichen Ausführung abweichen.
Die genaue Position der Stützen und somit die Stellplatzaufteilung kann lt. Statik abweichen.

MFH in Homburg - Kirrberg

Ihre Vorteile auf einen Blick

Zentrumsnähe

Bei uns *fühlen Sie sich rundum wohl* in Ihren vier Wänden: Mit der direkten Nähe zu Bäckerei, Friseur, Apotheke und weiteren Einkaufsmöglichkeiten wird es Ihnen an nichts fehlen.

hell und sonnig
3fach-verglasten Fenster

Auf 3 Etagen genießen Sie in *ruhiger Ortslage* die grüne Aussicht von Ihrem *Balkon/Terrasse*. Auch innerhalb der Wohnung profitieren Sie von großen *3fach-verglasten Fenstern*. Diese lassen das Licht ihre Räume durchfluten.

Aufzug & Garagen
Barrierefreiheit

Ihr Alltag wird erleichtert durch *Aufzug, Tiefgarage* und *barrierefreie Eingänge*. Zusätzliche Stellplätze stehen ebenfalls zur Verfügung.

exklusive Ausstattung

Bodengleiche Duschen, elektrische Rollläden und *Fußbodenheizung* sind unser Standard.

sehr gute Vermietbarkeit
Werterhalt

Nicht zuletzt investieren Sie hier in eine Immobilie, deren Lage und Ausstattung auch eine *sehr gute Vermietbarkeit* hat. Der *Werterhalt-* bzw. die Wertsteigerung- verspricht somit gute Zukunftsaussichten. Die direkte Nähe zum Universitätsklinikum des Saarlandes (Universität Saarbrücken) und zur Stadt Homburg bestätigen diese attraktive Wohnlage. Auch der Standort Zweibrücken, der Fachhochschule Kaiserslautern ist in wenigen Fahrminuten erreichbar.



Musterbild



MFH in Homburg - Kirrberg



Ansicht Süd

Wir erschaffen **Raum** für Ihre **Wohnträume**

THAMKE GMBH
Individuelle Energiesparhäuser



Die Visualisierungen sind urheberrechtlich geschützt. Diese sind nicht zur Maßentnahme geeignet.
Die Darstellungen können von der tatsächlichen Ausführung abweichen.

Thamke GmbH

Kleinottweilerstr. 75 | 66450 Bexbach

Tel.: 06826 9333922 | kontakt@thamke.de | www.thamke.de