

Exklusive Neubau Stadtvilla Homburg

Einziehen. Ankommen. Zuhause sein.

Baldungstraße 26



Visualisierung

Moderne Stadtvilla
- Stadtrandlage mit Blick ins Grüne -

THAMKE GMBH
Individuelle Energiesparhäuser



Stand 23.06.2023

Exklusives Einfamilienhaus

Einziehen. Ankommen. Zuhause sein.

Übersicht

1| Firma Thamke GmbH

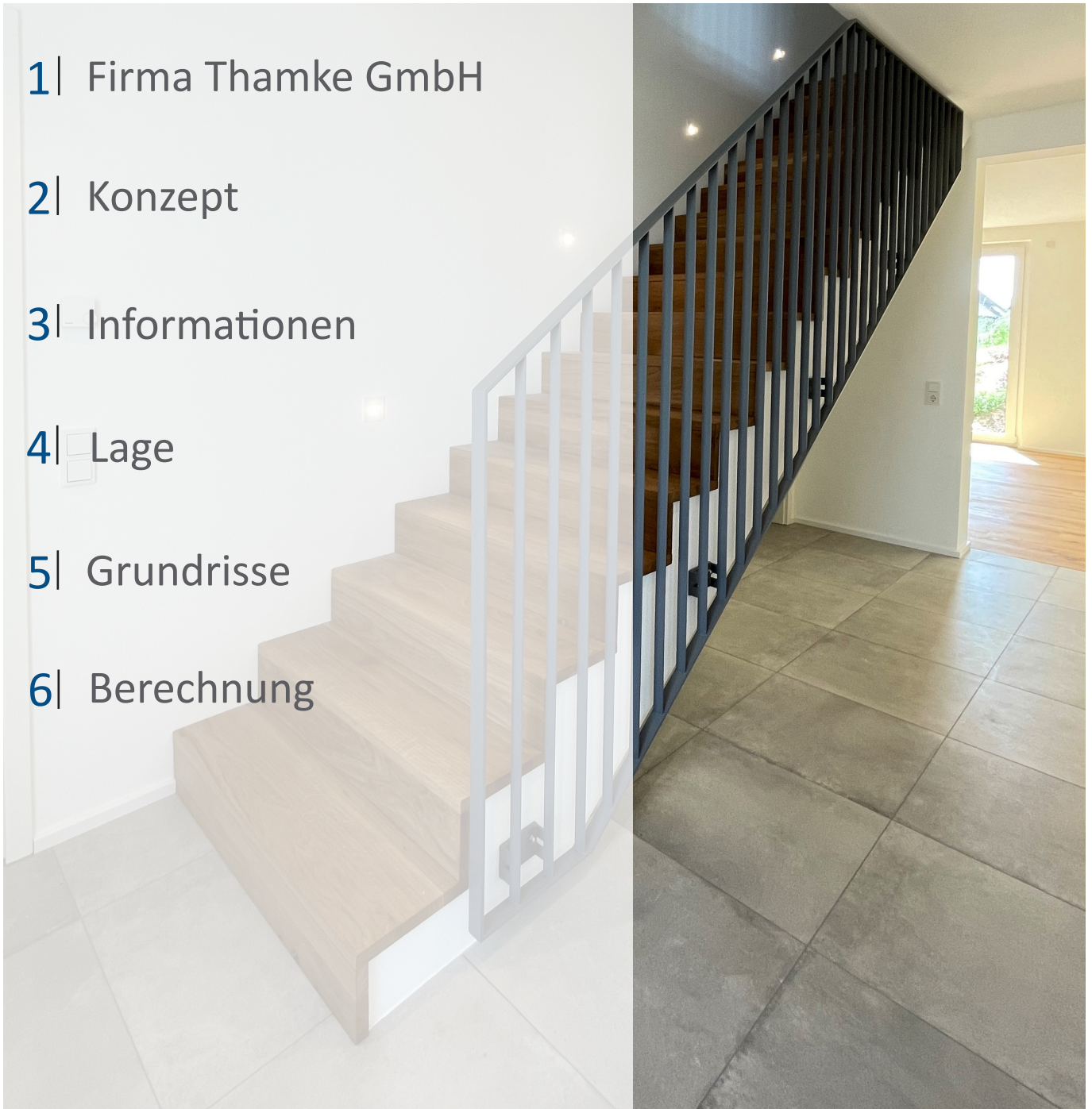
2| Konzept

3| Informationen

4| Lage

5| Grundrisse

6| Berechnung



Die Abbildungen / Zeichnungen sind urheberrechtlich geschützt und nicht zur Maßenentnahme geeignet.
Die Darstellungen können von den tatsächlichen Ausführungen abweichen. Diese sind der Baubeschreibung zu entnehmen.
Die dargestellten Einrichtungsgegenstände dienen nur der Veranschaulichung.



Exklusives Einfamilienhaus

Einziehen. Ankommen. Zuhause sein.

Firma Thamke GmbH

Seit mehr als 25 Jahren plant und baut die Firma Thamke GmbH hochwertige Ein- und Mehrfamilienhäuser im Großraum Saarbrücken bis Kaiserslautern.

Wir erschaffen Wohnräume.

Mit den Massivhäusern der Firma Thamke werden für deren Bewohner und über weitere Generationen hinaus Wohlfühlorte geschaffen, deren Design sowohl innen als auch außen zu einem harmonischen Gesamtbild beitragen.

Als Bauträger führen wir auch Privaterschließungen durch und erstellen entsprechende Bebauungspläne, um Baulücken zu schließen und bestehende Stadtteile mit neu entstehenden Wohngebieten aufzuwerten.



Die Abbildungen / Zeichnungen sind urheberrechtlich geschützt und nicht zur Maßenentnahme geeignet. Die Darstellungen können von den tatsächlichen Ausführungen abweichen. Diese sind der Baubeschreibung zu entnehmen. Die dargestellten Einrichtungsgegenstände dienen nur der Veranschaulichung.

THAMKE GMBH
Individuelle Energiesparhäuser



Exklusives Einfamilienhaus

Einziehen. Ankommen. Zuhause sein.

Konzept

Moderne Stadtvilla - Stadtrandlage mit Blick ins Grüne -

Diese moderne Stadtvilla liegt in Alt-Erbach einem ruhigen Stadtteil von Homburg und bietet seinen Bewohnern ausreichend Raum zur persönlichen Entfaltung und Gestaltung ihrer Wohnideen. Das Haus liegt in einer idyllischen Umgebung in einer wenig befahrenen Sackgasse „Baldungstraße“.

Hier bieten sich Ihnen sämtliche Möglichkeiten, Ihren Traum vom stadtnahen Wohnen im Grünen zu verwirklichen! Exklusive Materialien und ein raffiniertes Raumkonzept machen aus diesem Haus etwas ganz Besonderes - einen Ort zum Ankommen und sich direkt zuhause Fühlen.

Ihre Vorteile:

- **Wohnen in einem modernen Neubaugebiet**
- **ruhige und sichere Lage in wenig befahrenen Sackgasse**
- **direkte Wege ins Grüne**
- **schön geschnittener Garten mit Terrasse**
- **ideal für Familien mit Kindern, ideal für Haustierhalter**
- **hochwertiger Energiestandard (KfW 55)**
- **Heizen mit einer effizienten Wärmepumpe der Firma Viessmann**
- **Verarbeitung hochwertiger Materialien**

Die Abbildungen / Zeichnungen sind urheberrechtlich geschützt und nicht zur Maßenentnahme geeignet. Die Darstellungen können von den tatsächlichen Ausführungen abweichen. Diese sind der Baubeschreibung zu entnehmen. Die dargestellten Einrichtungsgegenstände dienen nur der Veranschaulichung.



Exklusives Einfamilienhaus

Einziehen. Ankommen. Zuhause sein.

Informationen

Das Einfamilienhaus

Baujahr	2023
Energieausweis	vorhanden - KfW 55 Standard
Energieausweistyp	Bedarfsausweis
Endenergiebedarf	16,80 kWh/(m ² *a)
Energieeffizienzklasse	A+
Außenwände	24 cm Mauerwerk 18cm Wärmedämmverbundsystem
Dach	Pyramidendach mit Dachstein in anthrazit Zwischensparrendämmung lt. Energieausweis
Fenster	3-fach-Verglasung, Profil Kömmerling 76 außen schiefergrau & innen weiß elektrische Rollläden, Raffstores im Wohn-/Essbereich
Heizung	Luft-Wasser-Wärmepumpe der Firma Viessmann Fußbodenheizung im EG und DG Bäder DG mit zusätzlichem Handtuchheizkörper elektrisch
Sanitärausstattung	Moderne und hochwertige Sanitärausstattung Duschen in allen Bädern bodengleich
Treppe	Treppe mit Stufen in Holzoptik
Küche	hochwertige Einbauküche mit Miele Geräten und Bora Induktionskochfeld
Gewährleistung	5 Jahre nach BGB

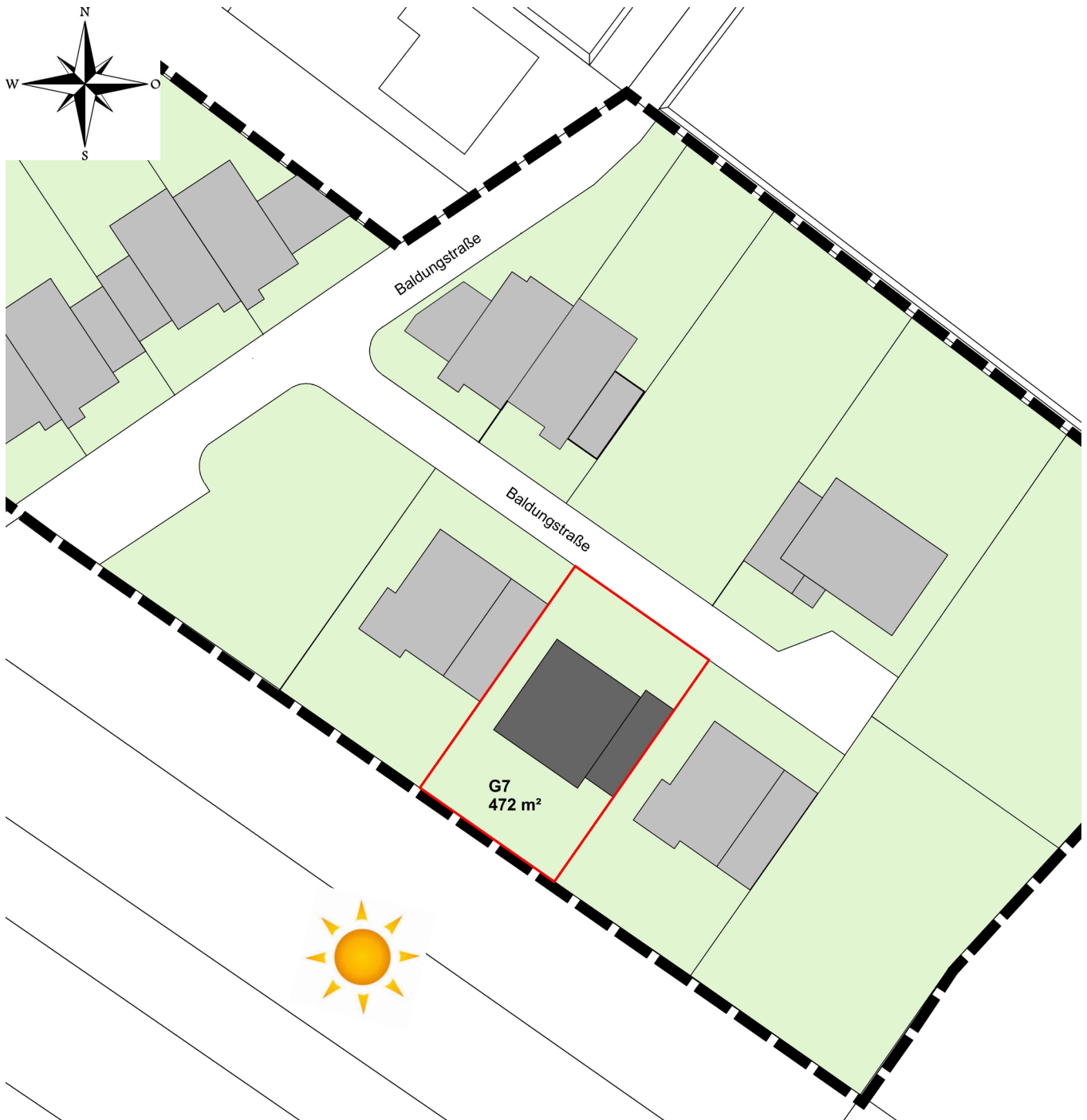
Die Abbildungen / Zeichnungen sind urheberrechtlich geschützt und nicht zur Maßenentnahme geeignet.
Die Darstellungen können von den tatsächlichen Ausführungen abweichen. Diese sind der Baubeschreibung zu entnehmen.
Die dargestellten Einrichtungsgegenstände dienen nur der Veranschaulichung.



Exklusives Einfamilienhaus

Einziehen. Ankommen. Zuhause sein.

Lage



Die Abbildungen / Zeichnungen sind urheberrechtlich geschützt und nicht zur Maßenentnahme geeignet.
Die Darstellungen können von den tatsächlichen Ausführungen abweichen. Diese sind der Baubeschreibung zu entnehmen.
Die dargestellten Einrichtungsgegenstände dienen nur der Veranschaulichung.

THAMKE GMBH
Individuelle Energiesparhäuser

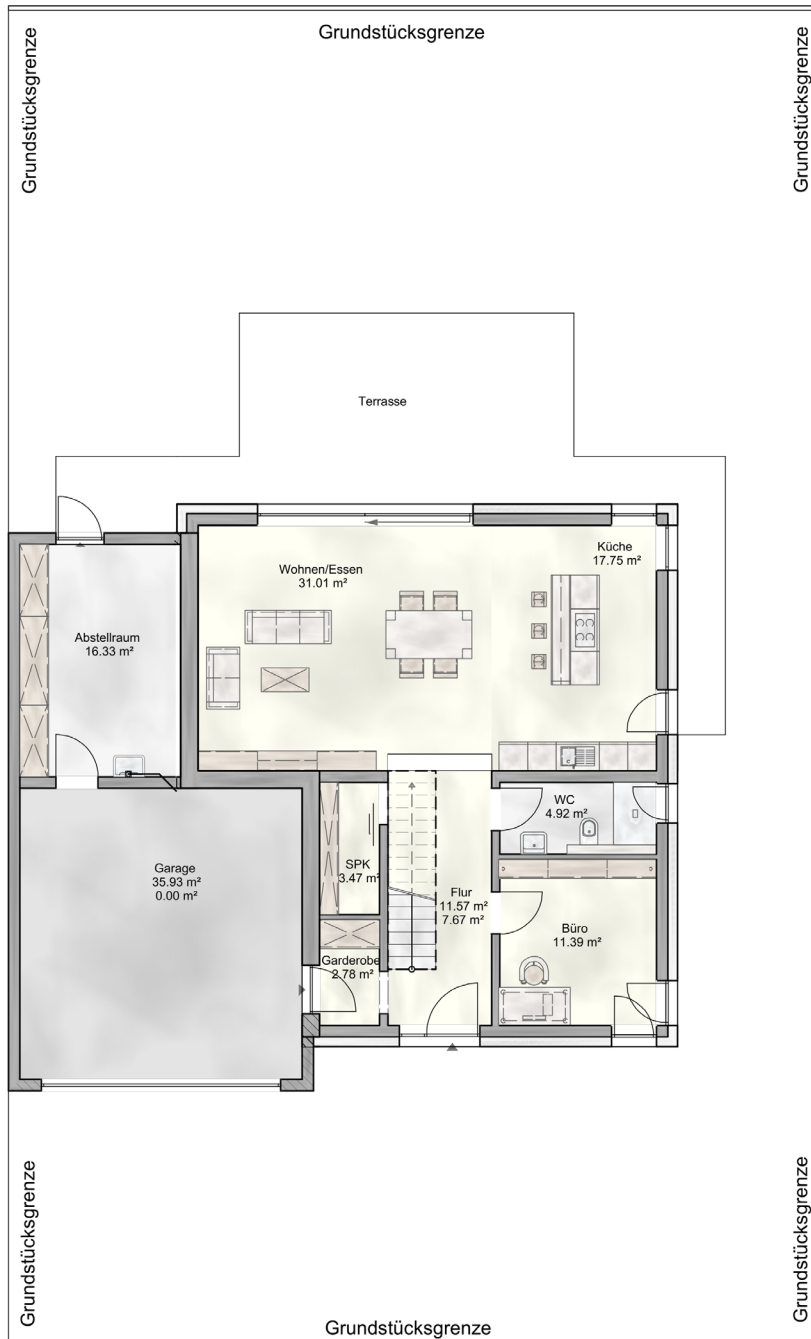


Exklusives Einfamilienhaus

Einziehen. Ankommen. Zuhause sein.

Grundriss mit Grundstück

Grundstücksgröße 472 m²



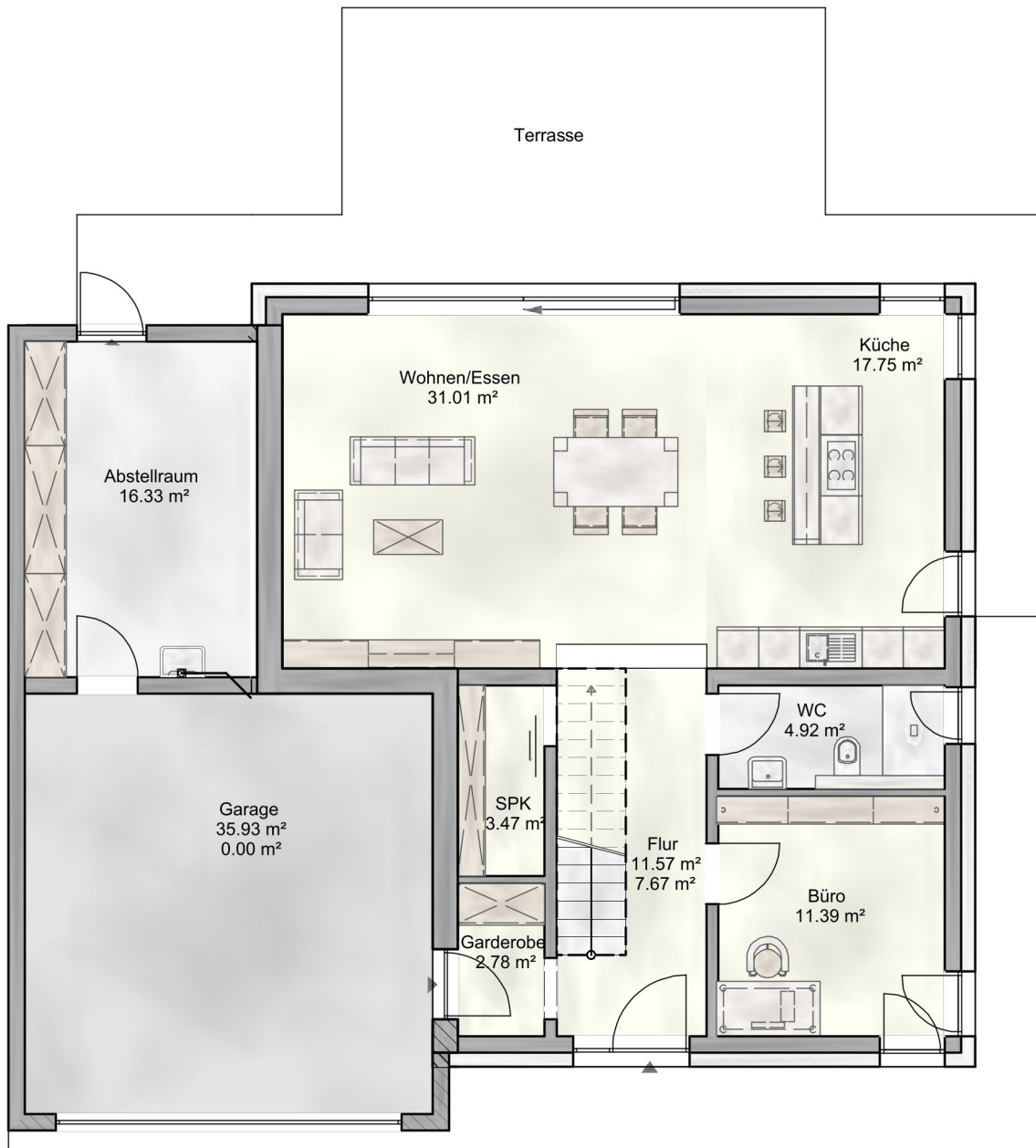
Die Abbildungen / Zeichnungen sind urheberrechtlich geschützt und nicht zur Maßenentnahme geeignet.
Die Darstellungen können von den tatsächlichen Ausführungen abweichen. Diese sind der Baubeschreibung zu entnehmen.
Die dargestellten Einrichtungsgegenstände dienen nur der Veranschaulichung.



Exklusives Einfamilienhaus

Einziehen. Ankommen. Zuhause sein.

Grundriss Erdgeschoss



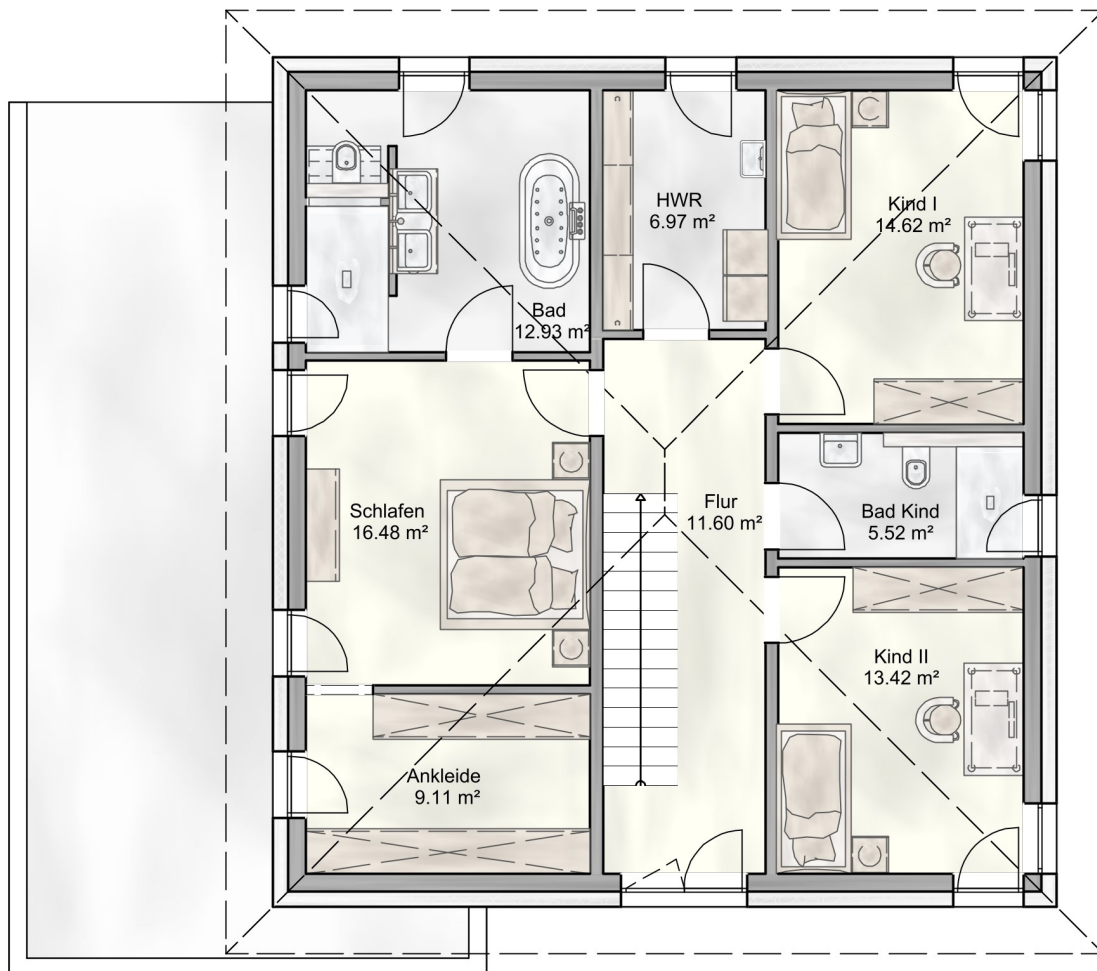
Die Abbildungen / Zeichnungen sind urheberrechtlich geschützt und nicht zur Maßenentnahme geeignet. Die Darstellungen können von den tatsächlichen Ausführungen abweichen. Diese sind der Baubeschreibung zu entnehmen. Die dargestellten Einrichtungsgegenstände dienen nur der Veranschaulichung.



Exklusives Einfamilienhaus

Einziehen. Ankommen. Zuhause sein.

Grundriss Dachgeschoss



Die Abbildungen / Zeichnungen sind urheberrechtlich geschützt und nicht zur Maßenentnahme geeignet.
Die Darstellungen können von den tatsächlichen Ausführungen abweichen. Diese sind der Baubeschreibung zu entnehmen.
Die dargestellten Einrichtungsgegenstände dienen nur der Veranschaulichung.



Exklusives Einfamilienhaus

Einziehen. Ankommen. Zuhause sein.

Innenraum



Exklusives Einfamilienhaus

Einziehen. Ankommen. Zuhause sein.

Innenraum



Exklusives Einfamilienhaus

Einziehen. Ankommen. Zuhause sein.

Innenraum



Exklusives Einfamilienhaus

Einziehen. Ankommen. Zuhause sein.

Innenraum



Exklusives Einfamilienhaus

Einziehen. Ankommen. Zuhause sein.

Visualisierung - Ansicht Vorne



Die Abbildungen / Zeichnungen sind urheberrechtlich geschützt und nicht zur Maßenentnahme geeignet.
Die Darstellungen können von den tatsächlichen Ausführungen abweichen. Diese sind der Baubeschreibung zu entnehmen.
Die dargestellten Einrichtungsgegenstände dienen nur der Veranschaulichung.

THAMKE GMBH
Individuelle Energiesparhäuser



Exklusives Einfamilienhaus

Einziehen. Ankommen. Zuhause sein.

Visualisierung - Ansicht Hinten



Die Abbildungen / Zeichnungen sind urheberrechtlich geschützt und nicht zur Maßenentnahme geeignet.
Die Darstellungen können von den tatsächlichen Ausführungen abweichen. Diese sind der Baubeschreibung zu entnehmen.
Die dargestellten Einrichtungsgegenstände dienen nur der Veranschaulichung.

THAMKE GMBH
Individuelle Energiesparhäuser



Exklusives Einfamilienhaus

Einziehen. Ankommen. Zuhause sein.

Flächenberechnung

Alle Flächen wurden elektronisch ermittelt. Es handelt sich um Rohbaumaße.

Einfamilienhaus mit Garage

Wohnen/Essen	31,01 m ²
Küche	17,75 m ²
Schlafen	16,48 m ²
Büro	11,39 m ²
Kind 1	14,62 m ²
Kind 2	13,42 m ²
WC	4,92 m ²
Flur EG	7,67 m ²
Bad	12,93 m ²
Ankleide	9,11 m ²
Flur DG	11,60 m ²
Bad Kind	5,52 m ²
HWR	6,97 m ²
SPK	3,47 m ²
Garderobe	2,78 m ²
	<hr/>
	169,64 m ²
Terrasse (41,37 m ² / 2)	20,67 m ²
Flächen gesamt	<hr/> 190,31 m²
Garage	35,93 m ²
Abstellraum	16,33 m ²

Die Abbildungen / Zeichnungen sind urheberrechtlich geschützt und nicht zur Maßenentnahme geeignet.
Die Darstellungen können von den tatsächlichen Ausführungen abweichen. Diese sind der Baubeschreibung zu entnehmen.
Die dargestellten Einrichtungsgegenstände dienen nur der Veranschaulichung.





Wir erschaffen **Raum** für Ihre **Wohnträume**

THAMKE GMBH
Individuelle Energiesparhäuser



Die Abbildungen / Zeichnungen sind urheberrechtlich geschützt und nicht zur Maßenentnahme geeignet.
Die Darstellungen können von den tatsächlichen Ausführungen abweichen. Diese sind der Baubeschreibung zu entnehmen.
Die dargestellten Einrichtungsgegenstände dienen nur der Veranschaulichung.

Kleinottweilerstr. 75 | 66450 Bexbach
Tel.: 06826 93 33 922 | kontakt@thamke.de | www.thamke.de