

Mehrfamilienhaus in Homburg - Kirrberg

Collingstraße 38 - Wohnen. Wohlfühlen. Durchatmen.



Ansicht Nord

14 exklusive Eigentumswohnungen
von 53 bis 97 m²

MFH in Homburg - Kirrberg

Übersicht

- 1| Visualisierung
- 2| Konzept
- 3| Lageplan
- 4| Wohnungsgrößen
- 5| Wohnungen
- 6| Stellplätze



Ansicht West



MFH in Homburg - Kirrberg

Konzept

Wohnkonzept

In Homburg - Kirrberg erstellt die Firma Thamke GmbH ein modernes Mehrfamilienhaus mit Aufzug und Tiefgarage.

Die verschiedenen Wohnungen mit jeweils unterschiedlicher Größe und zeitgemäßer Ausstattung bieten individuellen Wohnraum für Ansprüche jeden Alters und jeder Lebensart.

In Kirrberg erreichen Sie den Kindergarten, die Bushaltestellen mit regelmäßigem Busverkehr in alle Richtungen, eine Apotheke und Geschäfte des täglichen Bedarfs in wenigen Minuten zu Fuß.

Durch die Nähe zu Homburg und zum Universitätsklinikum des Saarlandes hat Kirrberg eine sehr gute Infrastruktur.



Musterbild

MFH in Homburg - Kirrberg

Lageplan Collingstraße 38



Die Abbildungen / Zeichnungen sind urheberrechtlich geschützt und nicht zur Maßenentnahme geeignet.
Die Darstellungen können von den tatsächlichen Ausführungen abweichen. Diese sind der Baubeschreibung zu entnehmen.
Die dargestellten Einrichtungsgegenstände dienen nur der Veranschaulichung.



MFH in Homburg - Kirrberg

Übersicht Wohnungsgrößen

Exklusives Wohnen im Grünen



Ansicht Südwest

Gebäude 1 vorderes Haus mit 8 Eigentumswohnungen

EG	
Wohnung 1	ca. 57 m ²
Wohnung 2	ca. 57 m ²
Wohnung 3	ca. 54 m ²

OG	
Wohnung 4	ca. 55 m ²
Wohnung 5	ca. 57 m ²
Wohnung 6	ca. 53 m ²

PH	
Wohnung 7	ca. 77 m ²
Wohnung 8	ca. 77 m ²

Gebäude 2 hinteres Haus mit 6 Eigentumswohnungen

EG	
Wohnung 9	ca. 97 m ²
Wohnung 10	ca. 97 m ²

OG	
Wohnung 11	ca. 93 m ²
Wohnung 12	ca. 93 m ²

PH	
Wohnung 13	ca. 82 m ²
Wohnung 30	ca. 74 m ²

Die Abbildungen / Zeichnungen sind urheberrechtlich geschützt und nicht zur Maßentnahme geeignet.
Die Darstellungen können von den tatsächlichen Ausführungen abweichen.
Diese sind der Baubeschreibung zu entnehmen.



MFH in Homburg - Kirrberg

Visualisierung

Exklusives Mehrfamilienhaus



Ansicht Nordost

Vorzüge

- Aufzug
- Tiefgarage
- barrierefreier Eingang
- Stellplätze
- individuelle Innengestaltung
- moderne Energieversorgung
- Balkone und Terrassen
- lichtdurchflutete Wohnungen
- ruhige Wohnlage

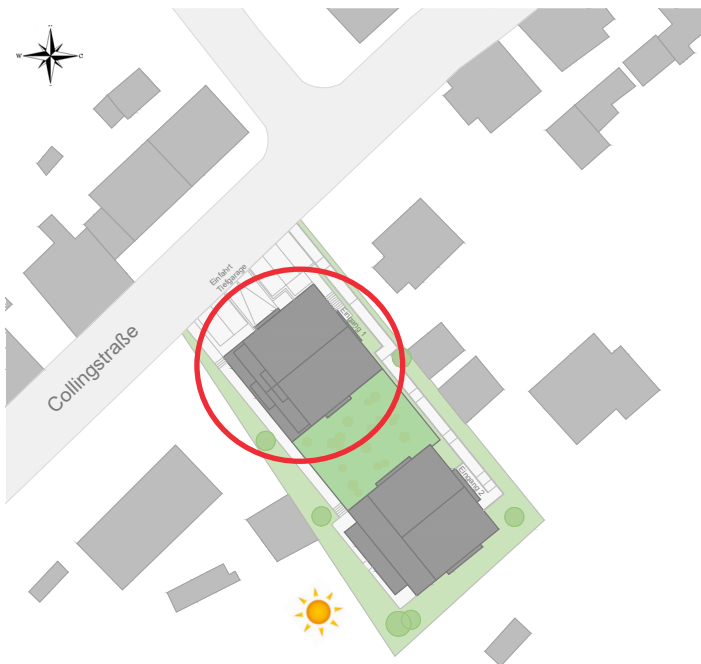
Die Abbildungen / Zeichnungen sind urheberrechtlich geschützt und nicht zur Maßenentnahme geeignet.
Die Darstellungen können von den tatsächlichen Ausführungen abweichen.
Diese sind der Baubeschreibung zu entnehmen.

THAMKE GMBH
Individuelle Energiesparhäuser



MFH in Homburg - Kirrberg

Gebäude 1



Gebäude 1 mit 8 Eigentumswohnungen

EG	
Wohnung 1	ca. 57 m ²
Wohnung 2	ca. 57 m ²
Wohnung 3	ca. 54 m ²
OG	
Wohnung 4	ca. 55 m ²
Wohnung 5	ca. 57 m ²
Wohnung 6	ca. 53 m ²
PH	
Wohnung 7	ca. 77 m ²
Wohnung 8	ca. 77 m ²

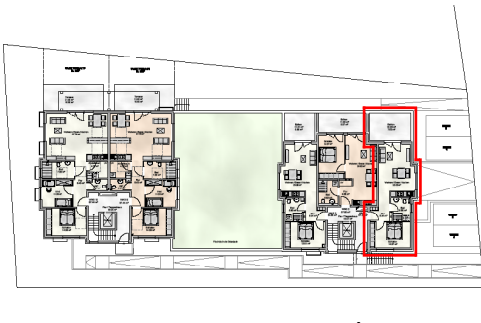


Ansicht Nord

Die Abbildungen / Zeichnungen sind urheberrechtlich geschützt und nicht zur Maßenentnahme geeignet.
Die Darstellungen können von den tatsächlichen Ausführungen abweichen.
Diese sind der Baubeschreibung zu entnehmen.

MFH in Homburg - Kirrberg

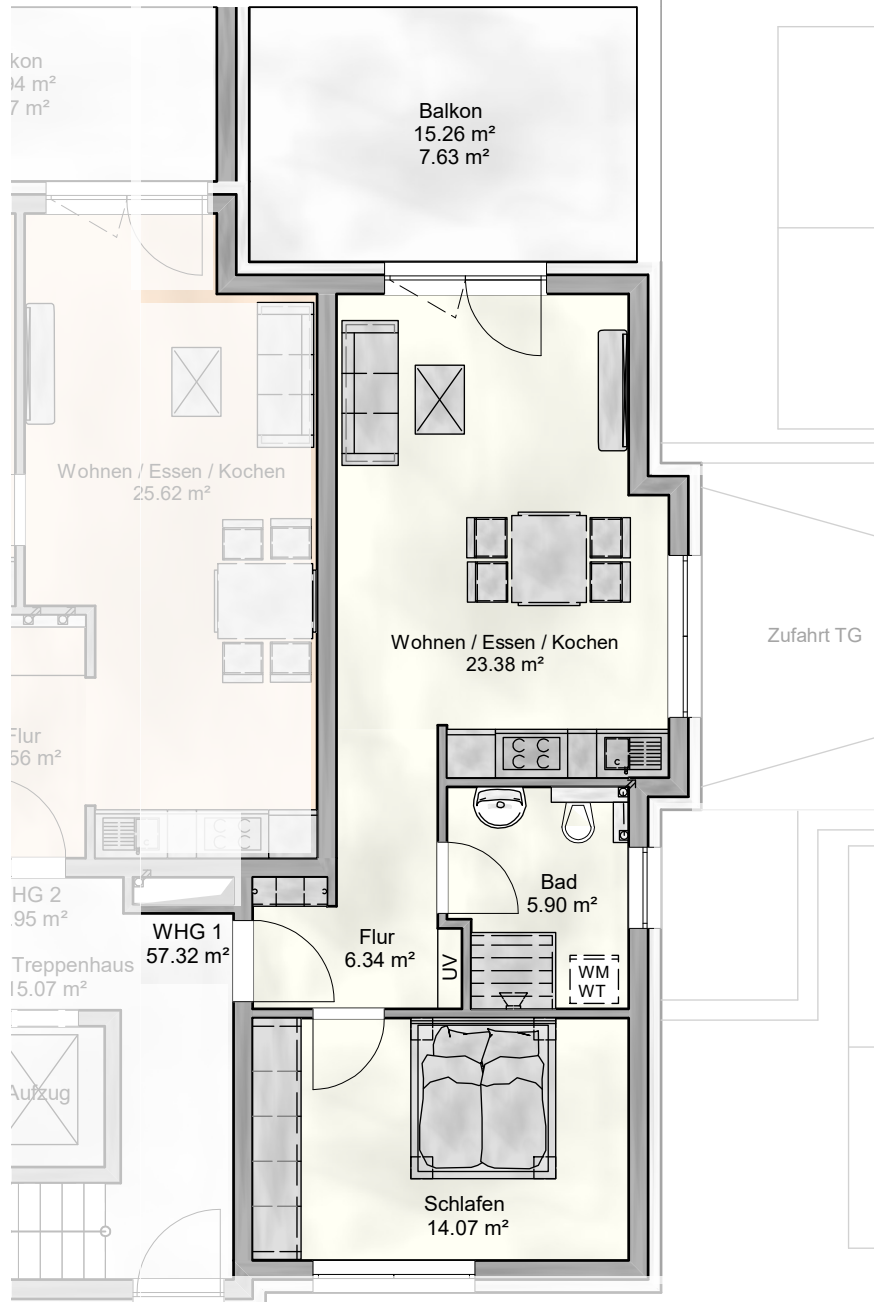
Gebäude 1 Erdgeschoss Wohnung 1



Lage im Grundriss

verkauft

Die Abbildungen / Zeichnungen sind urheberrechtlich geschützt und nicht zur Massenentnahme geeignet.
Bei den angegebenen Maßen handelt es sich um Rohbaumasse.
Die Darstellungen können von der tatsächlichen Ausführung abweichen.
Diese sind der Baubeschreibung zu entnehmen.



Wohnen / Essen / Kochen	23,38 m ²
Schlafen	14,07 m ²
Bad	5,90 m ²
Flur	6,34 m ²

49,69 m²

Balkon	15,26/2	7,63 m ²
--------	---------	---------------------

Wohnung 1 gesamt	57,32 m ²
------------------	----------------------

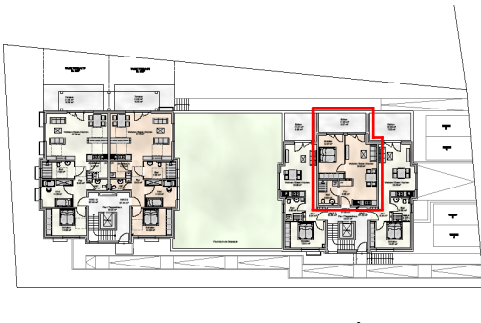
elektronische Flächenermittlung
(Terrasse/Balkon zur Hälfte berechnet)

THAMKE GMBH
Individuelle Energiesparhäuser



MFH in Homburg - Kirrberg

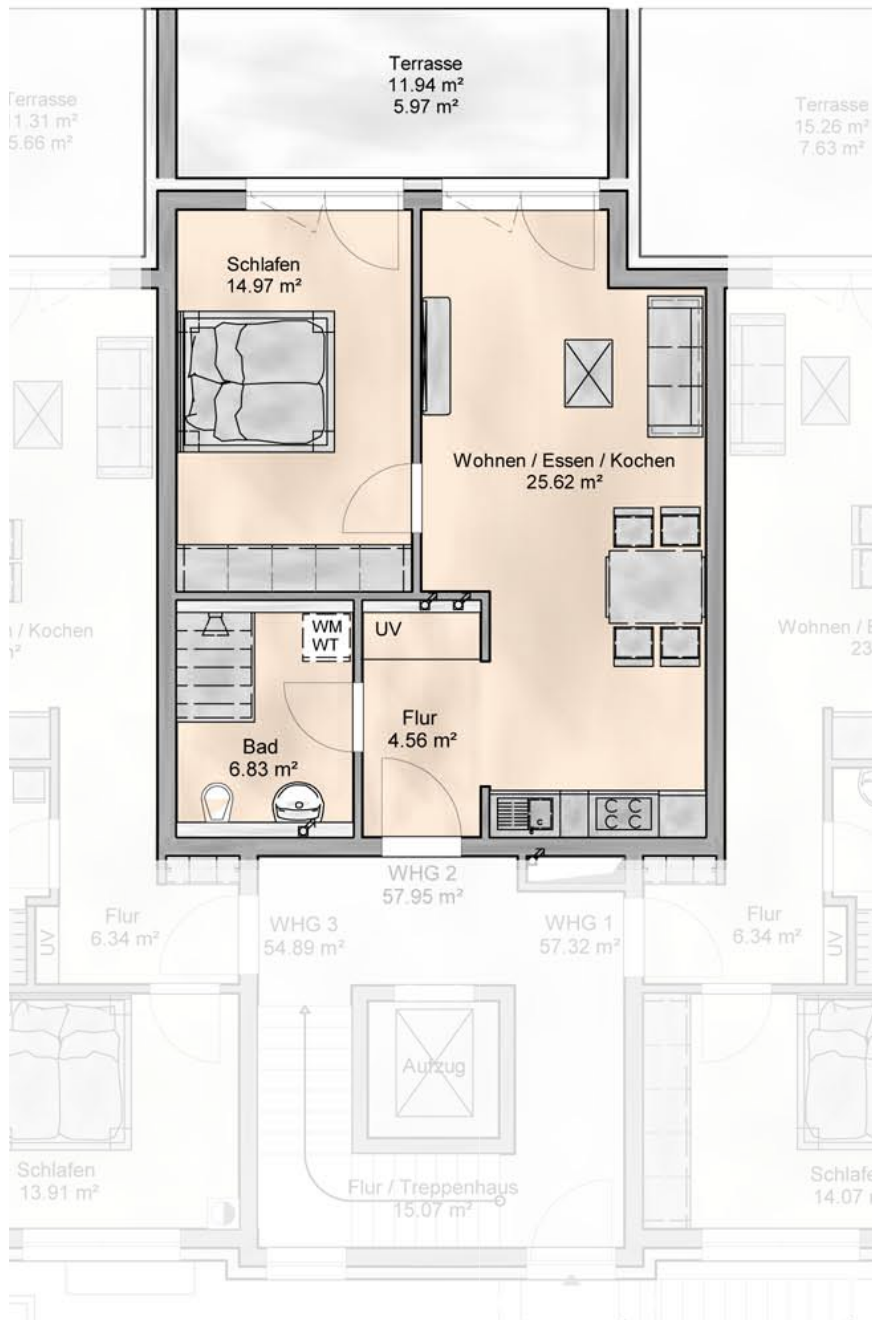
Gebäude 1 Erdgeschoss Wohnung 2



Lage im Grundriss

Die Abbildungen / Zeichnungen sind urheberrechtlich geschützt und nicht zur Maßentnahme geeignet.
Bei den angegebenen Maßen handelt es sich um Rohbaumaße.
Die Darstellungen können von der tatsächlichen Ausführung abweichen.
Diese sind der Baubeschreibung zu entnehmen.

verkauft



Wohnen / Essen / Kochen	25,62 m ²
Schlafen	14,97 m ²
Bad	6,83 m ²
Flur	4,56 m ²

51,98 m²

Balkon	11,94/2	5,97 m ²
--------	---------	---------------------

Wohnung 2 gesamt	57,95 m ²
------------------	----------------------

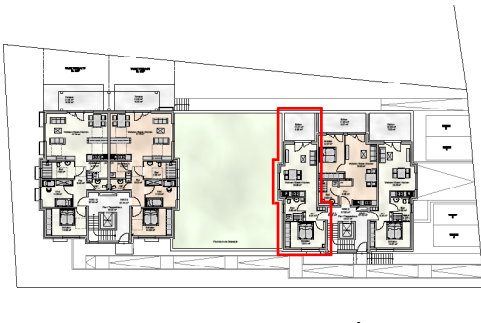
elektronische Flächenermittlung
(Terrasse/Balkon zur Hälfte berechnet)

THAMKE GMBH
Individuelle Energiesparhäuser



MFH in Homburg - Kirrberg

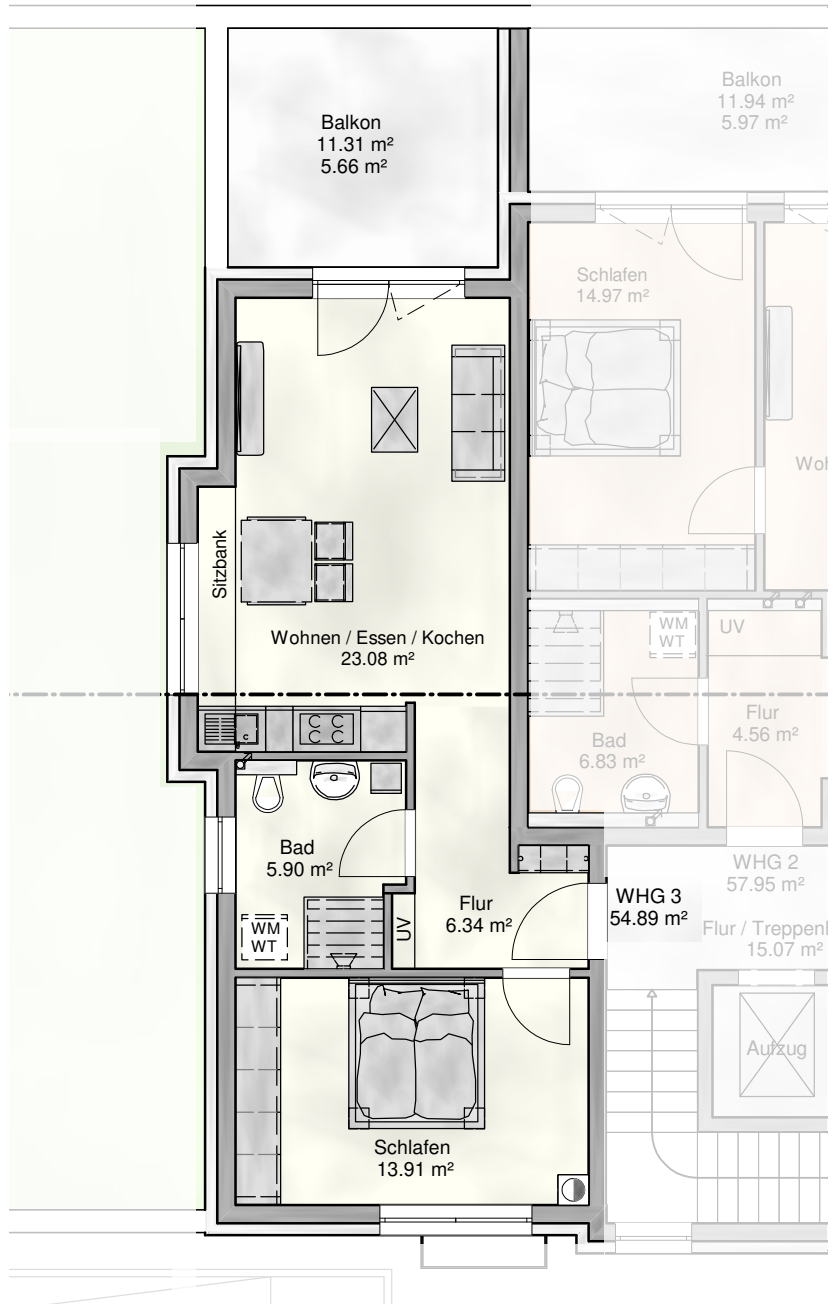
Gebäude 1 Erdgeschoss Wohnung 3



Lage im Grundriss

verkauft

Die Abbildungen / Zeichnungen sind urheberrechtlich geschützt und nicht zur Maßenentnahme geeignet.
Bei den angegebenen Maßen handelt es sich um Rohbaumaße.
Die Darstellungen können von der tatsächlichen Ausführung abweichen.
Diese sind der Baubeschreibung zu entnehmen.



Wohnen / Essen / Kochen	23,08 m ²
Schlafen	13,91 m ²
Bad	5,90 m ²
Flur	6,34 m ²

49,23 m²

Balkon	11,31/2	5,66 m ²
--------	---------	---------------------

Wohnung 3 gesamt	54,89 m ²
------------------	----------------------

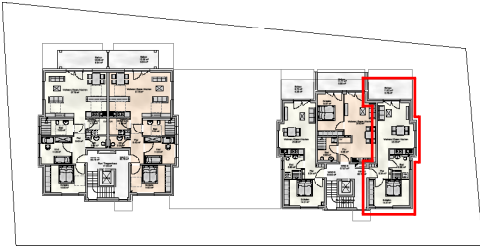
elektronische Flächenermittlung
(Terrasse/Balkon zur Hälfte berechnet)

THAMKE GMBH
Individuelle Energiesparhäuser



MFH in Homburg - Kirrberg

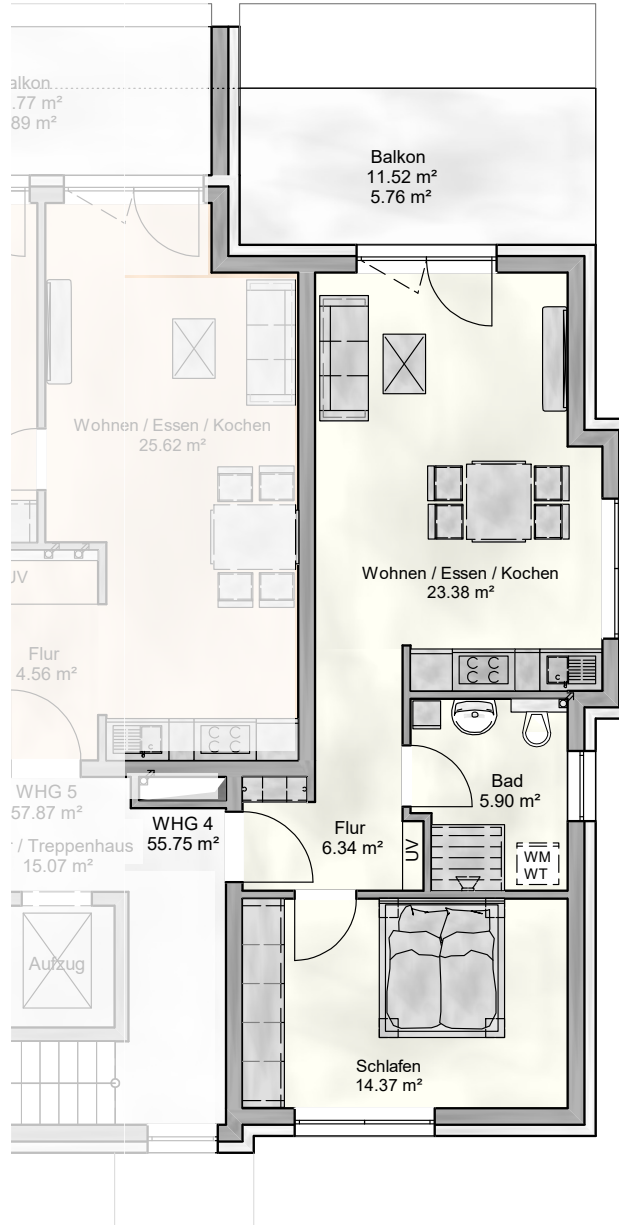
Gebäude 1 Obergeschoss Wohnung 4



Lage im Grundriss

Die Abbildungen / Zeichnungen sind urheberrechtlich geschützt und nicht zur Maßenentnahme geeignet.
Bei den angegebenen Maßen handelt es sich um Rohbaumaße.
Die Darstellungen können von der tatsächlichen Ausführung abweichen.
Diese sind der Baubeschreibung zu entnehmen.

verkauft



Wohnen / Essen / Kochen	23,38 m ²
Schlafen	14,37 m ²
Bad	5,90 m ²
Flur	6,34 m ²

49,99 m²

Balkon	11,52/2	5,76 m ²
--------	---------	---------------------

Wohnung 4 gesamt	55,75 m ²
------------------	----------------------

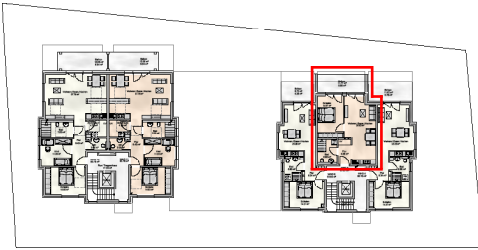
elektronische Flächenermittlung
(Terrasse/Balkon zur Hälfte berechnet)

THAMKE GMBH
Individuelle Energiesparhäuser



MFH in Homburg - Kirrberg

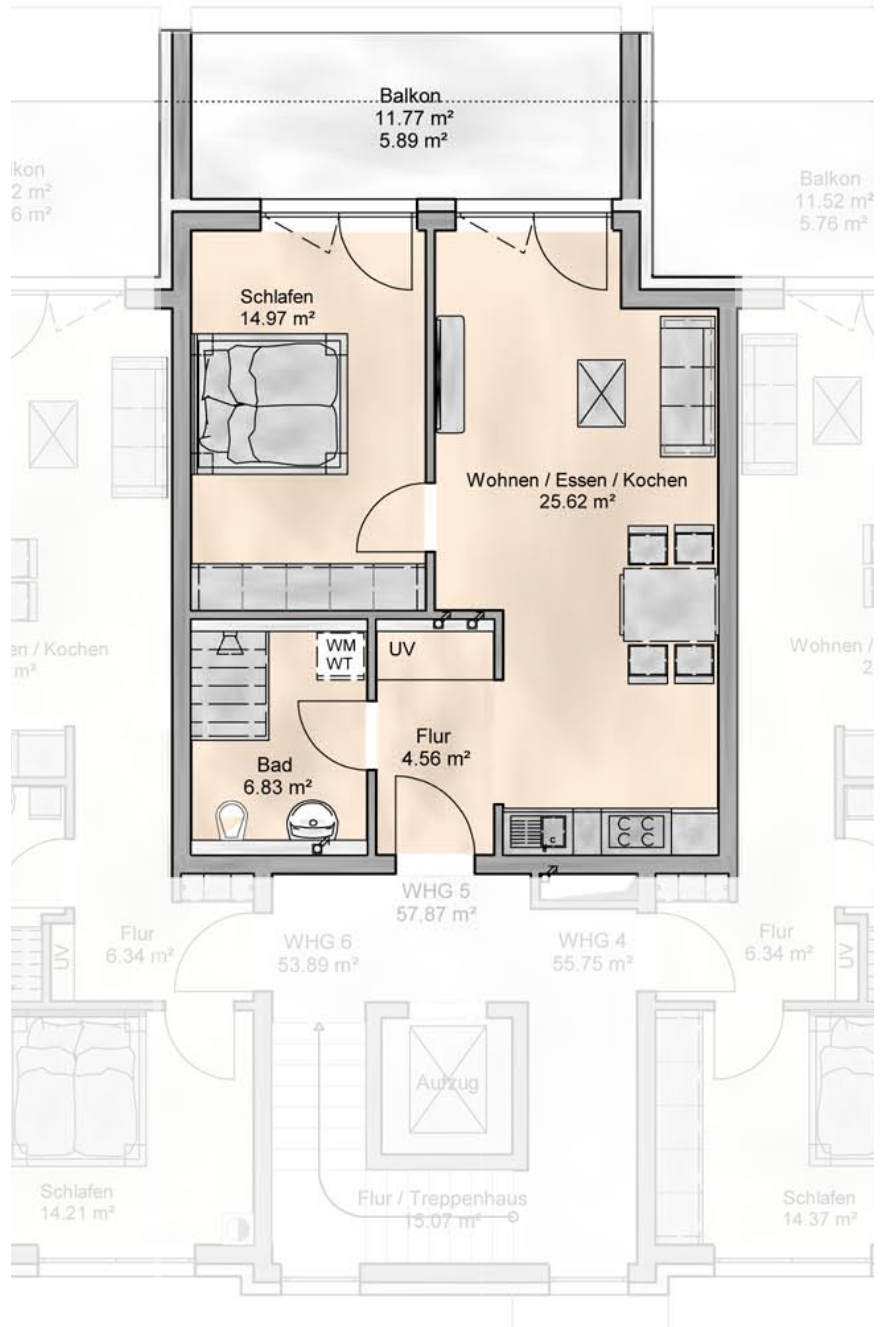
Gebäude 1 Obergeschoss Wohnung 5



Lage im Grundriss

verkauft

Die Abbildungen / Zeichnungen sind urheberrechtlich geschützt und nicht zur Maßnamentnahme geeignet.
Bei den angegebenen Maßen handelt es sich um Rohbaumaße.
Die Darstellungen können von der tatsächlichen Ausführung abweichen.
Diese sind der Baubeschreibung zu entnehmen.



Wohnen / Essen / Kochen	25,62 m ²
Schlafen	14,97 m ²
Bad	6,83 m ²
Flur	4,56 m ²

51,98 m²

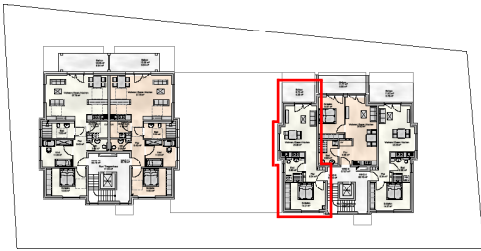
Balkon	11,77/2	5,89 m ²
--------	---------	---------------------

Wohnung 5 gesamt	57,87m ²
------------------	---------------------

elektronische Flächenermittlung
(Terrasse/Balkon zur Hälfte berechnet)

MFH in Homburg - Kirrberg

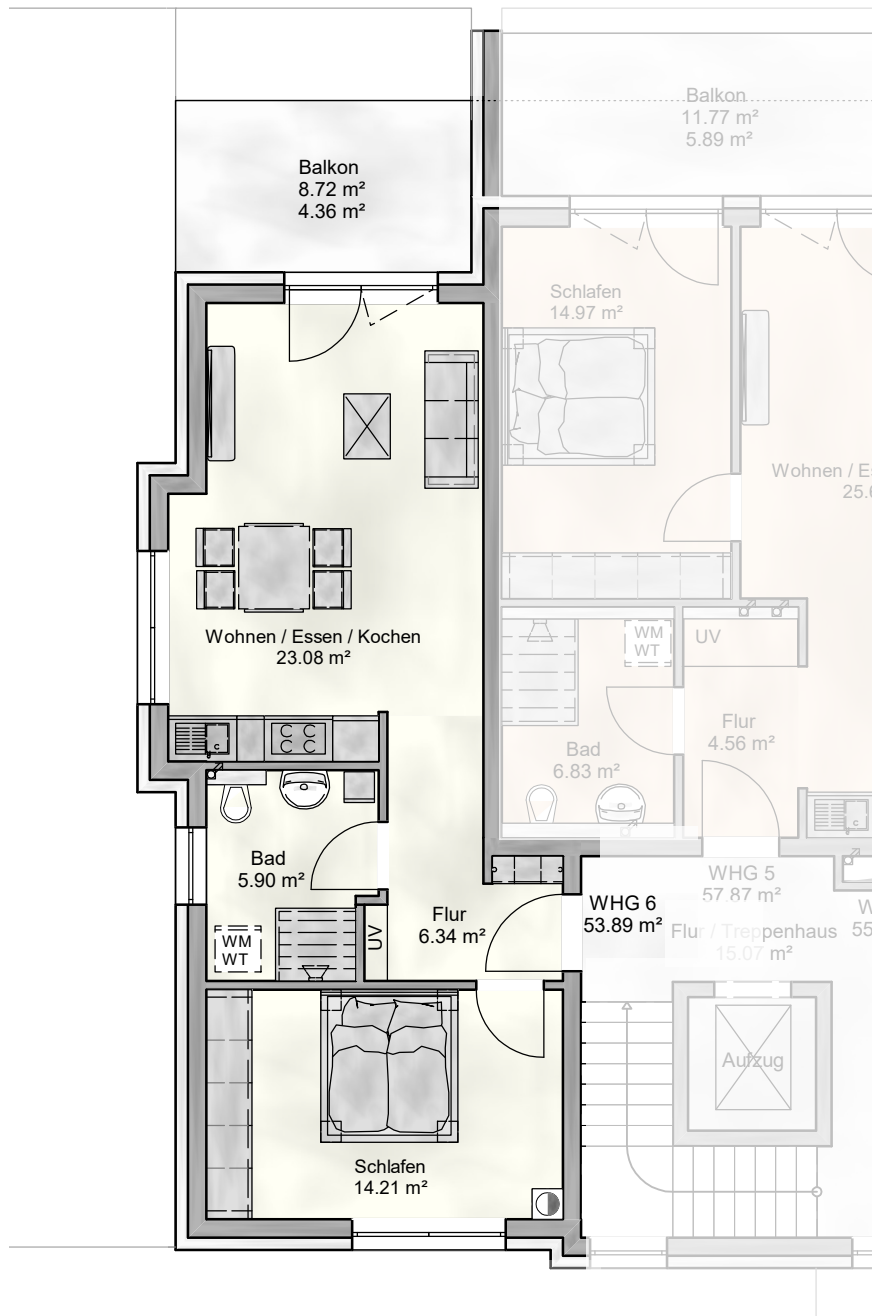
Gebäude 1 Obergeschoss Wohnung 6



Lage im Grundriss

verkauft

Die Abbildungen / Zeichnungen sind urheberrechtlich geschützt und nicht zur Maßenentnahme geeignet.
Bei den angegebenen Maßen handelt es sich um Rohbaumaße.
Die Darstellungen können von der tatsächlichen Ausführung abweichen.
Diese sind der Baubeschreibung zu entnehmen.



Wohnen / Essen / Kochen	23,08 m ²
Schlafen	14,21 m ²
Bad	5,90 m ²
Flur	6,34 m ²

49,53 m²

Balkon	8,72/2	4,36 m ²
--------	--------	---------------------

Wohnung 6 gesamt		53,89 m²
-------------------------	--	----------------------------

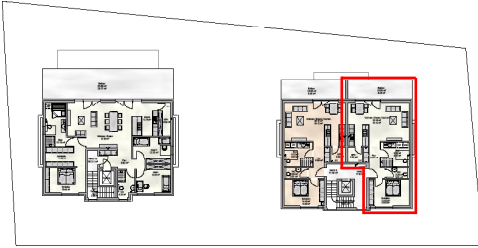
elektronische Flächenermittlung
(Terrasse/Balkon zur Hälfte berechnet)

THAMKE GMBH
Individuelle Energiesparhäuser



MFH in Homburg - Kirrberg

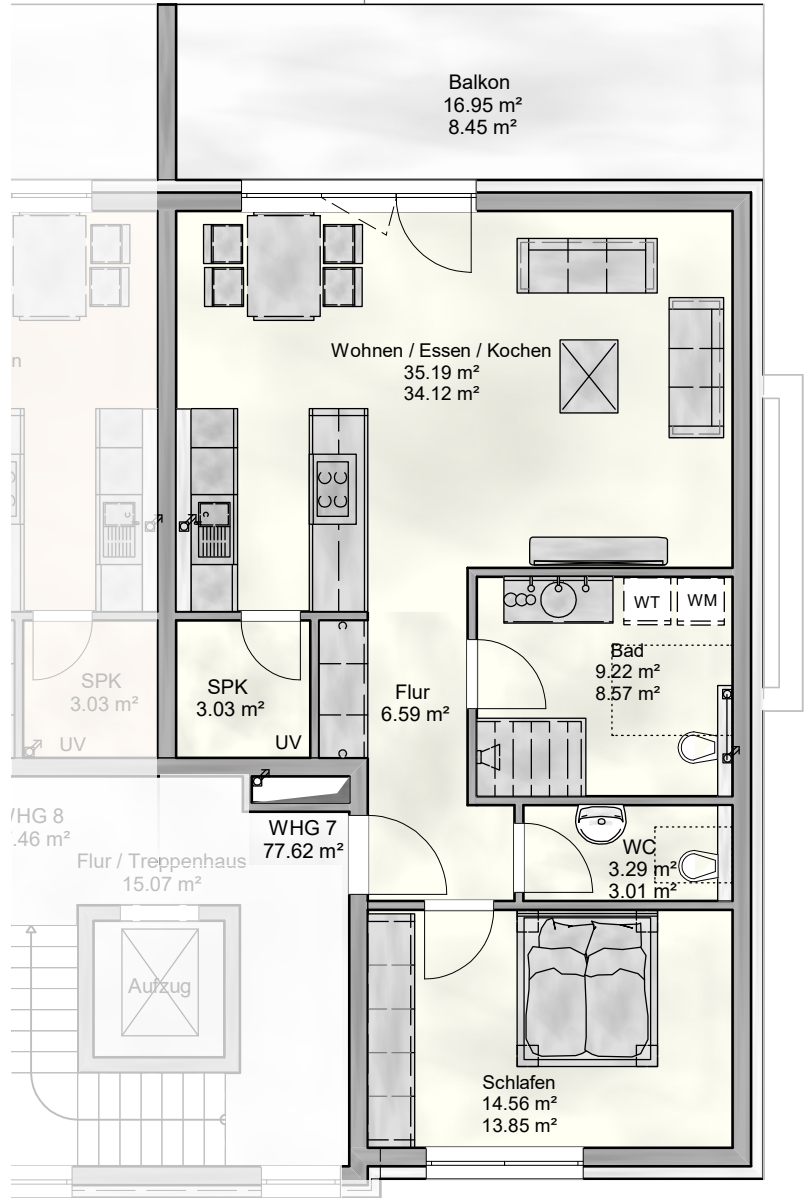
Gebäude 1 Penthouse Wohnung 7



Lage im Grundriss

verkauft

Die Abbildungen / Zeichnungen sind urheberrechtlich geschützt und nicht zur Maßentnahme geeignet.
Bei den angegebenen Maßen handelt es sich um Rohbaumaße.
Die Darstellungen können von der tatsächlichen Ausführung abweichen.
Diese sind der Baubeschreibung zu entnehmen.



Wohnen / Essen / Kochen	34,12 m ²
Schlafen	13,85 m ²
Bad	8,57m ²
WC	3,01 m ²
SPK	3,03 m ²
Flur	6,59 m ²

69,17 m²

Balkon	16,95/2	8,45 m ²
--------	---------	---------------------

Wohnung 7 gesamt 77,62 m²

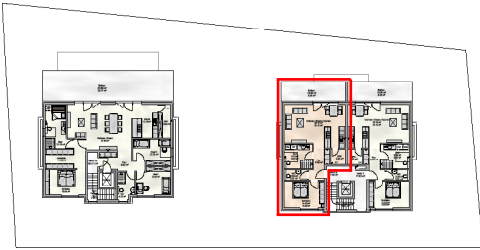
elektronische Flächenermittlung
(Terrasse/Balkon zur Hälfte berechnet)

THAMKE GMBH
Individuelle Energiesparhäuser



MFH in Homburg - Kirrberg

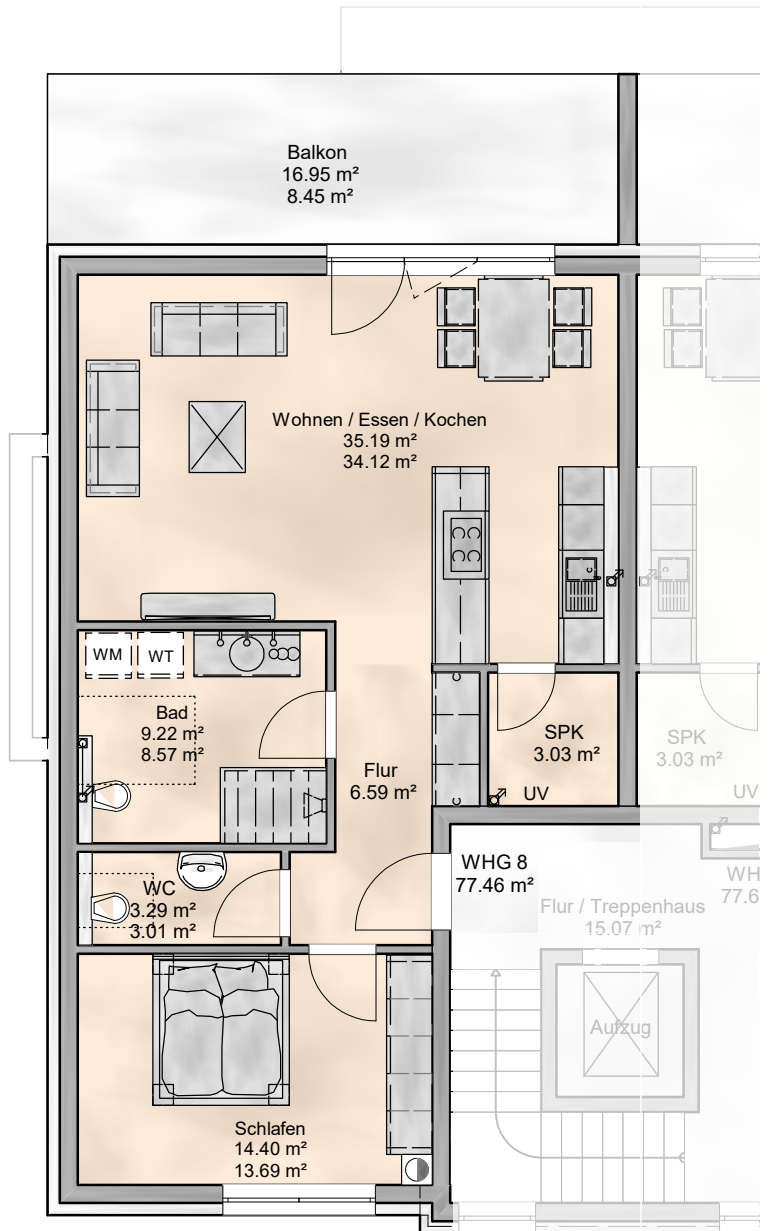
Gebäude 1 Penthouse Wohnung 8



Lage im Grundriss

verkauft

Die Abbildungen / Zeichnungen sind urheberrechtlich geschützt und nicht zur Maßenentnahme geeignet.
Bei den angegebenen Maßen handelt es sich um Rohbaumaße.
Die Darstellungen können von der tatsächlichen Ausführung abweichen.
Diese sind der Baubeschreibung zu entnehmen.



Wohnen / Essen / Kochen	34,12 m ²
Schlafen	13,69 m ²
Bad	8,57 m ²
WC	3,01 m ²
SPK	3,03 m ²
Flur	6,59 m ²

69,01 m²

Balkon	16,95/2	8,45 m ²
--------	---------	---------------------

Wohnung 8 gesamt	77,46 m ²
------------------	----------------------

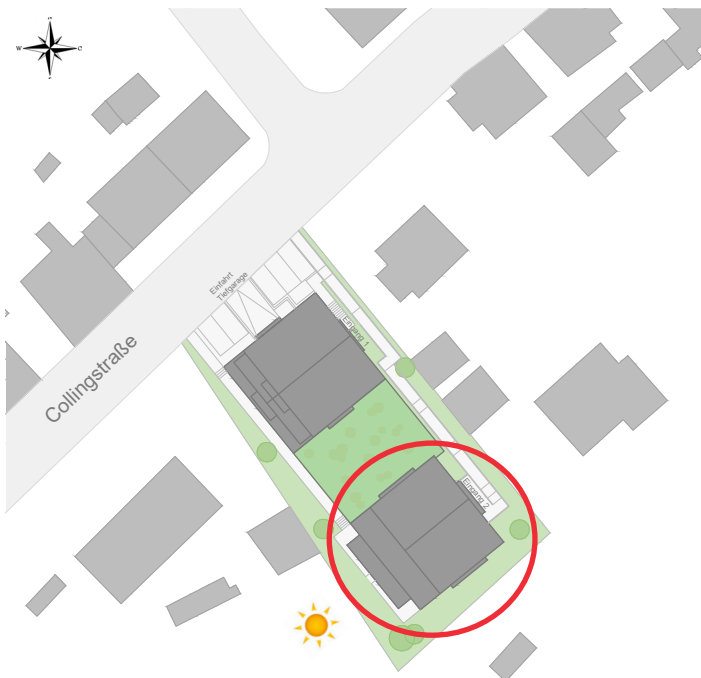
elektronische Flächenermittlung
(Terrasse/Balkon zur Hälfte berechnet)

THAMKE GMBH
Individuelle Energiesparhäuser



MFH in Homburg - Kirrberg

Gebäude 2



Gebäude 2 mit 6 Eigentumswohnungen

EG
Wohnung 9 ca. 97 m²
Wohnung 10 ca. 97 m²

OG
Wohnung 11 ca. 93 m²
Wohnung 12 ca. 93 m²

PH
Wohnung 13 ca. 82 m²
Wohnung 30 ca. 74 m²



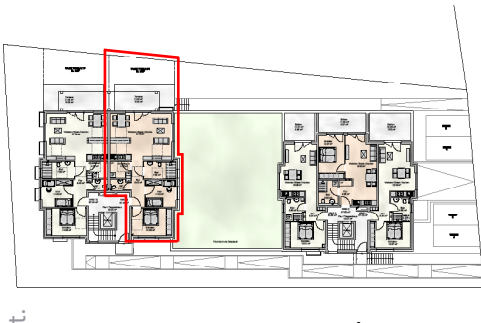
Ansicht Nordost

Die Abbildungen / Zeichnungen sind urheberrechtlich geschützt und nicht zur Maßentnahme geeignet.
Die Darstellungen können von der tatsächlichen Ausführung abweichen. Diese sind der Baubeschreibung zu entnehmen.



MFH in Homburg - Kirrberg

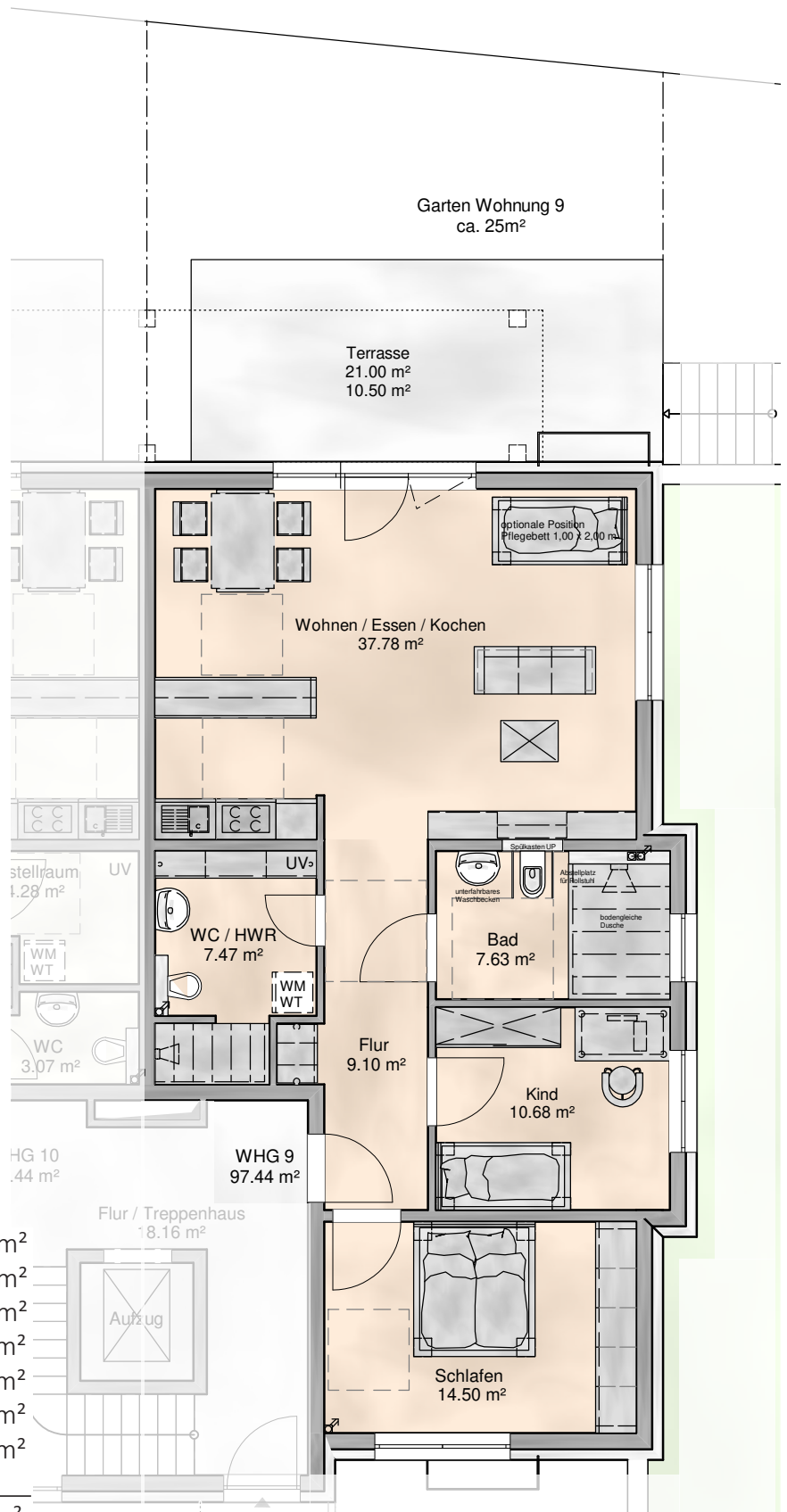
Gebäude 2 Erdgeschoss Wohnung 9



Lage im Grundriss

Die Abbildungen / Zeichnungen sind urheberrechtlich geschützt und nicht zur Massenentnahme geeignet.
Bei den angegebenen Maßen handelt es sich um Rohbaumaße.
Die Darstellungen können von der tatsächlichen Ausführung abweichen.
Diese sind der Baubeschreibung zu entnehmen.

verkauft



elektronische Flächenermittlung
(Terrasse/Balkon zur Hälfte berechnet)

Wohnen / Essen / Kochen	37,78 m ²
Schlafen	14,50 m ²
Kind	11,33 m ²
Bad	7,55 m ²
WC	3,07 m ²
Abstellraum	4,28 m ²
Flur	8,43 m ²

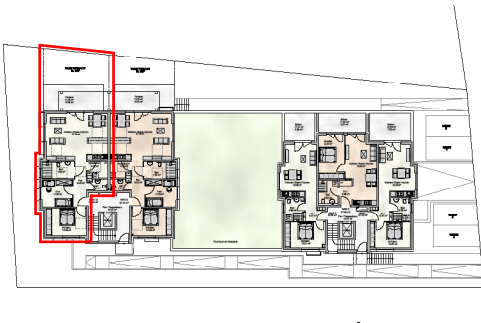
86,94 m²

Terrasse	21,00/2	10,50 m ²
Wohnung 9 gesamt		97,44 m²



MFH in Homburg - Kirrberg

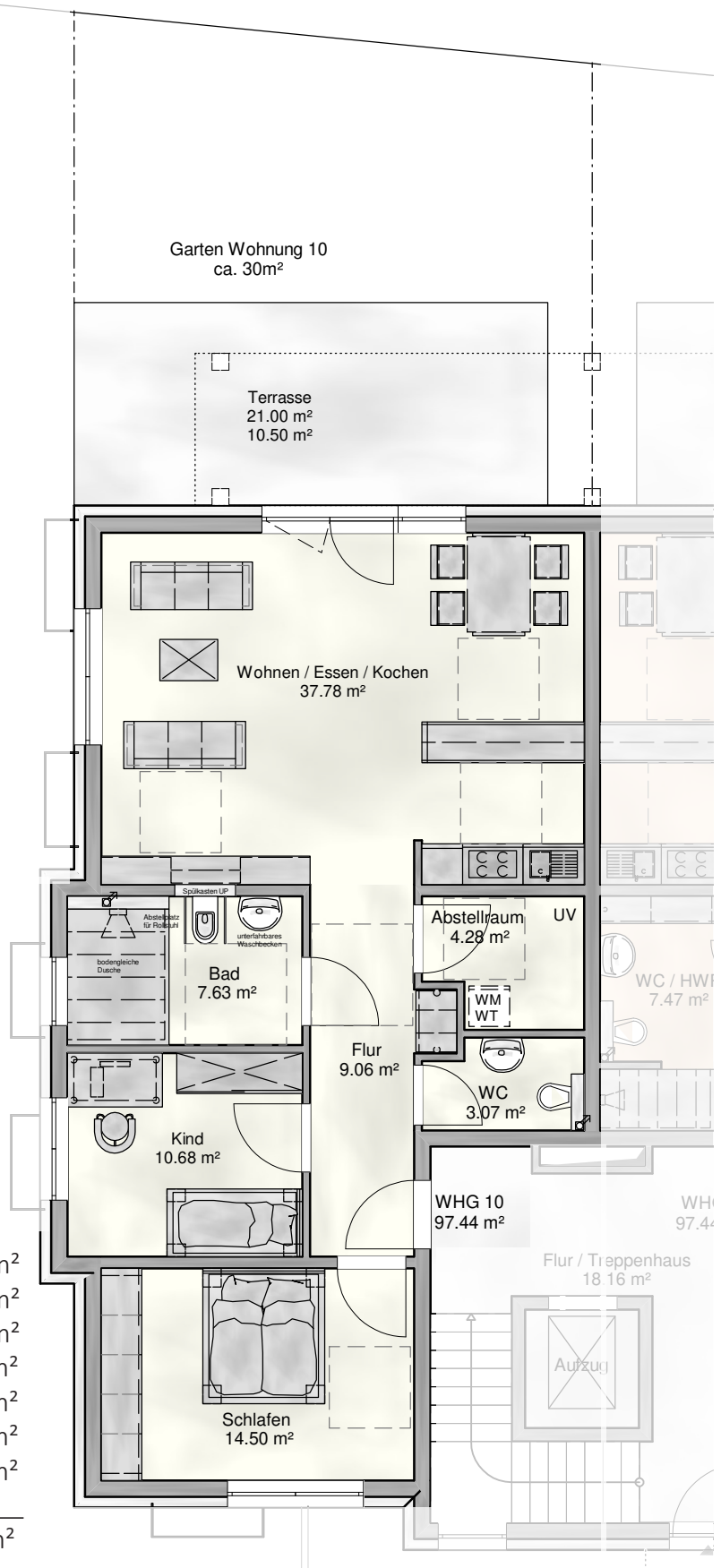
Gebäude 2 Erdgeschoss Wohnung 10



Lage im Grundriss

Die Abbildungen / Zeichnungen sind urheberrechtlich geschützt und nicht zur Maßenentnahme geeignet.
Bei den angegebenen Maßen handelt es sich um Rohbaumaße.
Die Darstellungen können von der tatsächlichen Ausführung abweichen.
Diese sind der Baubeschreibung zu entnehmen.

verkauft



elektronische Flächenermittlung
(Terrasse/Balkon zur Hälfte berechnet)

Wohnen / Essen / Kochen	37,78 m ²
Schlafen	14,50 m ²
Kind	11,33 m ²
Bad	7,55 m ²
WC	3,07 m ²
Abstellraum	4,28 m ²
Flur	8,43 m ²

86,94 m²

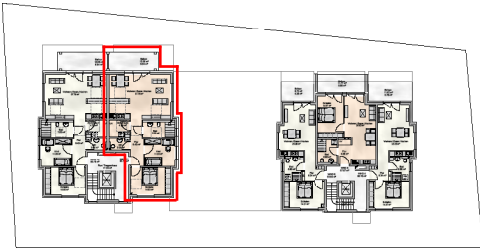
Terrasse 21,00/2 10,50 m²

Wohnung 10 gesamt 97,44 m²



MFH in Homburg - Kirrberg

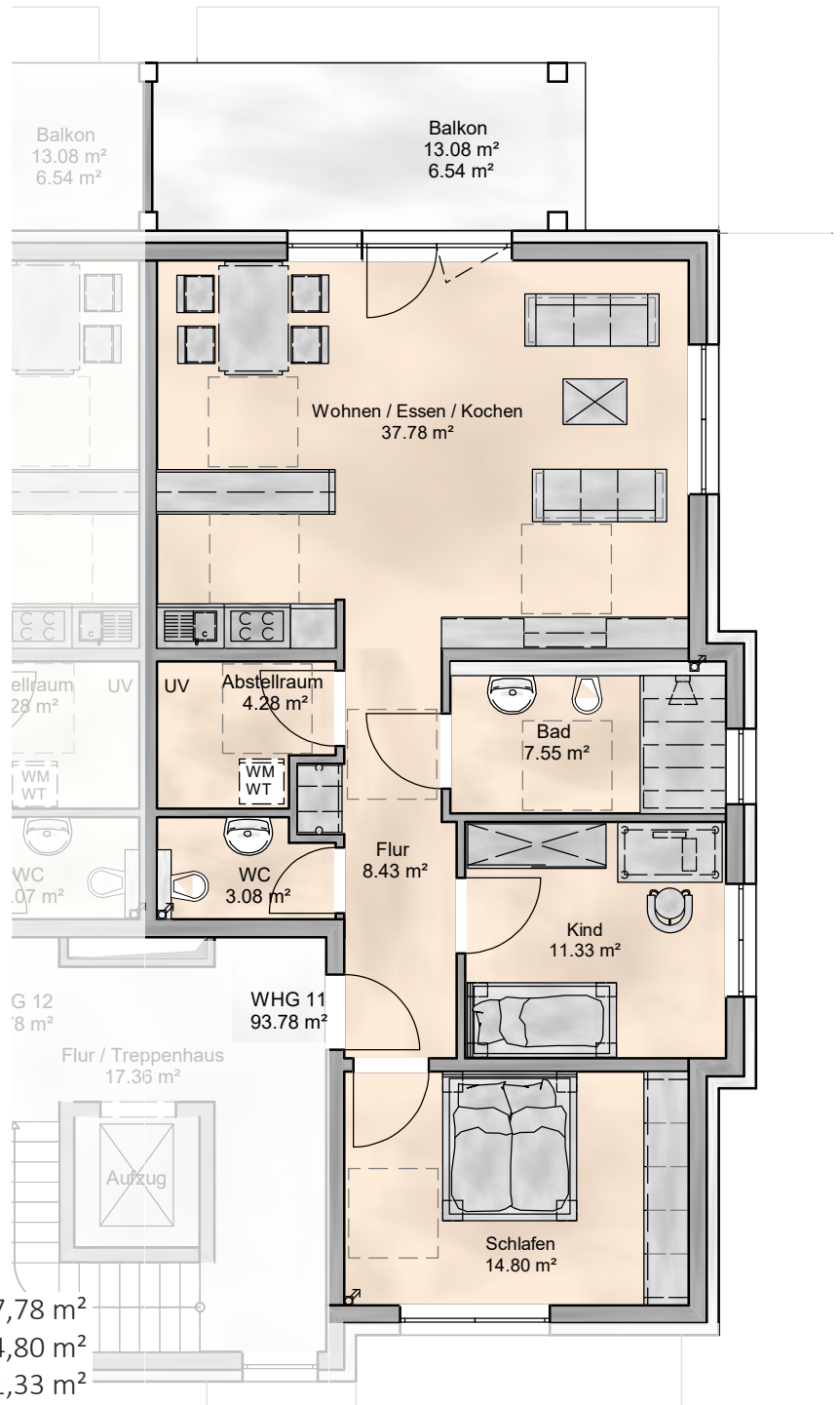
Gebäude 2 Obergeschoss Wohnung 11



Lage im Grundriss

Die Abbildungen / Zeichnungen sind urheberrechtlich geschützt und nicht zur Maßnamentnahme geeignet.
Bei den angegebenen Maßen handelt es sich um Rohbaumaße.
Die Darstellungen können von der tatsächlichen Ausführung abweichen.
Diese sind der Baubeschreibung zu entnehmen.

verkauft



elektronische Flächenermittlung
(Terrasse/Balkon zur Hälfte berechnet)

Wohnen / Essen / Kochen	37,78 m ²
Schlafen	14,80 m ²
Kind	11,33 m ²
Bad	7,55 m ²
WC	3,07 m ²
Abstellraum	4,28 m ²
Flur	8,43 m ²

87,24 m²

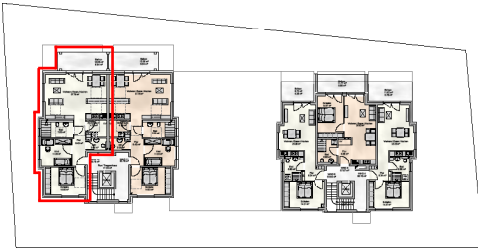
Balkon	13,08/2	6,54 m ²
--------	---------	---------------------

Wohnung 11 gesamt	93,78 m ²
-------------------	----------------------



MFH in Homburg - Kirrberg

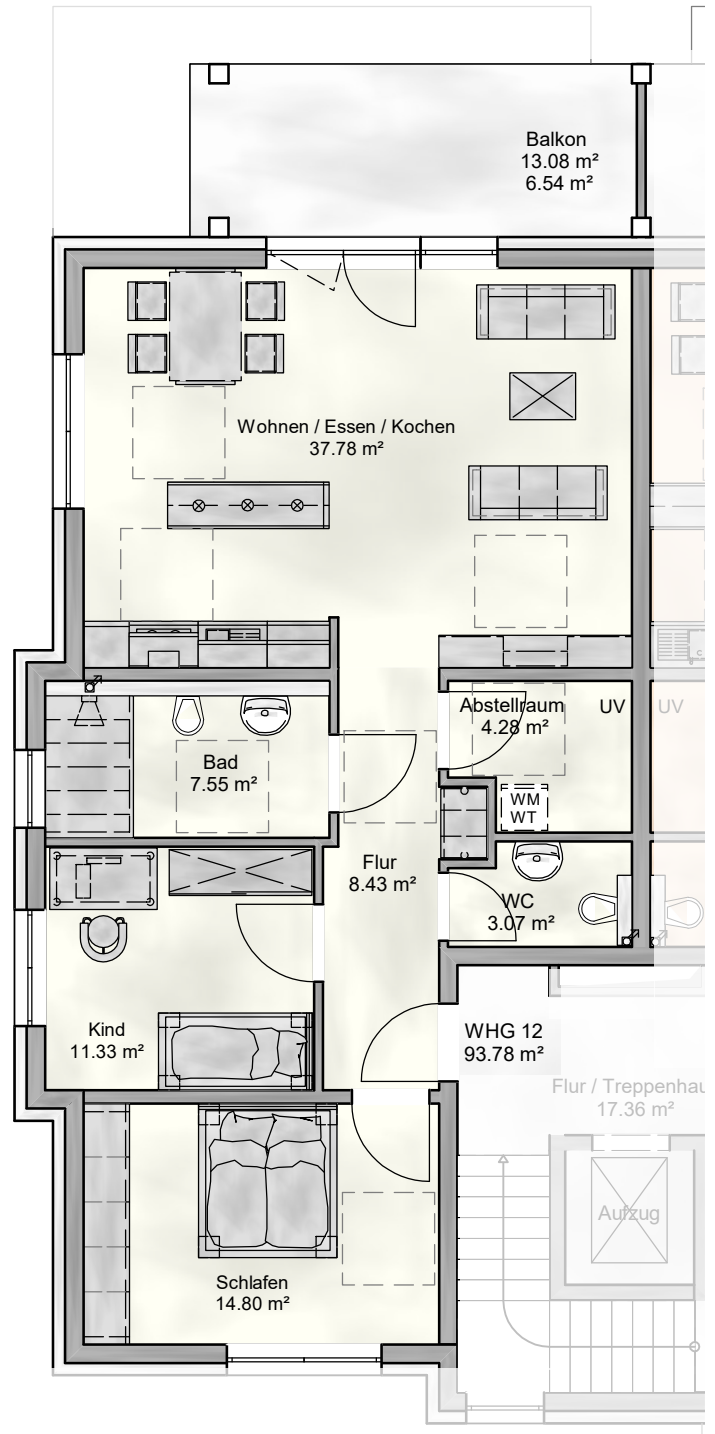
Gebäude 2 Obergeschoss Wohnung 12



Lage im Grundriss

Die Abbildungen / Zeichnungen sind urheberrechtlich geschützt und nicht zur Maßenentnahme geeignet.
Bei den angegebenen Maßen handelt es sich um Rohbaumaße.
Die Darstellungen können von der tatsächlichen Ausführung abweichen.
Diese sind der Baubeschreibung zu entnehmen.

verkauft



elektronische Flächenermittlung
(Terrasse/Balkon zur Hälfte berechnet)

Wohnen / Essen / Kochen	37,78 m ²
Schlafen	14,80 m ²
Kind	11,33 m ²
Bad	7,55 m ²
WC	3,07 m ²
Abstellraum	4,28 m ²
Flur	8,43 m ²

87,24 m²

Balkon	13,08/2	6,54 m ²
--------	---------	---------------------

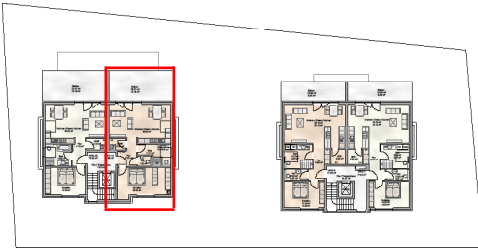
Wohnung 12 gesamt 93,78 m²

THAMKE GMBH
Individuelle Energiesparhäuser



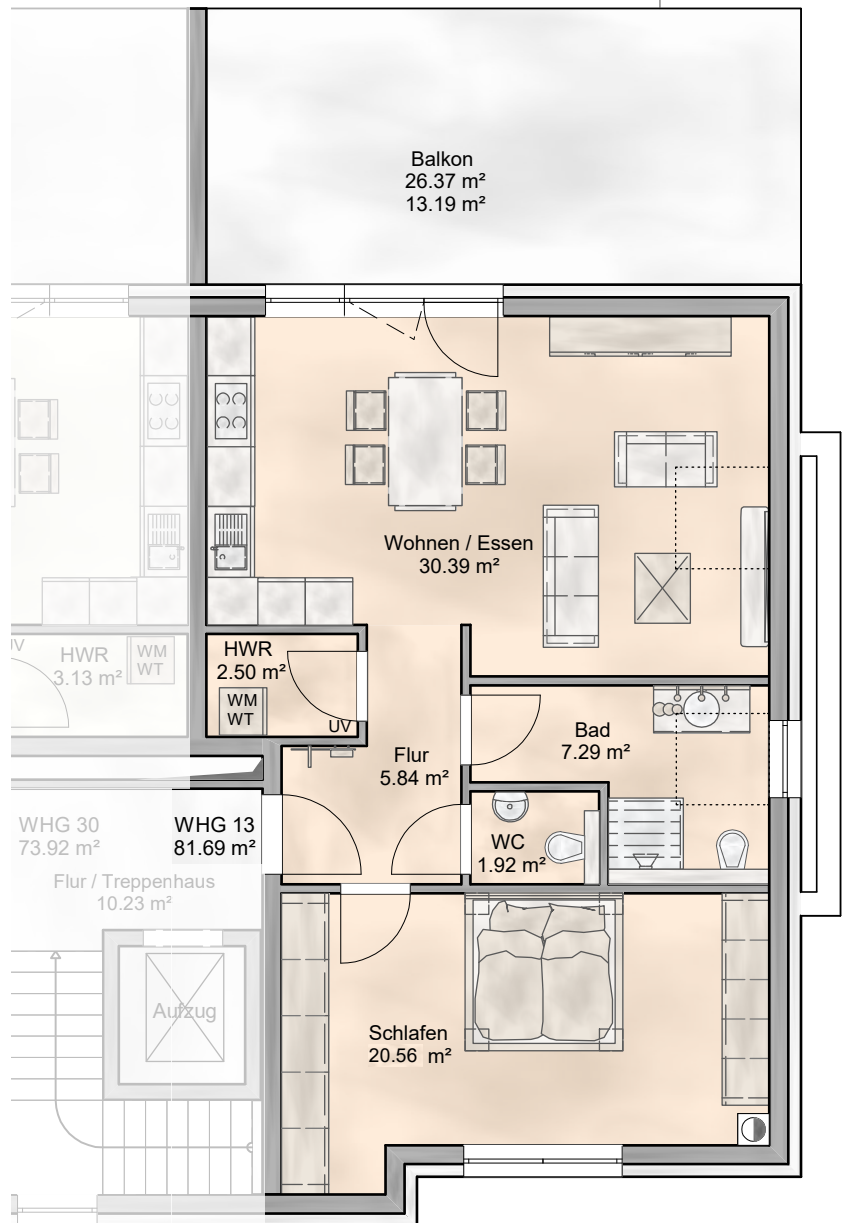
MFH in Homburg - Kirrberg

Gebäude 2 Penthouse Wohnung 13



Lage im Grundriss

Die Abbildungen / Zeichnungen sind urheberrechtlich geschützt und nicht zur Maßnennnahme geeignet.
Bei den angegebenen Maßen handelt es sich um Rohbaumaße.
Die Darstellungen können von der tatsächlichen Ausführung abweichen.
Diese sind der Baubeschreibung zu entnehmen.



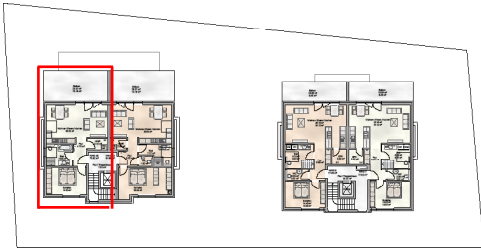
Wohnen / Essen / Kochen	30,39 m ²
Schlafen	20,56 m ²
Bad	7,29 m ²
WC	1,92 m ²
HWR	2,50 m ²
Flur	5,84 m ²
	<hr/>
Balkon	26,37/2
	13,19 m ²
Wohnung 13 gesamt	81,69 m²

elektronische Flächenermittlung
(Terrasse/Balkon zur Hälfte berechnet)



MFH in Homburg - Kirrberg

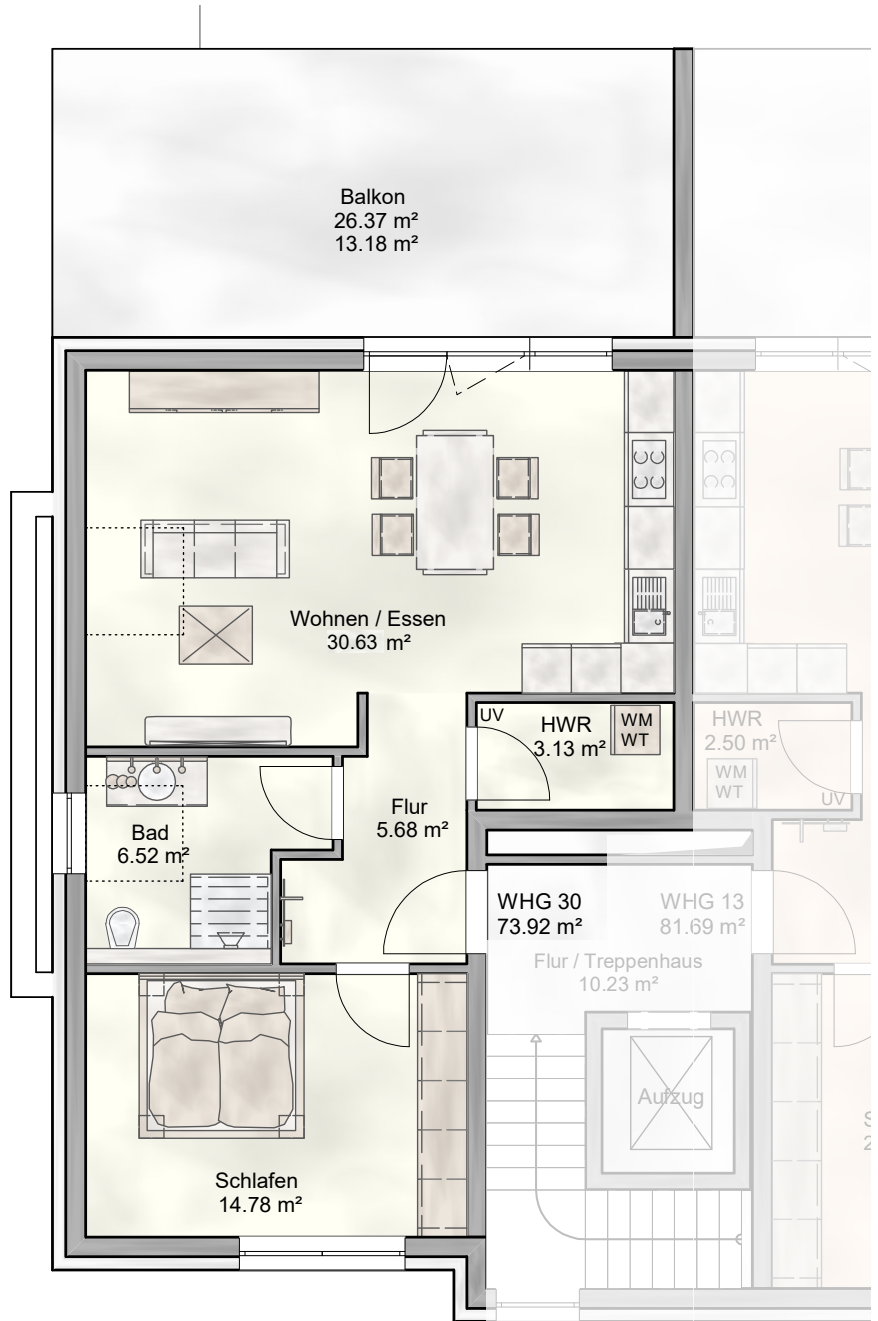
Gebäude 2 Penthouse Wohnung 30



Lage im Grundriss

verkauft

Die Abbildungen / Zeichnungen sind urheberrechtlich geschützt und nicht zur Maßnennnahme geeignet.
Bei den angegebenen Maßen handelt es sich um Rohbaumaße.
Die Darstellungen können von der tatsächlichen Ausführung abweichen.
Diese sind der Baubeschreibung zu entnehmen.



Wohnen / Essen / Kochen	30,63 m ²
Schlafen	14,78 m ²
Bad	6,52 m ²
HWR	3,13 m ²
Flur	5,68 m ²
Balkon	26,37/2 13,18 m ²
Wohnung 30 gesamt	73,92 m²

elektronische Flächenermittlung
(Terrasse/Balkon zur Hälfte berechnet)



MFH in Homburg - Kirrberg

Abstellräume Keller



Die Abbildungen / Zeichnungen sind urheberrechtlich geschützt und nicht zur Maßentnahme geeignet.

Bei den angegebenen Maßen handelt es sich um Rohbaumaße.

Die Darstellungen können von der tatsächlichen Ausführung abweichen.

Diese sind der Baubeschreibung zu entnehmen.



MFH in Homburg - Kirrberg

Stellplätze Tiefgarage und vor dem Haus



Die Abbildungen / Zeichnungen sind urheberrechtlich geschützt und nicht zur Maßenentnahme geeignet.
Bei den angegebenen Maßen handelt es sich um Rohbaumaße.
Die Darstellungen können von der tatsächlichen Ausführung abweichen. Diese sind der Baubeschreibung zu entnehmen.

MFH in Homburg - Kirrberg

Ihre Vorteile auf einen Blick

Zentrumsnähe

Bei uns *fühlen Sie sich rundum wohl* in Ihren vier Wänden: Mit der direkten Nähe zu Bäckerei, Friseur, Apotheke und weiteren Einkaufsmöglichkeiten wird es Ihnen an nichts fehlen.

hell und sonnig
3fach-verglasten Fenster

Auf 3 Etagen genießen Sie in *ruhiger Ortslage* die grüne Aussicht von Ihrem *Balkon/Terrasse*. Auch innerhalb der Wohnung profitieren Sie von großen *3fach-verglasten Fenstern*. Diese lassen das Licht ihre Räume durchfluten.

Aufzug & Garagen
Barrierefreiheit

Ihr Alltag wird erleichtert durch *Aufzug, Tiefgarage* und *barrierefreie Eingänge*. Zusätzliche Stellplätze stehen ebenfalls zur Verfügung.

exklusive Ausstattung

Bodengleiche Duschen, elektrische Rollläden und Fußbodenheizung sind unser Standard.

sehr gute Vermietbarkeit
Werterhalt

Nicht zuletzt investieren Sie hier in eine Immobilie, deren Lage und Ausstattung auch eine *sehr gute Vermietbarkeit* hat. Der *Werterhalt-* bzw. die Wertsteigerung- verspricht somit gute Zukunftsaussichten. Die direkte Nähe zum Universitätsklinikum des Saarlandes (Universität Saarbrücken) und zur Stadt Homburg bestätigen diese attraktive Wohnlage. Auch der Standort Zweibrücken, der Fachhochschule Kaiserslautern ist in wenigen Fahrminuten erreichbar.



Musterbild



MFH in Homburg - Kirrberg



Ansicht Südwest

Erfüllen Sie sich Ihren Traum.

Wir beraten, planen und betreuen.

THAMKE GMBH
Individuelle Energiesparhäuser



Die Abbildungen / Zeichnungen sind urheberrechtlich geschützt und nicht zur Maßenentnahme geeignet.
Die Darstellungen können von der tatsächlichen Ausführung abweichen. Diese sind der Baubeschreibung zu entnehmen.

Thamke GmbH

Kleinottweilerstr. 75 | 66450 Bexbach

Tel.: 06826 9333922 | kontakt@thamke.de | www.thamke.de