

Quartier 6

6. Bauabschnitt

Urbanes Generationen - Wohnen in Bexbach

Pfarrer-Kneipp-Weg



THAMKE GMBH
Individuelle Energiesparhäuser



Quartier 6

Urbanes Generationen - Wohnen in Bexbach

1 Über uns

2 Konzept

3 Lageplan

4 Vorteile

5 Visualisierung

6 Übersicht

7 Grundrisse



Quartier 6

Urbanes Generationen - Wohnen in Bexbach

Über uns

Seit mehr als 25 Jahren plant und verwirklicht die Firma Thamke GmbH hochwertige Ein- und Mehrfamilienhäuser im Großraum Saarbrücken bis Kaiserslautern.

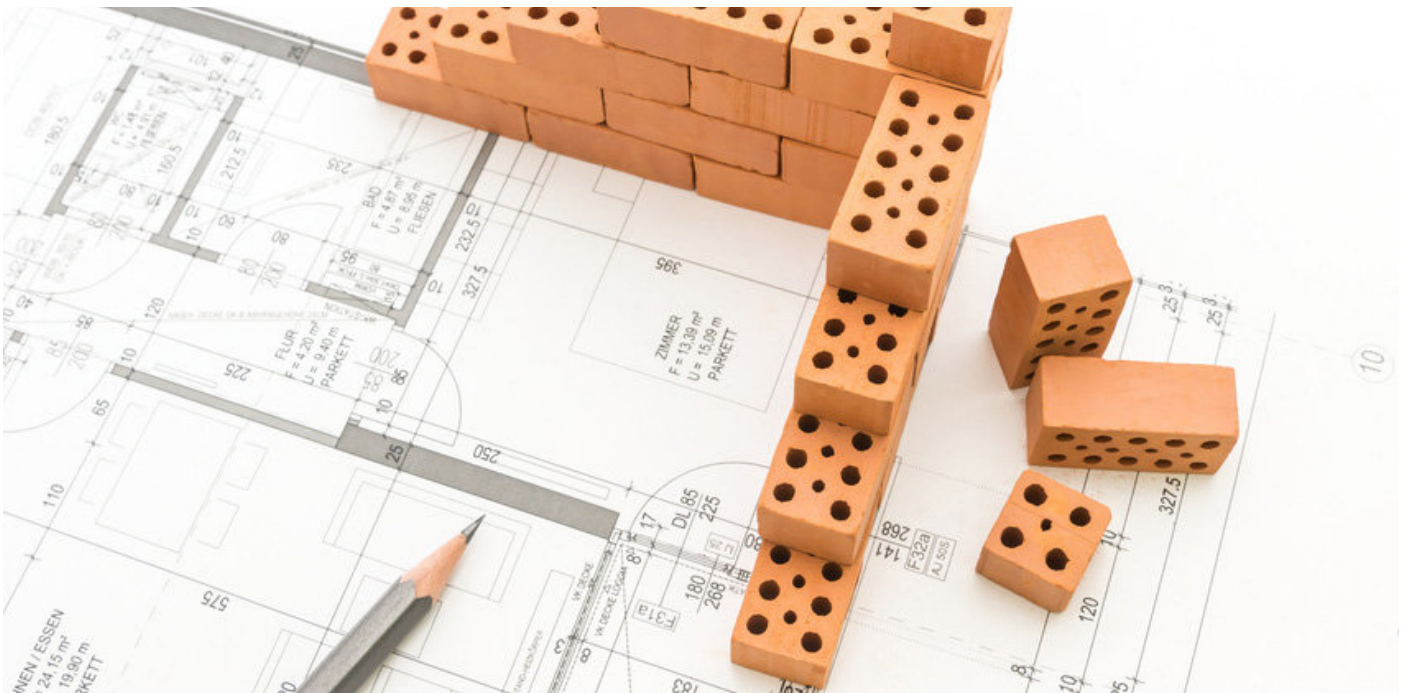
Wir sind spezialisiert auf die Planung und die Umsetzung individueller Energiesparhäuser und legen dabei großen Wert darauf, nachhaltige und energieeffiziente Lösungen anzubieten.

Unser erfahrenes Team von Architekten und Bauleitern arbeitet eng mit unseren Kunden zusammen, um ihre individuellen Bedürfnisse und Wünsche umzusetzen.

Wir bieten maßgeschneiderte Lösungen an, die sowohl im Design als auch mit Energieeffizienz überzeugen! Dabei berücksichtigen wir die neuesten Technologien und Materialien, um sicherzustellen, dass unsere Häuser den neusten Standards entsprechen.

Mit den Massivhäusern der Firma Thamke werden für deren zukünftige Bewohner Wohlfühlorte geschaffen.

Wir freuen uns darauf, Ihre Wohnträume zu verwirklichen!



Quartier 6

Urbanes Generationen - Wohnen in Bexbach

Konzept

Wohnraum für alle Bedürfnisse

Unser einzigartiges, urbanes Wohnkonzept im Saar-Pfalz-Kreis verbindet verschiedene Wohnformen mit jeweils unterschiedlichen Ausstattungen und Organisationen. Geplant ist eine zeitgemäße Wohnsiedlung, welche die Wohninteressen mehrerer Generationen bedient.

Diese bietet individuellen Wohnraum für Ansprüche jeden Alters und jeder Lebensart.

Durch das Zusammenleben diverser Lebensstile wie Familien, Singles, Paare, oder auch Personen mit Handicap, entsteht angrenzend an die Robert-Koch-Straße ein neues zentrumsnahes Wohngebiet in Bexbach.

Nicht zuletzt durch die Lage wird dieses den Bedürfnissen seiner Bewohner in idealer Weise gerecht.

So kann das bemerkenswerte Nachbarschaftsgefüge des Quartier 6 zu einer aktiven Stadt Bexbach beitragen und der Zersiedlung entgegenwirken.

Hier kann jeder sein persönliches Zuhause sowie eine soziale Gemeinschaft und Nachbarschaft finden. Mit diesem ganzheitlichen Siedlungskonzept entsteht attraktiver Wohnraum für alle Generationen, ganz im Sinne des Gedankens

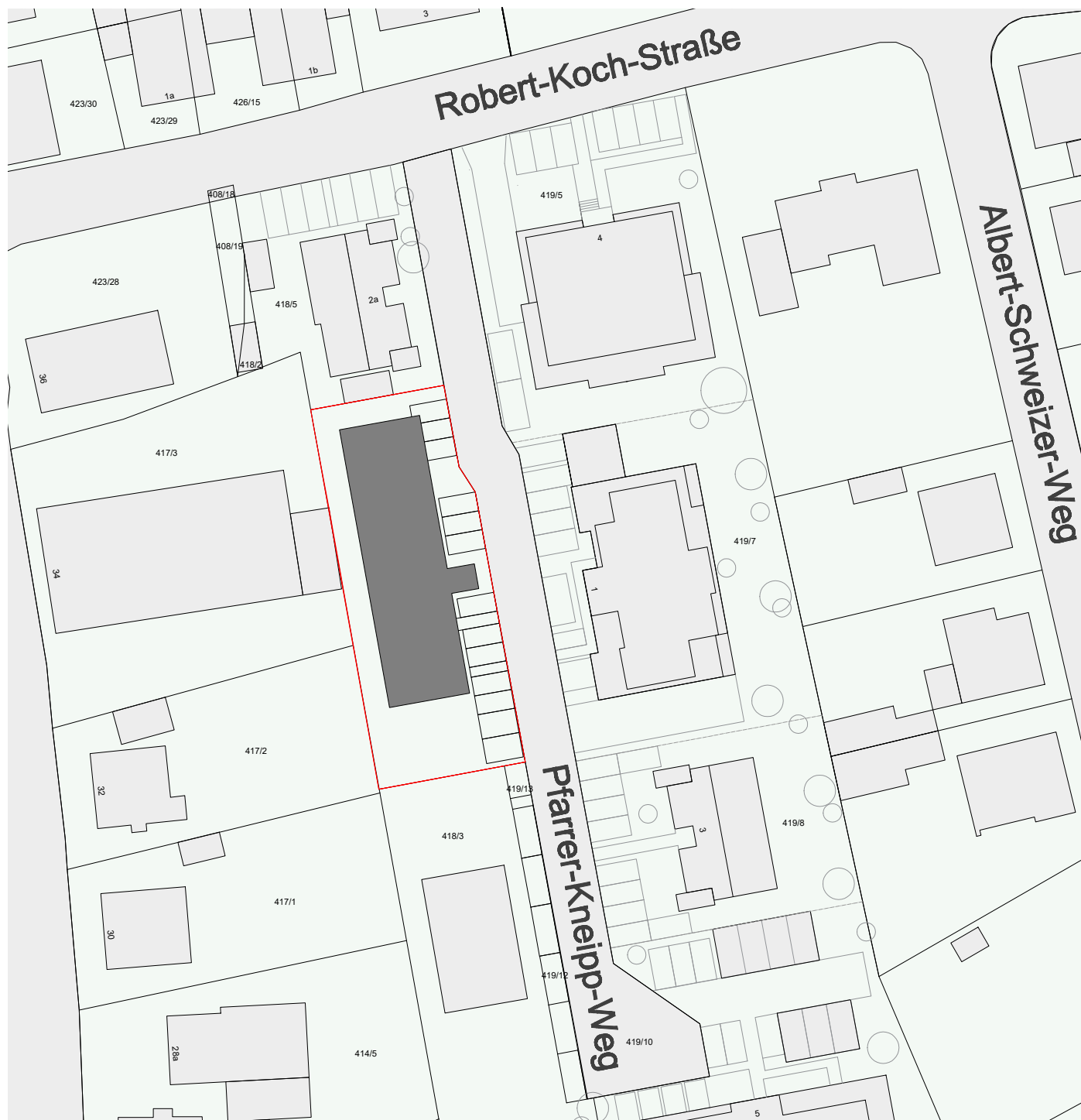
FÜREINANDER & MITEINANDER.



Quartier 6

Urbanes Generationen - Wohnen in Bexbach

Lageplan



Die Abbildungen / Zeichnungen sind urheberrechtlich geschützt und nicht zur Maßenentnahme geeignet.
Die Darstellungen können von den tatsächlichen Ausführungen abweichen. Diese sind der Baubeschreibung zu entnehmen.
Die dargestellten Einrichtungsgegenstände dienen nur der Veranschaulichung.

-4-



Quartier 6

Urbanes Generationen - Wohnen in Bexbach

Visualisierung



Ihre Vorteile

- Barrierefreier Eingang und barrierefreie Wohnungen im Erdgeschoss
- Stellplätze direkt vor dem Haus
- Modernste Energieversorgung
- Balkone und Terrassen
- Helle Wohnungen
- Ruhige Wohnlage in einer Sackgasse
- Innenstadtnähe
- Hohe Privatsphäre durch einen direkten Zugang von außen
- Sehr gute Vermietbarkeit

Die Abbildungen / Zeichnungen sind urheberrechtlich geschützt und nicht zur Maßenentnahme geeignet. Die Darstellungen können von den tatsächlichen Ausführungen abweichen. Diese sind der Baubeschreibung zu entnehmen. Die dargestellten Einrichtungsgegenstände dienen nur der Veranschaulichung. Das Exposé wurde anhand der Entwurfsplanung erstellt.

-5-



Quartier 6

Urbanes Generationen - Wohnen in Bexbach

Übersicht Wohnungsgrößen



Wohnflächen inkl. 1/2 Terrasse/Balkon:

Erdgeschoss	Wohnung 1, 2, 3, 4	ca. 50 m ²
	Wohnung 5	ca. 30 m ²
Obergeschoss	Wohnung 6, 7, 8, 9	ca. 50 m ²
	Wohnung 10	ca. 60 m ²

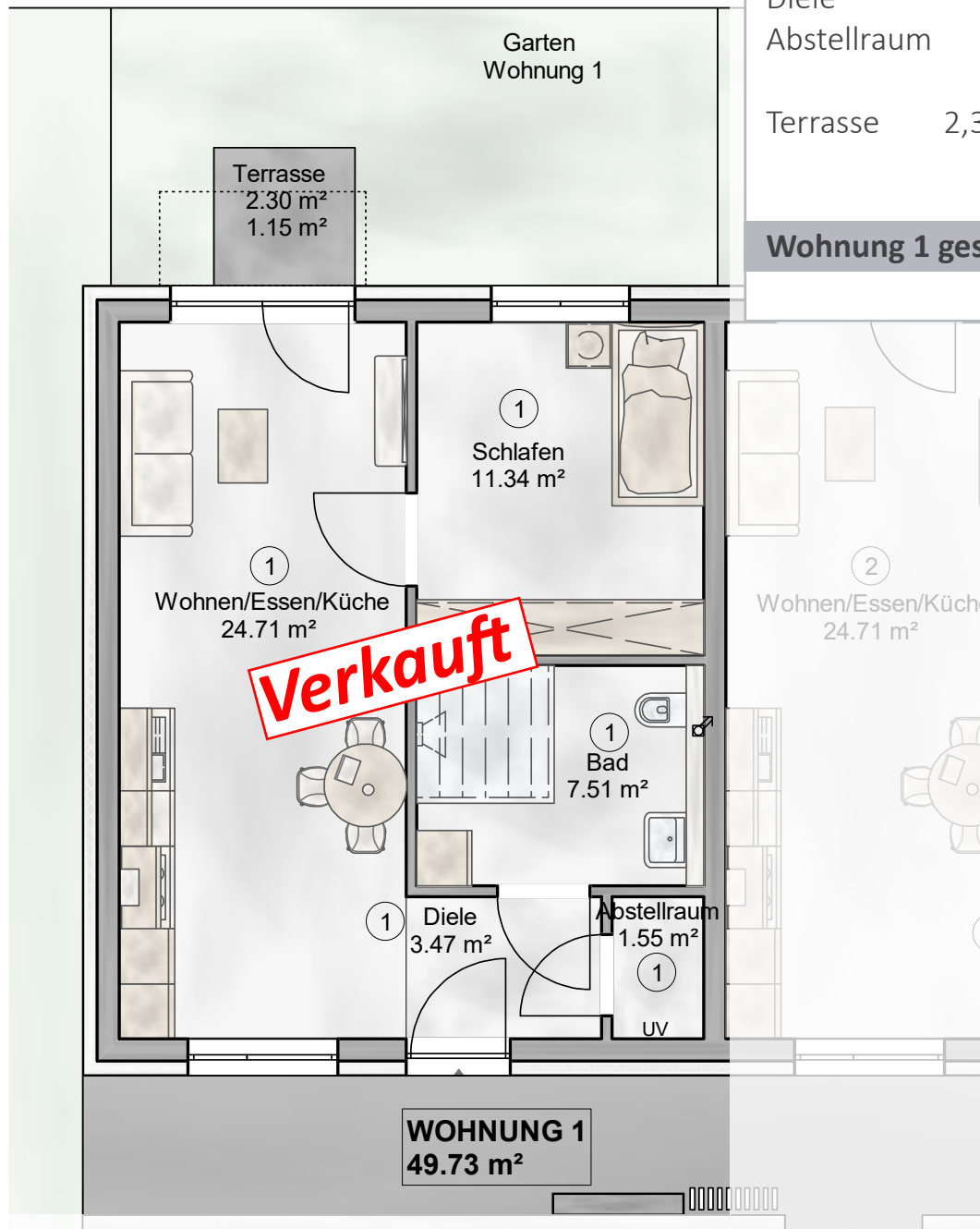
Die Abbildungen / Zeichnungen sind urheberrechtlich geschützt und nicht zur Maßenentnahme geeignet. Die Darstellungen können von den tatsächlichen Ausführungen abweichen. Diese sind der Baubeschreibung zu entnehmen. Die dargestellten Einrichtungsgegenstände dienen nur der Veranschaulichung. Das Exposé wurde anhand der Entwurfsplanung erstellt.



Quartier 6

Urbanes Generationen - Wohnen in Bexbach

Erdgeschoss Wohnung 1



Wohnen/Essen/Küche	24,71 m ²
Schlafen	11,34 m ²
Bad	7,51 m ²
Diele	3,47 m ²
Abstellraum	1,55 m ²

Terrasse	2,30m ² /2	1,15 m ²
----------	-----------------------	---------------------

Wohnung 1 gesamt ca. 49,73 m²

Die Abbildungen / Zeichnungen sind urheberrechtlich geschützt und nicht zur Maßenentnahme geeignet. Die Darstellungen können von den tatsächlichen Ausführungen abweichen. Diese sind der Baubeschreibung zu entnehmen. Die dargestellten Einrichtungsgegenstände dienen nur der Veranschaulichung. Das Exposé wurde anhand der Entwurfsplanung erstellt.

-7-



Quartier 6

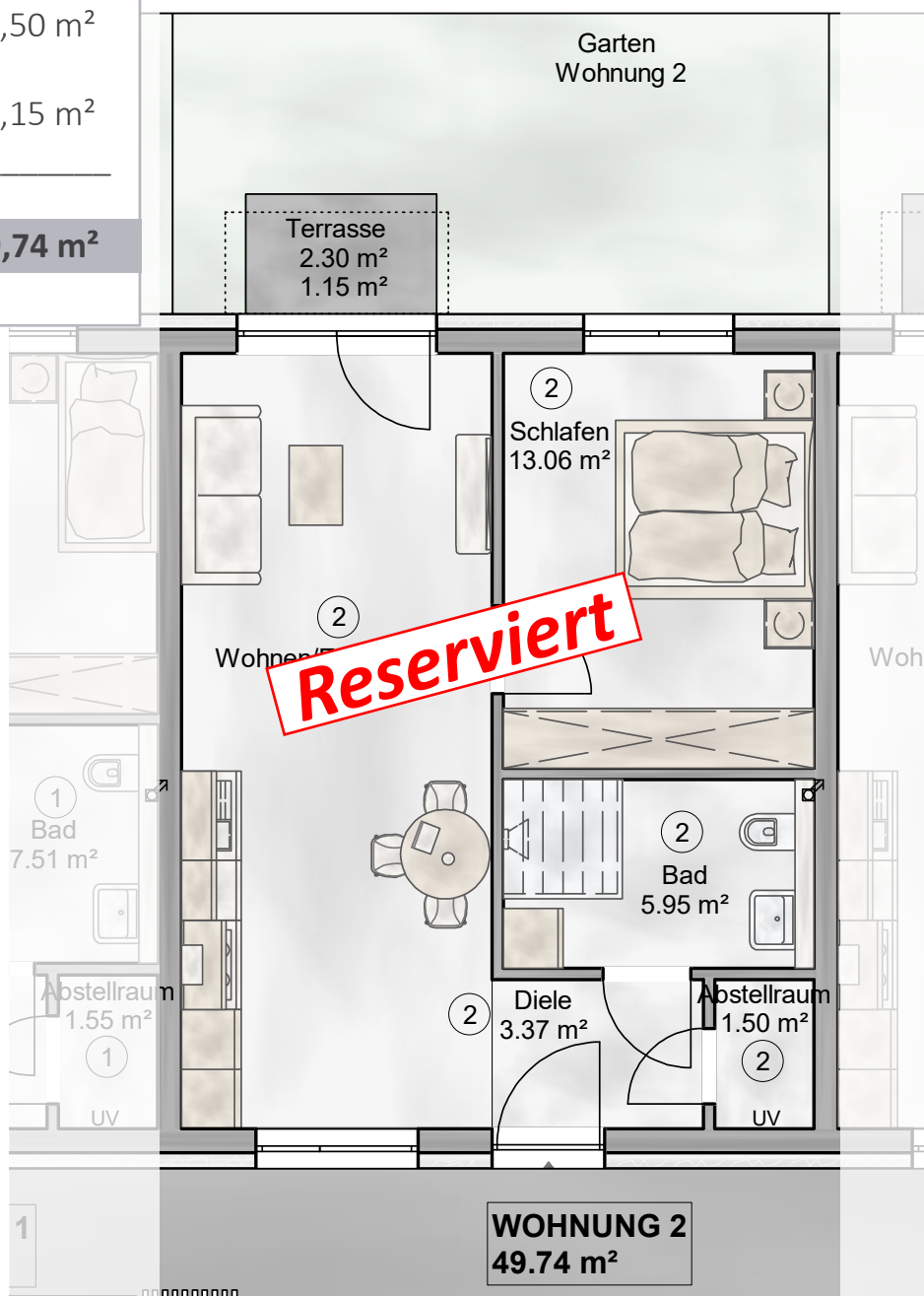
Urbanes Generationen - Wohnen in Bexbach

Erdgeschoss Wohnung 2

Wohnen/Essen/Küche	24,71 m ²
Schlafen	13,06 m ²
Bad	5,95 m ²
Diele	3,37 m ²
Abstellraum	1,50 m ²

Terrasse 2,30m²/2 1,15 m²

Wohnung 2 gesamt ca. 49,74 m²



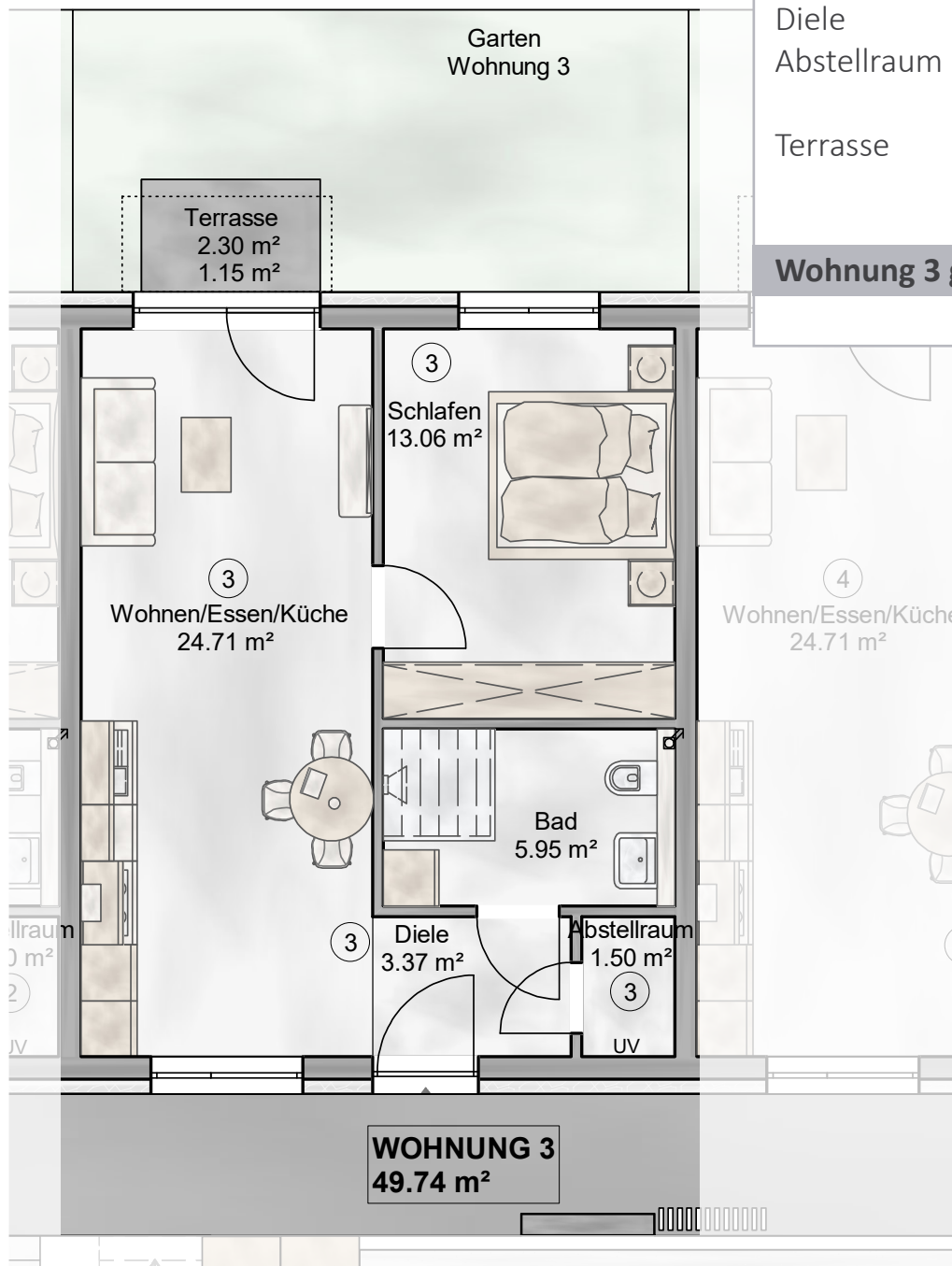
Die Abbildungen / Zeichnungen sind urheberrechtlich geschützt und nicht zur Maßenentnahme geeignet. Die Darstellungen können von den tatsächlichen Ausführungen abweichen. Diese sind der Baubeschreibung zu entnehmen. Die dargestellten Einrichtungsgegenstände dienen nur der Veranschaulichung. Das Exposé wurde anhand der Entwurfsplanung erstellt.



Quartier 6

Urbanes Generationen - Wohnen in Bexbach

Erdgeschoss Wohnung 3



Wohnen/Essen/Küche	24,71 m ²
Schlafen	13,06 m ²
Bad	5,95 m ²
Diele	3,37 m ²
Abstellraum	1,50 m ²

Terrasse 2,30m²/2 1,15 m²

Wohnung 3 gesamt ca. 49,74 m²

Die Abbildungen / Zeichnungen sind urheberrechtlich geschützt und nicht zur Maßenentnahme geeignet. Die Darstellungen können von den tatsächlichen Ausführungen abweichen. Diese sind der Baubeschreibung zu entnehmen. Die dargestellten Einrichtungsgegenstände dienen nur der Veranschaulichung. Das Exposé wurde anhand der Entwurfsplanung erstellt.



Quartier 6

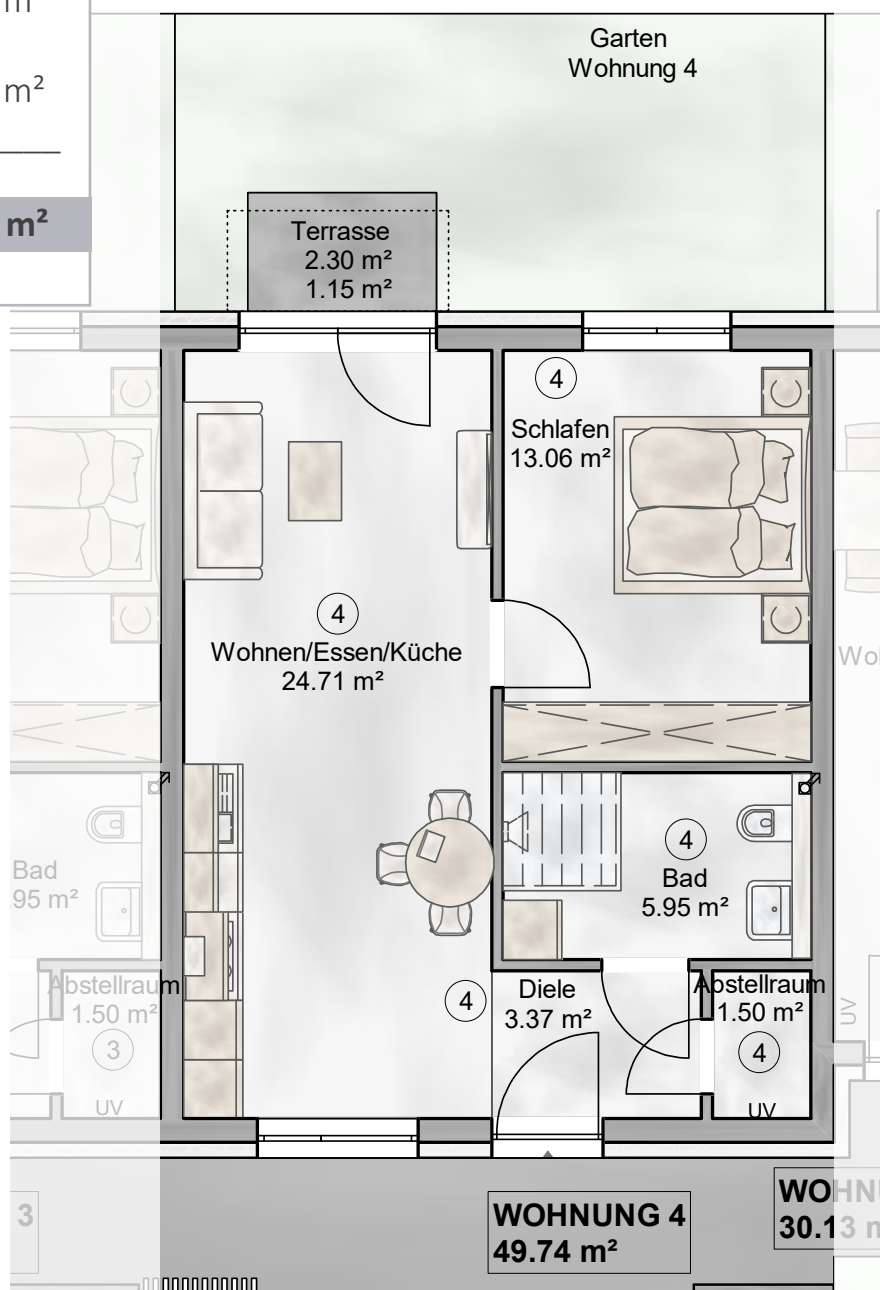
Urbanes Generationen - Wohnen in Bexbach

Erdgeschoss Wohnung 4

Wohnen/Essen/Küche	24,71 m ²
Schlafen	13,06 m ²
Bad	5,95 m ²
Diele	3,37 m ²
Abstellraum	1,50 m ²

Terrasse	2,30m ² /2	1,15 m ²
----------	-----------------------	---------------------

Wohnung 4 gesamt ca. 49,74 m²



Die Abbildungen / Zeichnungen sind urheberrechtlich geschützt und nicht zur Maßenentnahme geeignet. Die Darstellungen können von den tatsächlichen Ausführungen abweichen. Diese sind der Baubeschreibung zu entnehmen. Die dargestellten Einrichtungsgegenstände dienen nur der Veranschaulichung. Das Exposé wurde anhand der Entwurfsplanung erstellt.

-10-



Quartier 6

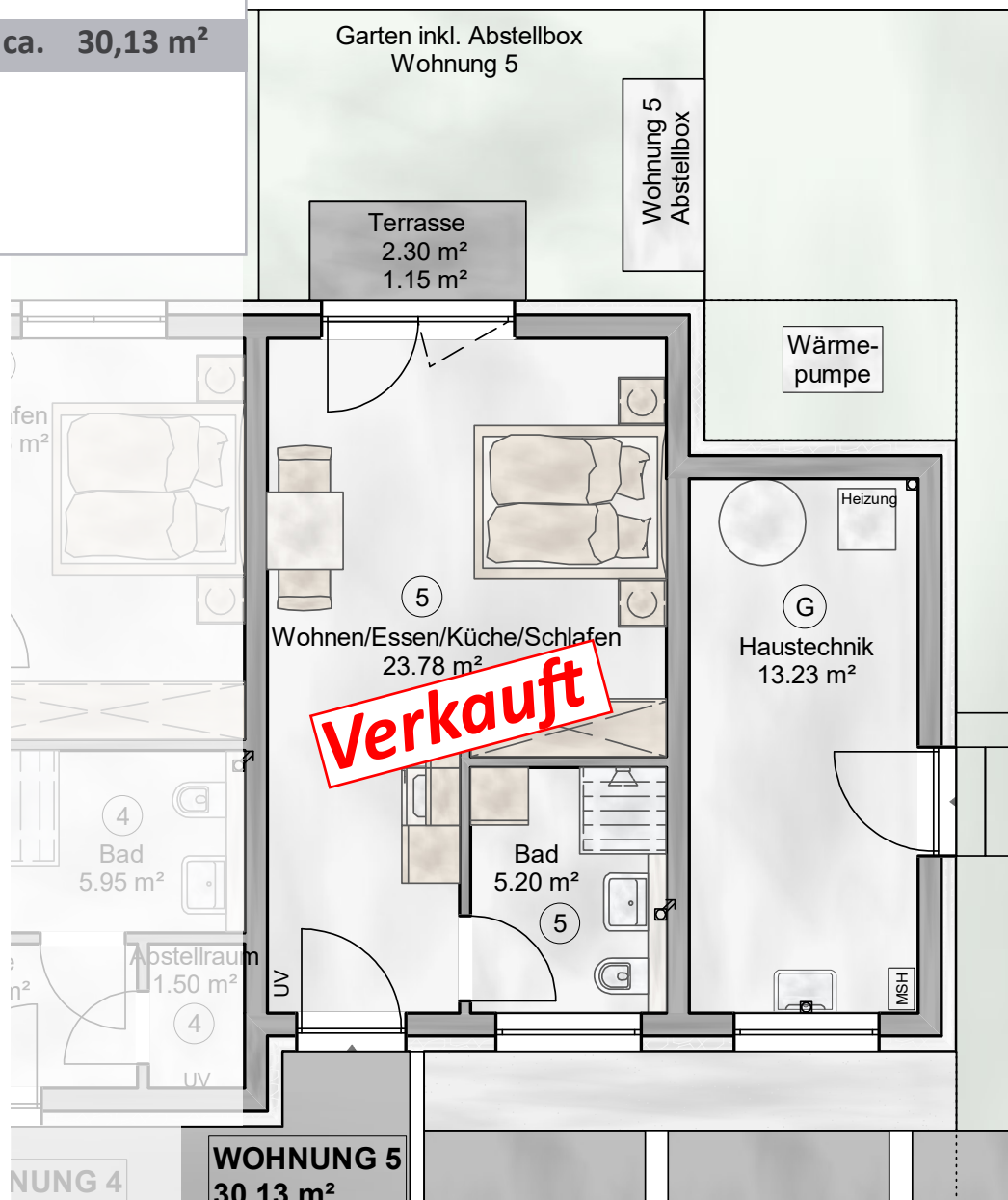
Urbanes Generationen - Wohnen in Bexbach

Erdgeschoss Wohnung 5

Wohnen/Essen/Schlafen 23,78 m²
Bad 5,20 m²

Terrasse 2,30m²/2 1,15 m²

Wohnung 5 gesamt ca. 30,13 m²



Die Abbildungen / Zeichnungen sind urheberrechtlich geschützt und nicht zur Maßenentnahme geeignet. Die Darstellungen können von den tatsächlichen Ausführungen abweichen. Diese sind der Baubeschreibung zu entnehmen. Die dargestellten Einrichtungsgegenstände dienen nur der Veranschaulichung. Das Exposé wurde anhand der Entwurfsplanung erstellt.

-11-



Quartier 6

Urbanes Generationen - Wohnen in Bexbach

Obergeschoss Wohnung 6

Wohnen/Essen/Küche	24,71 m ²
Schlafen	13,06 m ²
Bad	5,95 m ²
Diele	3,37 m ²
Abstellraum	1,50 m ²

Balkon	2,30m ² /2	1,15 m ²
--------	-----------------------	---------------------

Wohnung 6 gesamt ca. 49,74 m²



Die Abbildungen / Zeichnungen sind urheberrechtlich geschützt und nicht zur Maßenentnahme geeignet. Die Darstellungen können von den tatsächlichen Ausführungen abweichen. Diese sind der Baubeschreibung zu entnehmen. Die dargestellten Einrichtungsgegenstände dienen nur der Veranschaulichung. Das Exposé wurde anhand der Entwurfsplanung erstellt.

-12-



Quartier 6

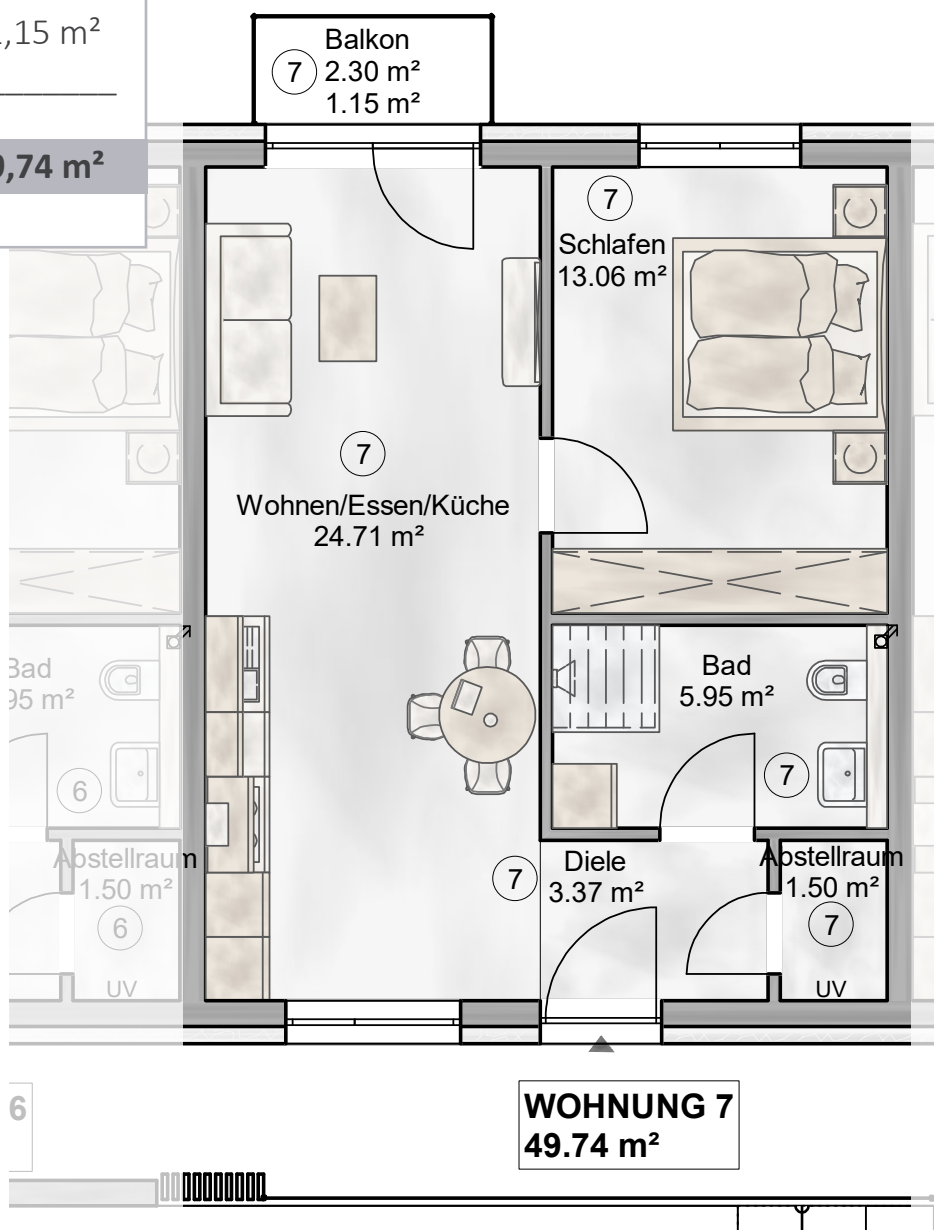
Urbanes Generationen - Wohnen in Bexbach

Obergeschoss Wohnung 7

Wohnen/Essen/Küche	24,71 m ²
Schlafen	13,06 m ²
Bad	5,95 m ²
Diele	3,37 m ²
Abstellraum	1,50 m ²

Balkon	2,30m ² /2	1,15 m ²
--------	-----------------------	---------------------

Wohnung 7 gesamt ca. 49,74 m²



Die Abbildungen / Zeichnungen sind urheberrechtlich geschützt und nicht zur Maßenentnahme geeignet. Die Darstellungen können von den tatsächlichen Ausführungen abweichen. Diese sind der Baubeschreibung zu entnehmen. Die dargestellten Einrichtungsgegenstände dienen nur der Veranschaulichung. Das Exposé wurde anhand der Entwurfsplanung erstellt.

-13-



Quartier 6

Urbanes Generationen - Wohnen in Bexbach

Obergeschoss Wohnung 8

Wohnen/Essen/Küche	24,71 m ²
Schlafen	13,06 m ²
Bad	5,95 m ²
Diele	3,37 m ²
Abstellraum	1,50 m ²
Balkon	2,30m ² /2
	1,15 m ²

Wohnung 8 gesamt ca. 49,74 m²



Die Abbildungen / Zeichnungen sind urheberrechtlich geschützt und nicht zur Maßenentnahme geeignet. Die Darstellungen können von den tatsächlichen Ausführungen abweichen. Diese sind der Baubeschreibung zu entnehmen. Die dargestellten Einrichtungsgegenstände dienen nur der Veranschaulichung. Das Exposé wurde anhand der Entwurfsplanung erstellt.

-14-



Quartier 6

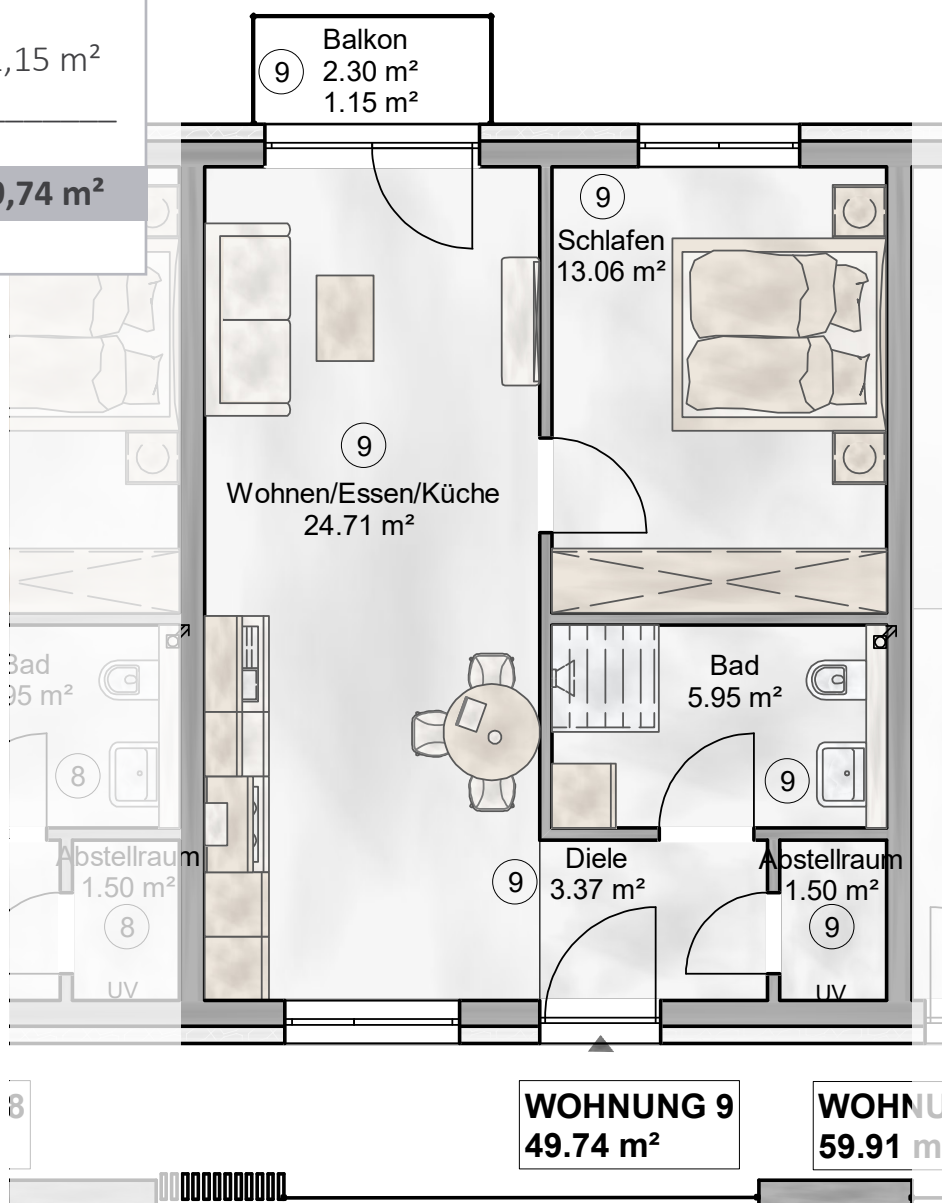
Urbanes Generationen - Wohnen in Bexbach

Obergeschoss Wohnung 9

Wohnen/Essen/Küche	24,71 m ²
Schlafen	13,06 m ²
Bad	5,95 m ²
Diele	3,37 m ²
Abstellraum	1,50 m ²

Balkon 2,30m²/2 1,15 m²

Wohnung 9 gesamt ca. 49,74 m²



Die Abbildungen / Zeichnungen sind urheberrechtlich geschützt und nicht zur Maßenentnahme geeignet. Die Darstellungen können von den tatsächlichen Ausführungen abweichen. Diese sind der Baubeschreibung zu entnehmen. Die dargestellten Einrichtungsgegenstände dienen nur der Veranschaulichung. Das Exposé wurde anhand der Entwurfsplanung erstellt.

-15-



Quartier 6

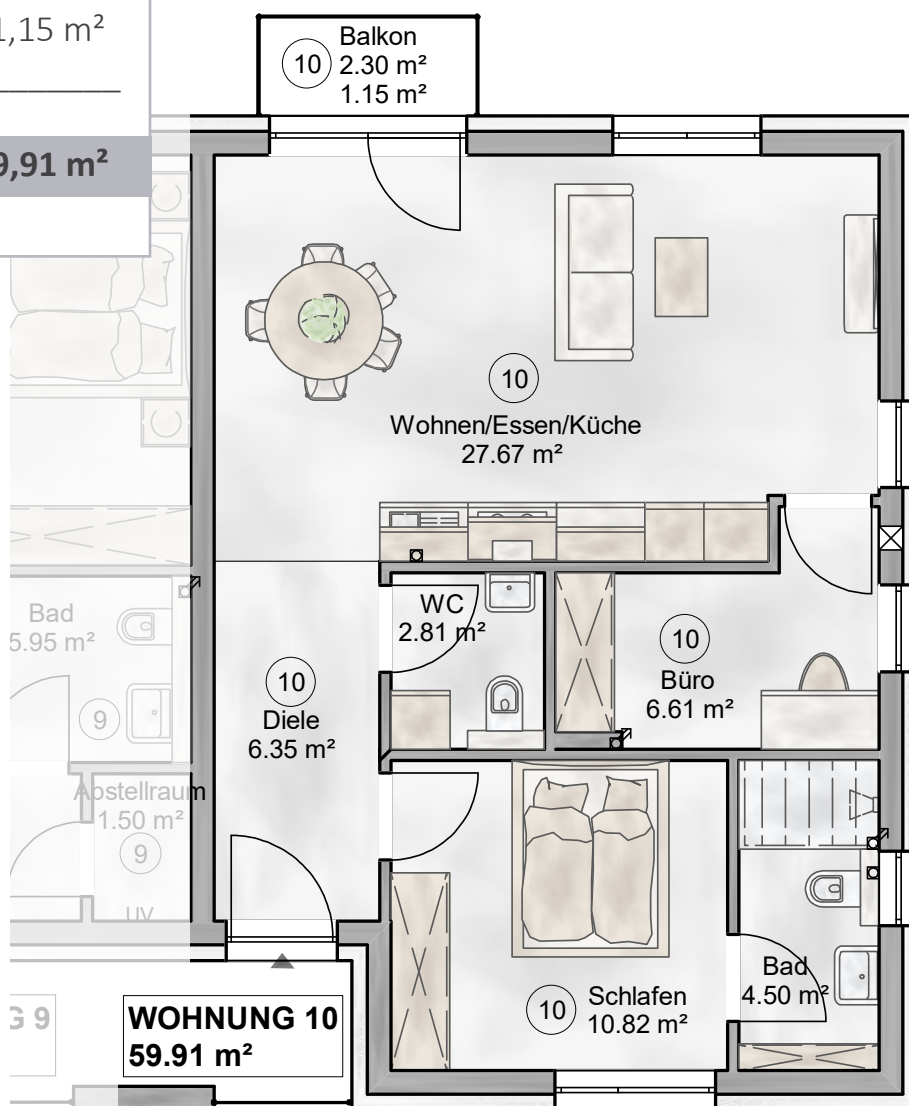
Urbanes Generationen - Wohnen in Bexbach

Obergeschoss Wohnung 10

Wohnen/Essen/Küche	27,67 m ²
Schlafen	10,82 m ²
Bad	4,50 m ²
Diele	6,35 m ²
WC	2,81 m ²
Büro	6,61 m ²

Balkon	2,30m ² /2	1,15 m ²
--------	-----------------------	---------------------

Wohnung 10 gesamt ca. 59,91 m²



Die Abbildungen / Zeichnungen sind urheberrechtlich geschützt und nicht zur Maßenentnahme geeignet. Die Darstellungen können von den tatsächlichen Ausführungen abweichen. Diese sind der Baubeschreibung zu entnehmen. Die dargestellten Einrichtungsgegenstände dienen nur der Veranschaulichung. Das Exposé wurde anhand der Entwurfsplanung erstellt.

-16-

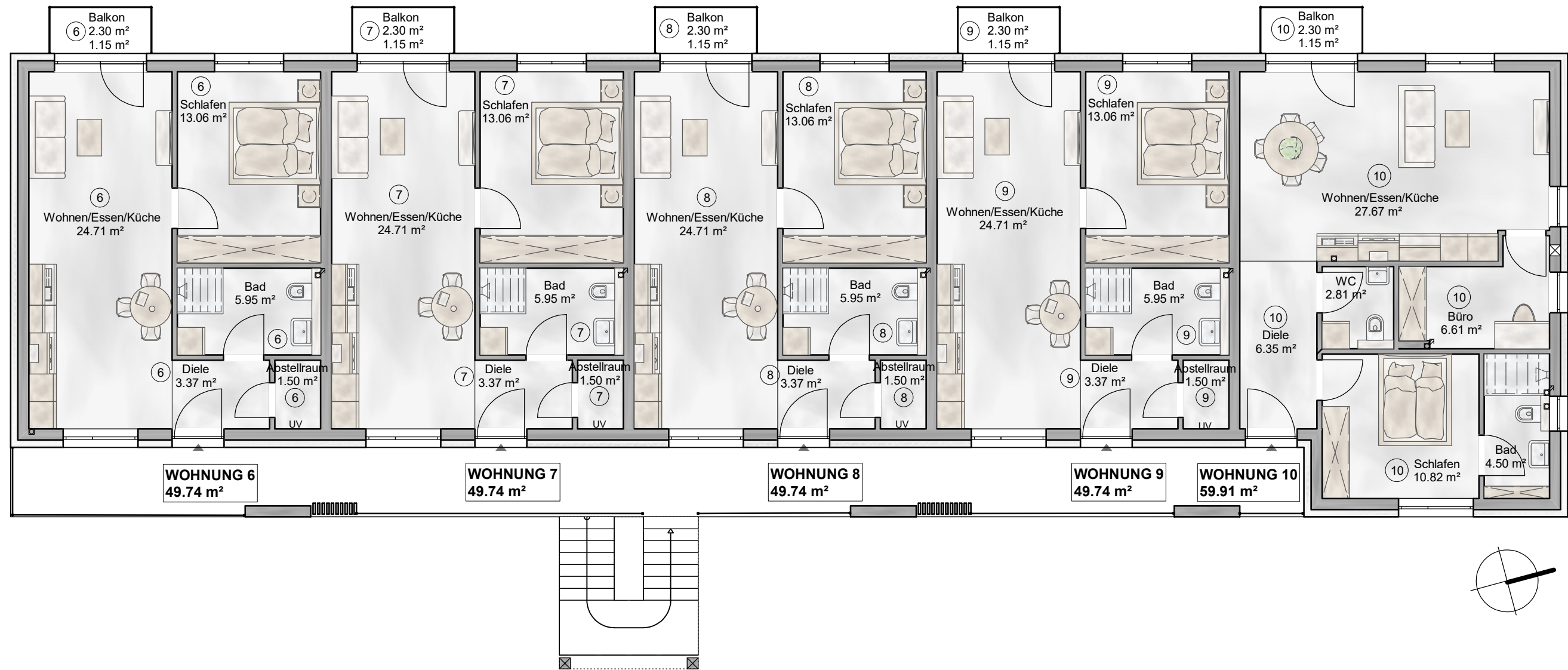


Übersichtsplan Erdgeschoss



Die Abbildungen / Zeichnungen sind urheberrechtlich geschützt und nicht zur Maßenentnahme geeignet. Die Darstellungen können von den tatsächlichen Ausführungen abweichen. Diese sind der Baubeschreibung zu entnehmen. Die dargestellten Einrichtungsgegenstände dienen nur der Veranschaulichung. Das Exposé wurde anhand der Entwurfsplanung erstellt.

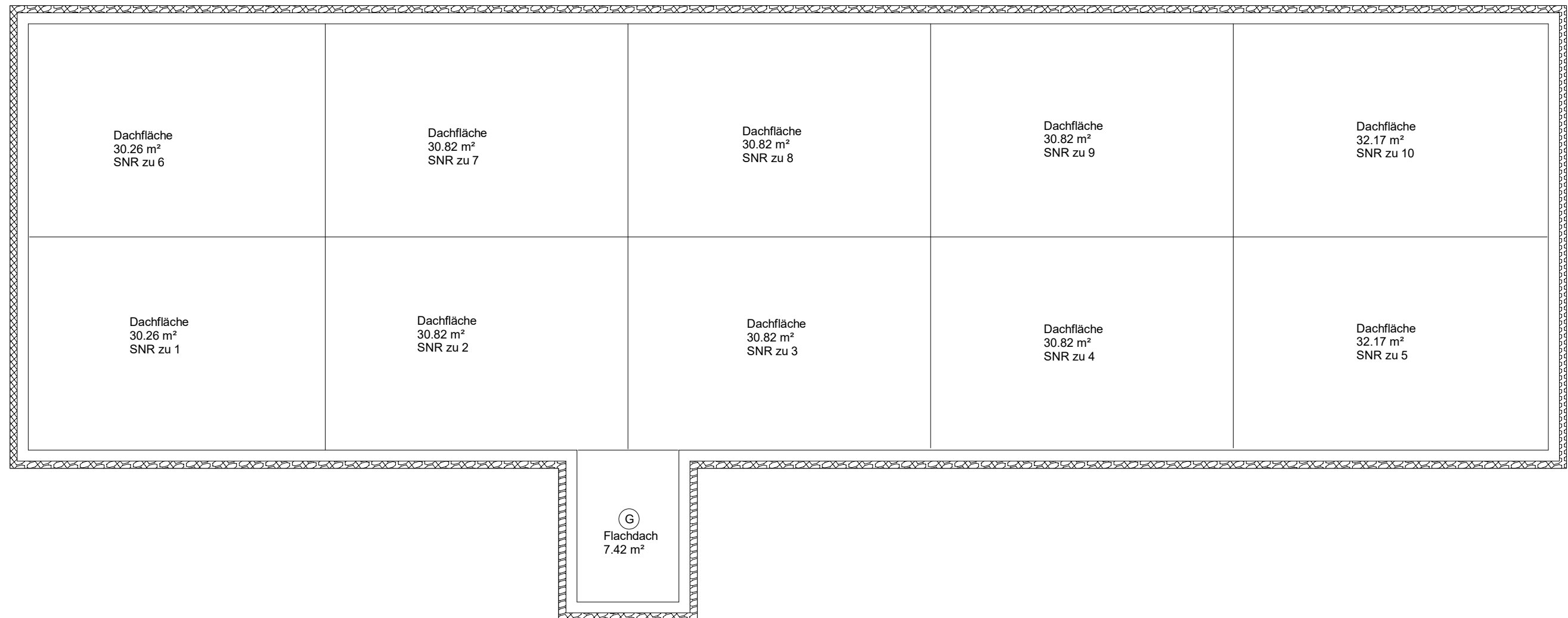
Übersichtsplan Obergeschoss



Die Abbildungen / Zeichnungen sind urheberrechtlich geschützt und nicht zur Maßenentnahme geeignet. Die Darstellungen können von den tatsächlichen Ausführungen abweichen. Diese sind der Baubeschreibung zu entnehmen. Die dargestellten Einrichtungsgegenstände dienen nur der Veranschaulichung. Das Exposé wurde anhand der Entwurfsplanung erstellt.



Übersichtsplan Dachflächen



Die Abbildungen / Zeichnungen sind urheberrechtlich geschützt und nicht zur Maßenentnahme geeignet. Die Darstellungen können von den tatsächlichen Ausführungen abweichen. Diese sind der Baubeschreibung zu entnehmen. Die dargestellten Einrichtungsgegenstände dienen nur der Veranschaulichung. Das Exposé wurde anhand der Entwurfsplanung erstellt.



Wir erschaffen **Raum** für Ihre **Wohnräume!**



Stand: 20.01.2026

Baustelle Stand November 2025

Die Abbildungen / Zeichnungen sind urheberrechtlich geschützt und nicht zur Maßenentnahme geeignet. Die Darstellungen können von den tatsächlichen Ausführungen abweichen. Diese sind der Baubeschreibung zu entnehmen. Die dargestellten Einrichtungsgegenstände dienen nur der Veranschaulichung. Das Exposé wurde anhand der Entwurfsplanung erstellt.

www.thamke.de
Kleinottweilerstr. 75 | 66450 Bexbach
Tel.: 06826 93 33 922 | kontakt@thamke.de