

Exklusives Neubau Doppelhaus

Einziehen. Ankommen. Wohlfühlen.

Homburg

Baldungstraße 27



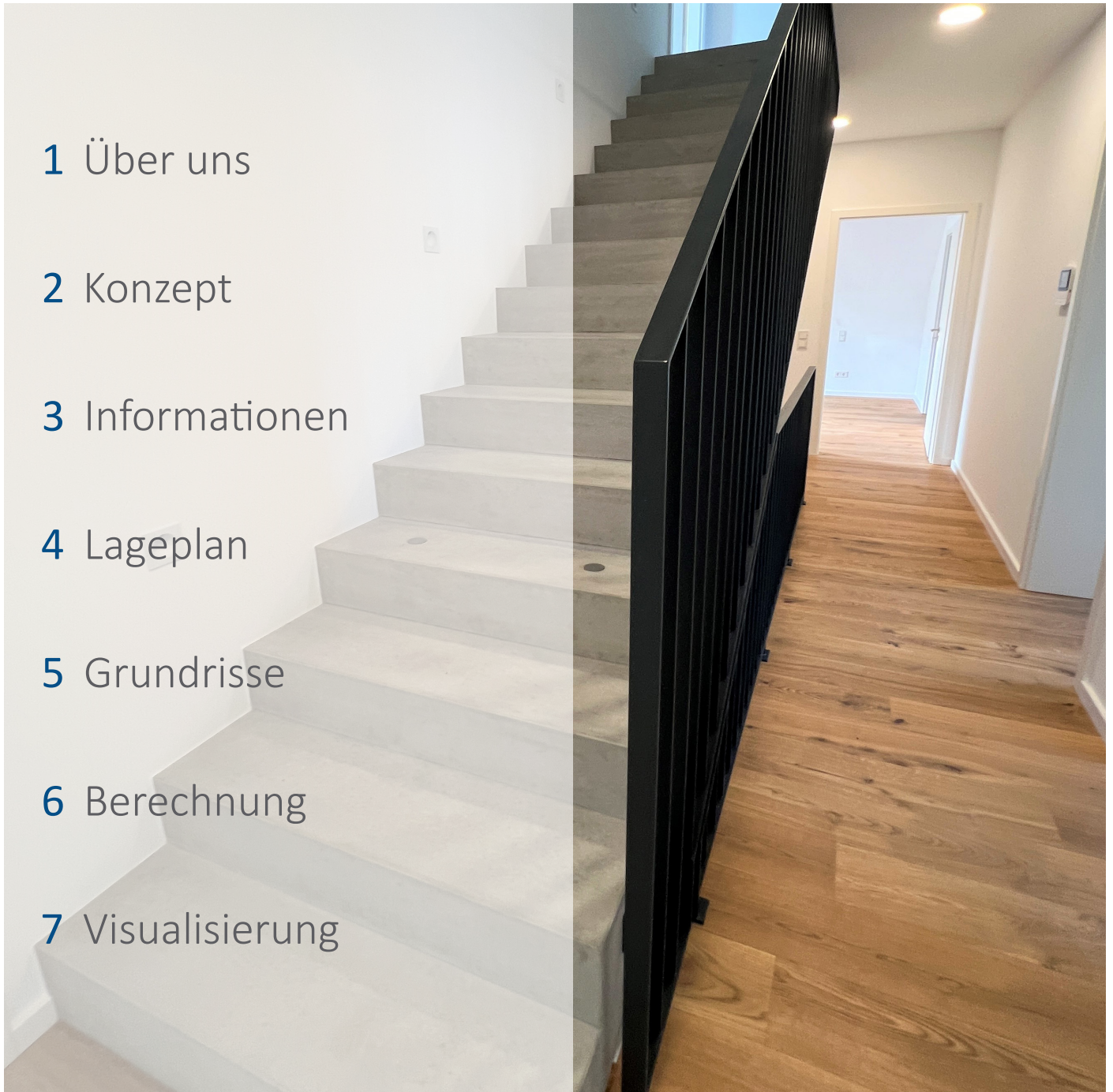
THAMKE GMBH
Individuelle Energiesparhäuser



Exklusives Wohnen in Homburg

Einziehen. Ankommen. Zuhause sein.

- 1 Über uns
- 2 Konzept
- 3 Informationen
- 4 Lageplan
- 5 Grundrisse
- 6 Berechnung
- 7 Visualisierung



Exklusives Wohnen in Homburg

Einziehen. Ankommen. Zuhause sein.

Über uns

Seit mehr als 25 Jahren plant und verwirklicht die Firma Thamke GmbH hochwertige Ein- und Mehrfamilienhäuser im Großraum Saarbrücken bis Kaiserslautern.

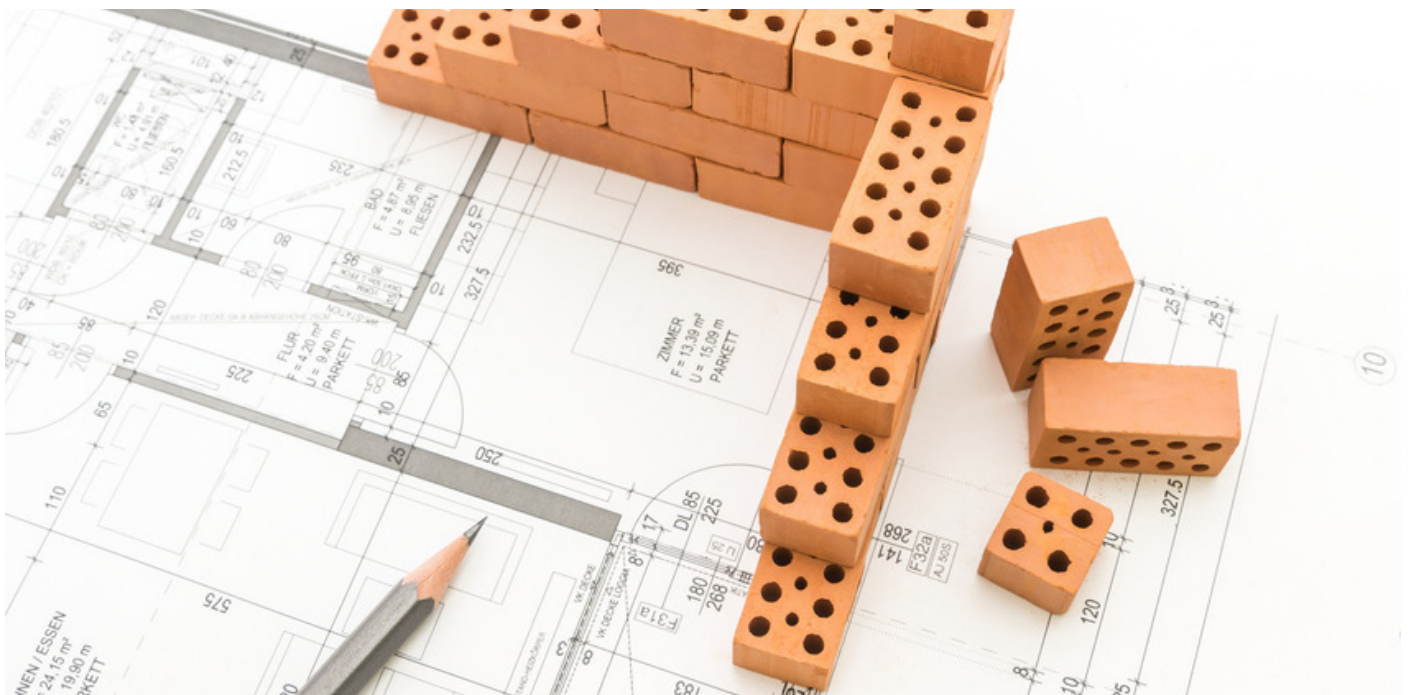
Wir sind spezialisiert auf die Planung und die Umsetzung individueller Energiesparhäuser und legen dabei großen Wert darauf, nachhaltige und energieeffiziente Lösungen anzubieten.

Unser erfahrenes Team von Architekten und Bauleitern arbeitet eng mit unseren Kunden zusammen, um ihre individuellen Bedürfnisse und Wünsche umzusetzen.

Wir bieten maßgeschneiderte Lösungen an, die sowohl im Design als auch mit Energieeffizienz überzeugen! Dabei berücksichtigen wir die neuesten Technologien und Materialien, um sicherzustellen, dass unsere Häuser den neusten Standards entsprechen.

Mit den Massivhäusern der Firma Thamke werden für deren zukünftige Bewohner Wohlfühlorte geschaffen.

Wir freuen uns darauf, Ihre Wohnträume zu verwirklichen!



Exklusives Wohnen in Homburg

Einziehen. Ankommen. Zuhause sein.

Konzept

Dieses moderne Doppelhaus liegt in Alt-Erbach, einem Stadtteil von Homburg und bietet Ihnen einen Rückzugsort in idyllischer Stadtrandlage. Die Lage ist ideal- Sie befinden sich in einer ruhigen und dennoch zentralen Wohnlage mit guter Anbindung.

Das Haus liegt in einer wenig befahrenen Sackgasse „Baldungstraße“.

Hier bieten sich Ihnen sämtliche Möglichkeiten, Ihren Traum vom stadtnahen Wohnen im Grünen zu verwirklichen.

Der großzügige Grundriss und die hochwertige Ausstattung lassen keine Wünsche offen und versprechen ein komfortables und zeitgemäßes Wohnen auf höchstem Niveau.

Große Fensterflächen lassen viel Tageslicht in die Räume und schaffen eine helle und freundliche Atmosphäre. Der Garten bietet ausreichend Platz für Kinder zum Spielen oder für gemütliche Grillabende.

Das moderne Design und das raffinierte Raumkonzept machen dieses Haus zu etwas ganz Besonderem!

Ihre Vorteile

Wohnen in einem modernen Neubaugebiet

Ruhige und sichere Lage in wenig befahrener Sackgasse

Schön geschnittener Garten mit Terrasse

Ideal für Familien mit Kindern, ideal für Haustierhalter

Modernster Energiestandard

Heizen mit einer effizienten Wärmepumpe

Verarbeitung hochwertiger Materialien

Helle, lichtdurchflutete Räume



Exklusives Wohnen in Homburg

Einziehen. Ankommen. Zuhause sein.

Informationen

Baujahr	2022
Energieausweis	vorhanden- KfW 55 Standard
Energieausweistyp	Bedarfsausweis
Endenergiebedarf	29 kWh/(m ² *a)
Energieeffizienzklasse	A+
Außenwände	24 cm Mauerwerk 18 cm Wärmedämmverbundsystem
Dach	Satteldach mit Dachstein in anthrazit Zwischensparrendämmung lt. Energieausweis
Fenster	3-fach-Verglasung, Profil Kömmerling 76 außen anthrazit & innen weiß elektrische Rollläden
Heizung	Luft-Wasser-Wärmepumpe der Firma Viessmann Fußbodenheizung im EG und OG Dachstudio mit Heizkörpern
Sanitärausstattung	moderne und hochwertige Sanitärausstattung Duschen in allen Bädern bodengleich
Gewährleistung	5 Jahre nach BGB



Exklusives Wohnen in Homburg

Einziehen. Ankommen. Zuhause sein.

Lageplan

Doppelhaushälfte links



Die Abbildungen / Zeichnungen sind urheberrechtlich geschützt und nicht zur Maßenentnahme geeignet.
Die Darstellungen können von den tatsächlichen Ausführungen abweichen. Diese sind der Baubeschreibung zu entnehmen.
Die dargestellten Einrichtungsgegenstände dienen nur der Veranschaulichung.

-5-



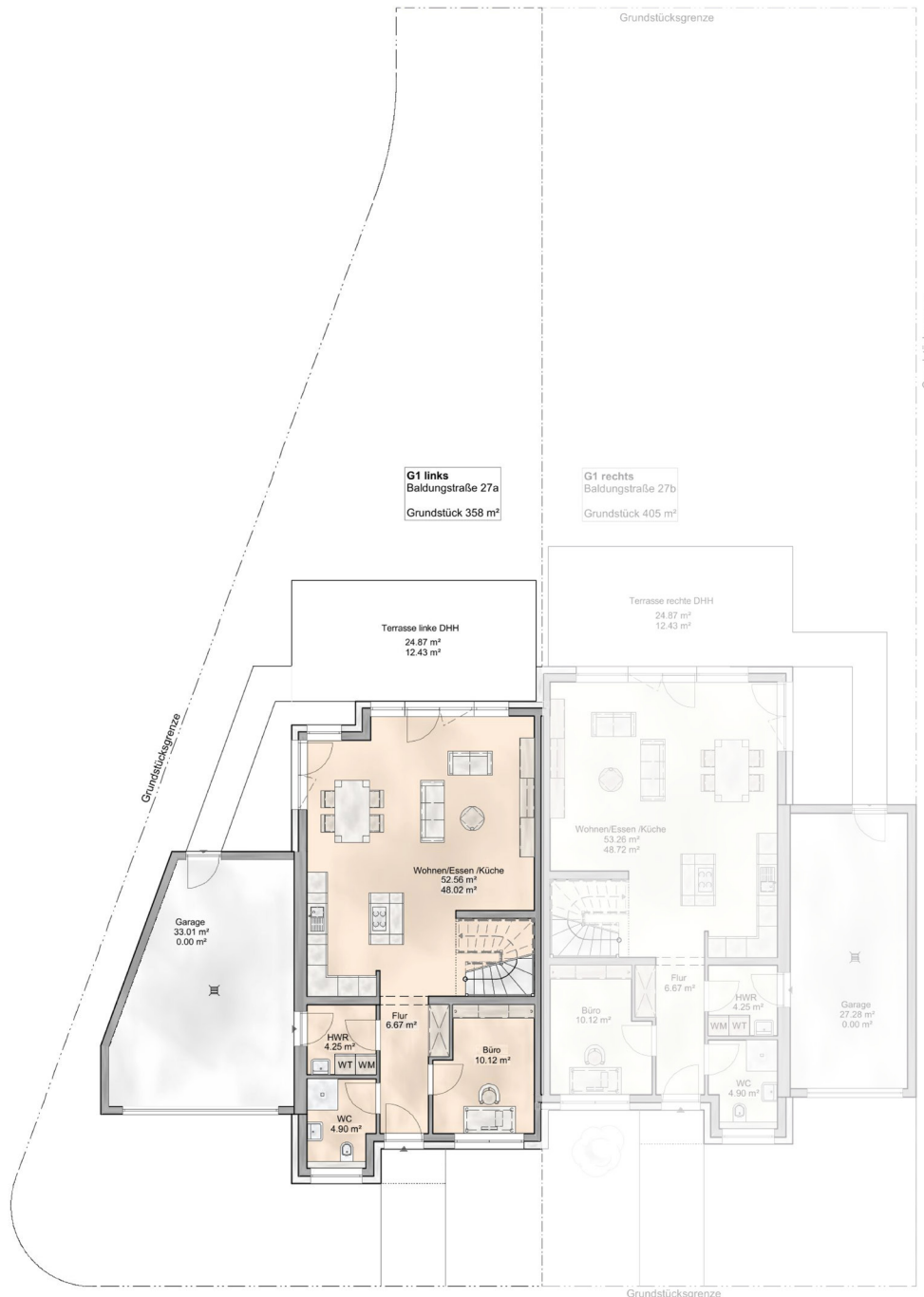
Exklusives Wohnen in Homburg

Einziehen. Ankommen. Zuhause sein.

Grundstück

Größe ca. 358 m²

Doppelhaushälfte links



Die Abbildungen / Zeichnungen sind urheberrechtlich geschützt und nicht zur Maßenentnahme geeignet.
Die Darstellungen können von den tatsächlichen Ausführungen abweichen. Diese sind der Baubeschreibung zu entnehmen.
Die dargestellten Einrichtungsgegenstände dienen nur der Veranschaulichung.

-6-



Exklusives Wohnen in Homburg

Einziehen. Ankommen. Zuhause sein.

Grundriss Erdgeschoss

Doppelhaushälfte links



Die Abbildungen / Zeichnungen sind urheberrechtlich geschützt und nicht zur Maßenentnahme geeignet.
Die Darstellungen können von den tatsächlichen Ausführungen abweichen. Diese sind der Baubeschreibung zu entnehmen.
Die dargestellten Einrichtungsgegenstände dienen nur der Veranschaulichung.

-7-

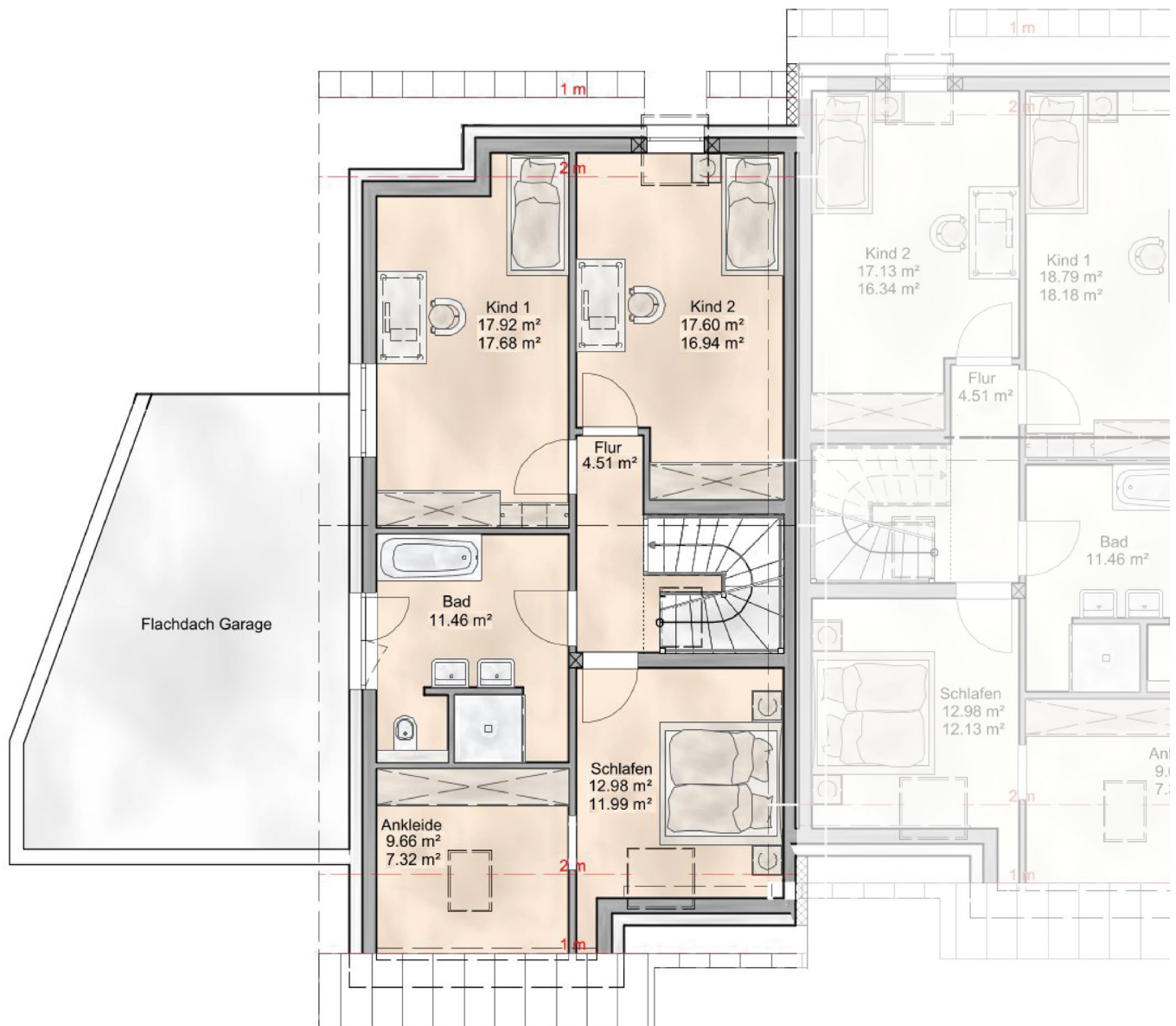


Exklusives Wohnen in Homburg

Einziehen. Ankommen. Zuhause sein.

Grundriss Dachgeschoss

Doppelhaushälfte links



Die Abbildungen / Zeichnungen sind urheberrechtlich geschützt und nicht zur Maßenentnahme geeignet.
Die Darstellungen können von den tatsächlichen Ausführungen abweichen. Diese sind der Baubeschreibung zu entnehmen.
Die dargestellten Einrichtungsgegenstände dienen nur der Veranschaulichung.

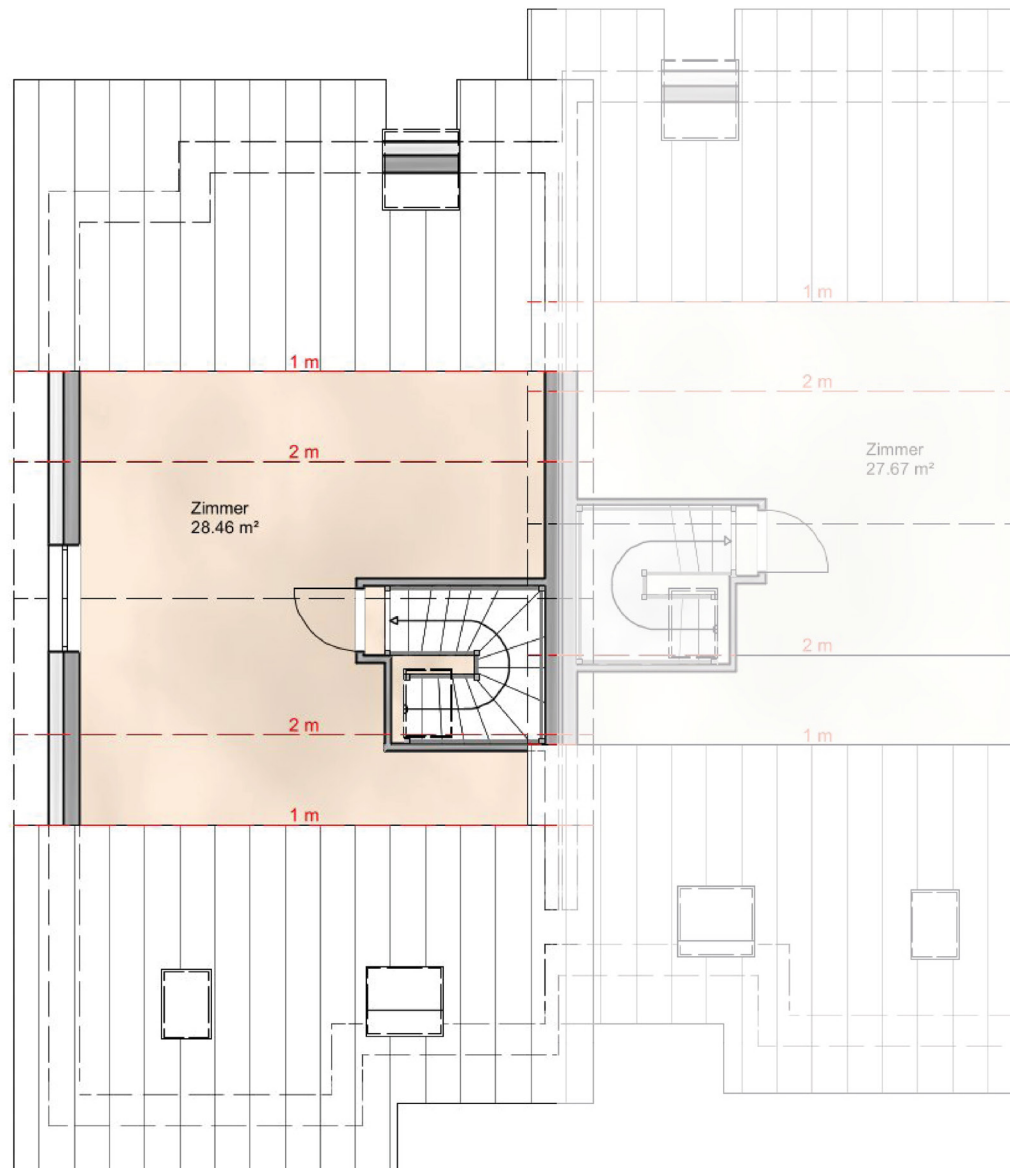


Exklusives Wohnen in Homburg

Einziehen. Ankommen. Zuhause sein.

Grundriss Studio

Doppelhaushälfte links



Die Abbildungen / Zeichnungen sind urheberrechtlich geschützt und nicht zur Maßenentnahme geeignet.
Die Darstellungen können von den tatsächlichen Ausführungen abweichen. Diese sind der Baubeschreibung zu entnehmen.
Die dargestellten Einrichtungsgegenstände dienen nur der Veranschaulichung.

-9-



Exklusives Wohnen in Homburg

Einziehen. Ankommen. Zuhause sein.

Flächenberechnung

Doppelhaushälfte links

Alle Flächen wurden elektronisch ermittelt. Es handelt sich um Rohbaumaße.

Wohnen/Essen/Küche	48,02 m ²
Schlafen	11,99 m ²
Büro	10,12 m ²
Zimmer	28,46 m ²
Kind 1	17,68 m ²
Kind 2	16,94 m ²
WC	4,90 m ²
Flur EG	6,67 m ²
Bad	11,46 m ²
Ankleide	7,32 m ²
Flur DG	4,51 m ²
Flur Studio	0,30 m ²
HWR	4,25 m ²
	<hr/>
	172,62 m ²
Terrasse (24,87 m ² / 2)	12,43 m ²
	<hr/>
Flächen gesamt	185,05 m²
Garage	33,01 m ²

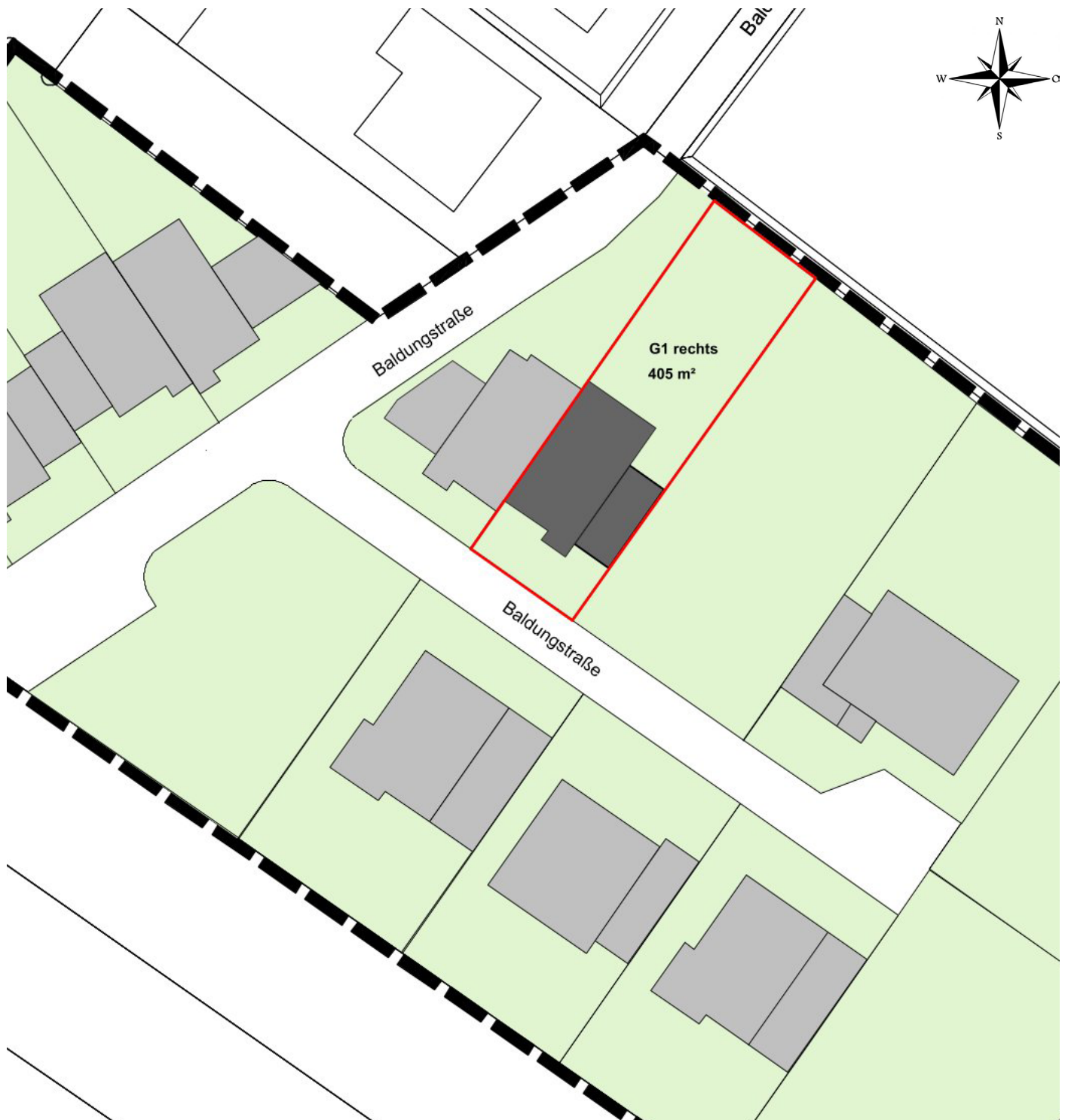


Exklusives Wohnen in Homburg

Einziehen. Ankommen. Zuhause sein.

Lageplan

Doppelhaushälfte rechts



Die Abbildungen / Zeichnungen sind urheberrechtlich geschützt und nicht zur Maßentnahme geeignet.
Die Darstellungen können von den tatsächlichen Ausführungen abweichen. Diese sind der Baubeschreibung zu entnehmen.
Die dargestellten Einrichtungsgegenstände dienen nur der Veranschaulichung.

-11-



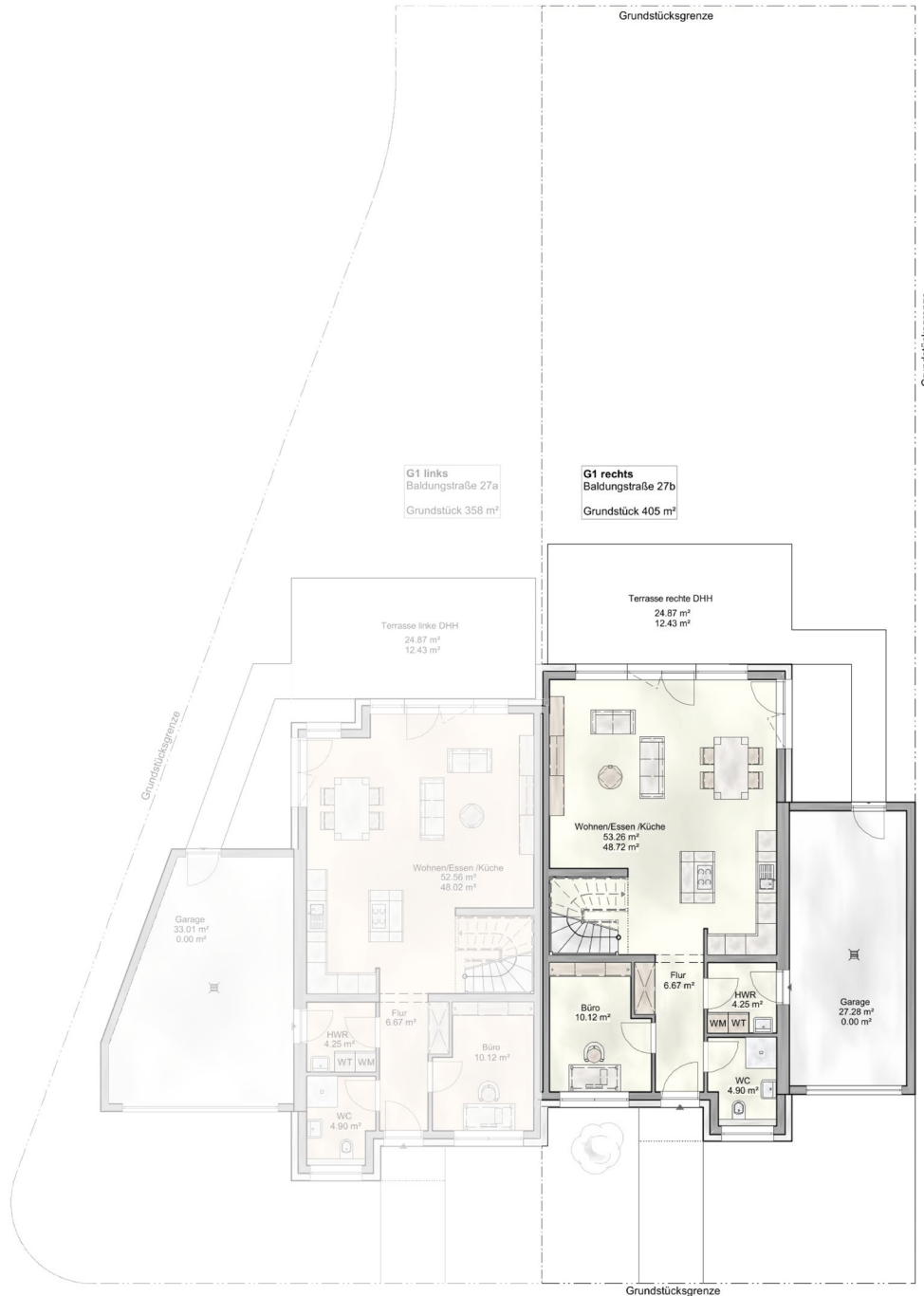
Exklusives Wohnen in Homburg

Einziehen. Ankommen. Zuhause sein.

Grundstück

Größe ca. 405 m²

Doppelhaushälfte rechts



Die Abbildungen / Zeichnungen sind urheberrechtlich geschützt und nicht zur Maßenentnahme geeignet.
Die Darstellungen können von den tatsächlichen Ausführungen abweichen. Diese sind der Baubeschreibung zu entnehmen.
Die dargestellten Einrichtungsgegenstände dienen nur der Veranschaulichung.

-12-

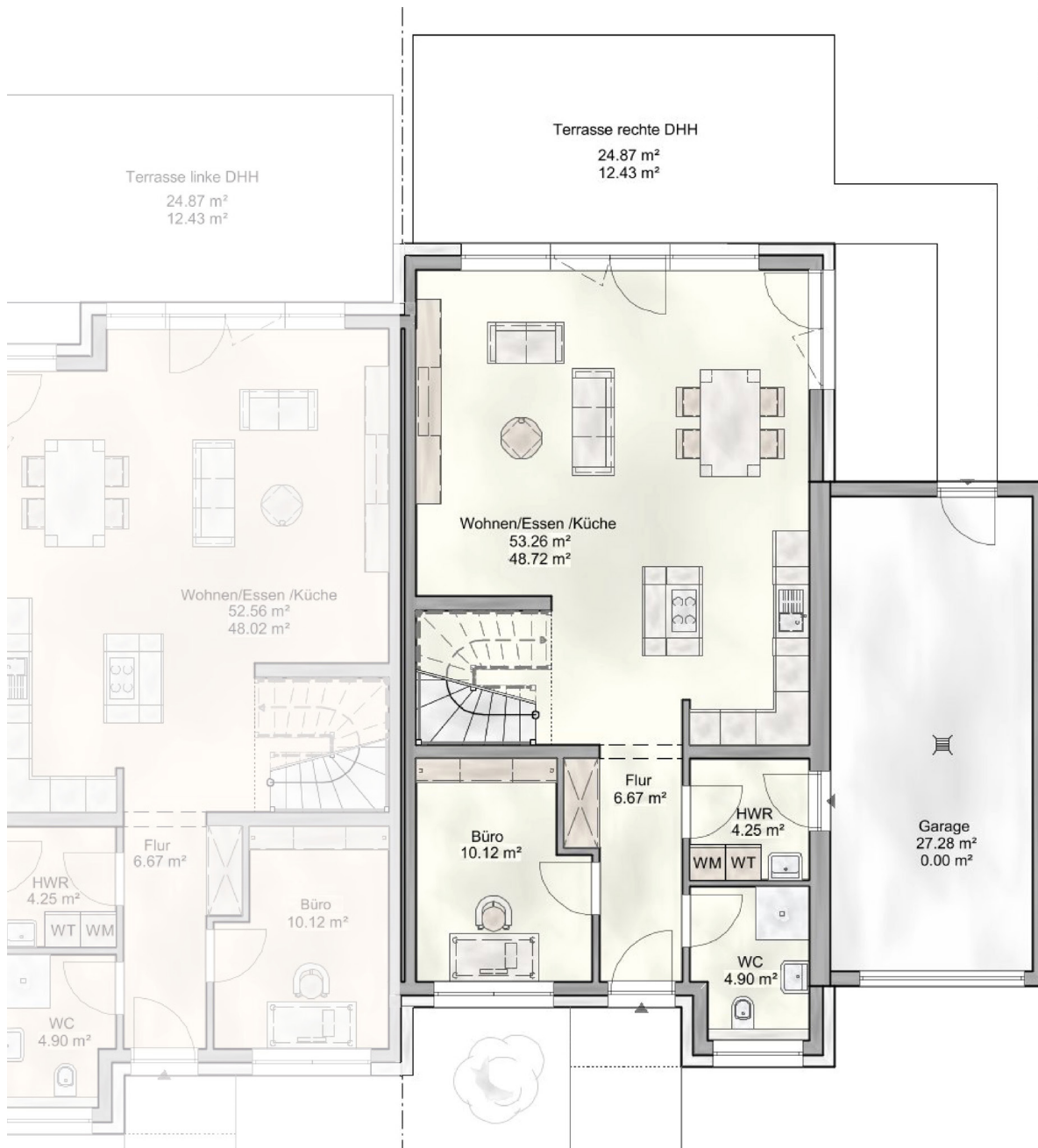


Exklusives Wohnen in Homburg

Einziehen. Ankommen. Zuhause sein.

Grundriss Erdgeschoss

Doppelhaushälfte rechts



Die Abbildungen / Zeichnungen sind urheberrechtlich geschützt und nicht zur Maßenentnahme geeignet.
Die Darstellungen können von den tatsächlichen Ausführungen abweichen. Diese sind der Baubeschreibung zu entnehmen.
Die dargestellten Einrichtungsgegenstände dienen nur der Veranschaulichung.

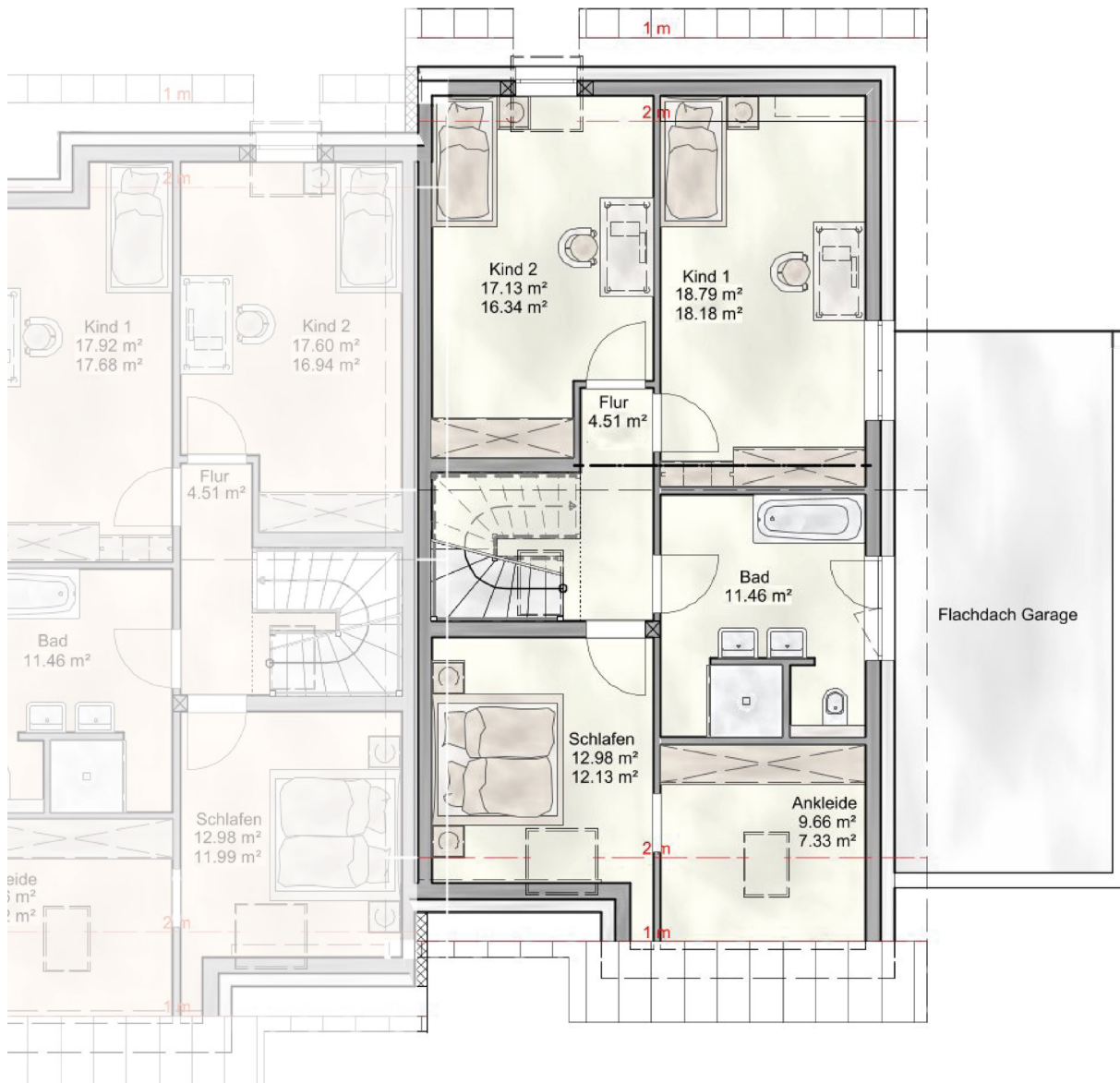


Exklusives Wohnen in Homburg

Einziehen. Ankommen. Zuhause sein.

Grundriss Dachgeschoss

Doppelhaushälfte rechts



Die Abbildungen / Zeichnungen sind urheberrechtlich geschützt und nicht zur Maßenentnahme geeignet. Die Darstellungen können von den tatsächlichen Ausführungen abweichen. Diese sind der Baubeschreibung zu entnehmen. Die dargestellten Einrichtungsgegenstände dienen nur der Veranschaulichung.

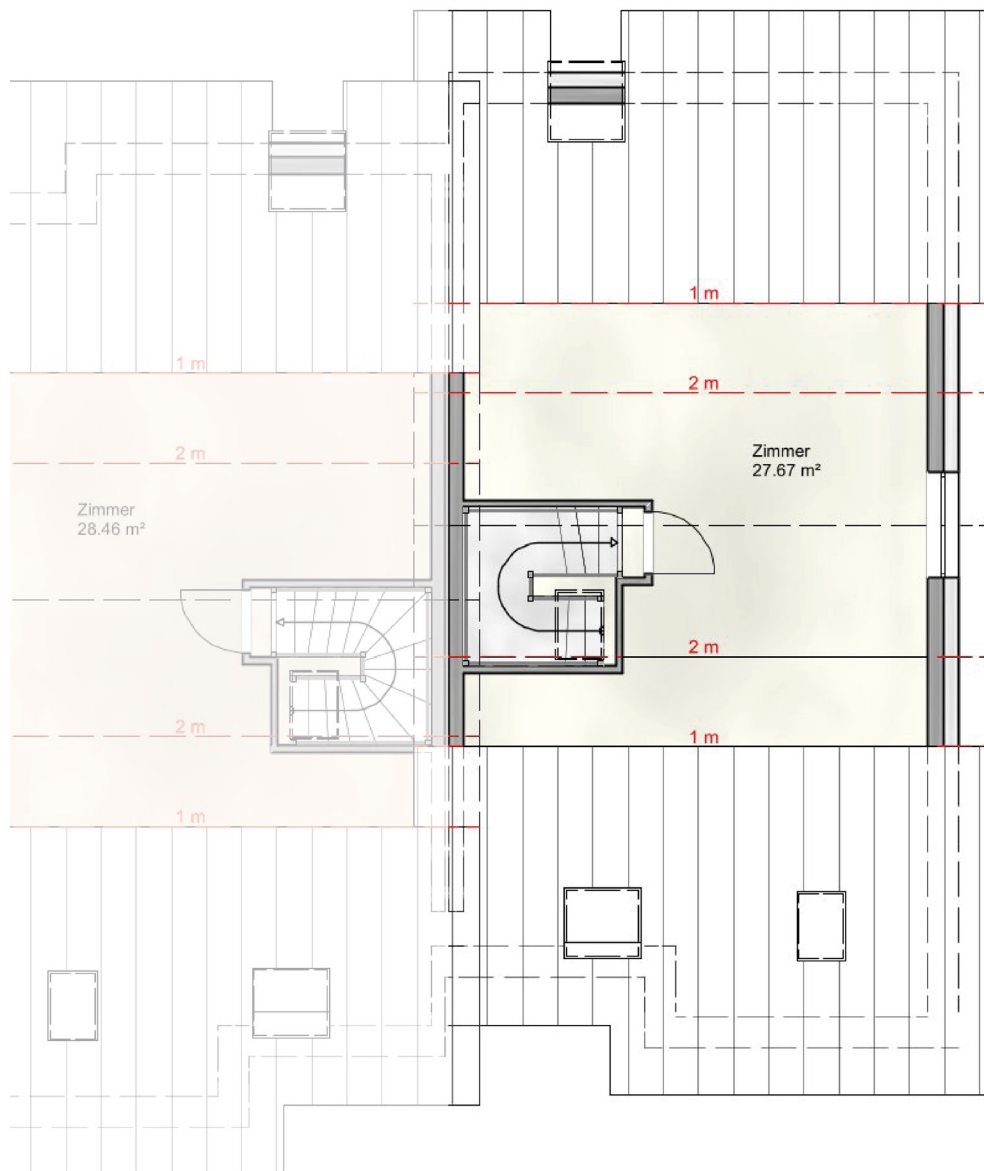


Exklusives Wohnen in Homburg

Einziehen. Ankommen. Zuhause sein.

Grundriss Studio

Doppelhaushälfte rechts



Die Abbildungen / Zeichnungen sind urheberrechtlich geschützt und nicht zur Maßenentnahme geeignet.
Die Darstellungen können von den tatsächlichen Ausführungen abweichen. Diese sind der Baubeschreibung zu entnehmen.
Die dargestellten Einrichtungsgegenstände dienen nur der Veranschaulichung.

-15-



Exklusives Wohnen in Homburg

Einziehen. Ankommen. Zuhause sein.

Flächenberechnung

Doppelhaushälfte rechts

Alle Flächen wurden elektronisch ermittelt. Es handelt sich um Rohbaumaße.

Wohnen/Essen/Küche	48,72 m ²
Schlafen	12,13 m ²
Büro	10,12 m ²
Zimmer	27,67 m ²
Kind 1	18,18 m ²
Kind 2	16,94 m ²
WC	4,90 m ²
Flur EG	6,67 m ²
Bad	11,46 m ²
Ankleide	7,33 m ²
Flur DG	4,51 m ²
Flur Studio	0,30 m ²
HWR	4,25 m ²
	<hr/>
	172,58 m ²
Terrasse (24,87 m ² / 2)	12,43 m ²
	<hr/>
Flächen gesamt	185,01 m²
Garage	27,28 m ²



Wir erschaffen **Raum** für Ihre **Wohnträume!**



Stand: 18.07.2023

Visualisierung

Die Abbildungen / Zeichnungen sind urheberrechtlich geschützt und nicht zur Maßenentnahme geeignet.
Die Darstellungen können von den tatsächlichen Ausführungen abweichen. Diese sind der Baubeschreibung zu entnehmen.
Die dargestellten Einrichtungsgegenstände dienen nur der Veranschaulichung.

www.thamke.de
Kleinottweilerstr. 75 | 66450 Bexbach
Tel.: 06826 93 33 922 | kontakt@thamke.de