

Exklusives Neubau Einfamilienhaus

Einziehen. Ankommen. Wohlfühlen.

Homburg-Jägersburg

Am Brühlfeld 27



THAMKE GMBH
Individuelle Energiesparhäuser



Exklusives Wohnen in Homburg

Einziehen. Ankommen. Zuhause sein.

- 1** Über uns
- 2** Konzept
- 3** Informationen
- 4** Lageplan
- 5** Grundrisse
- 6** Berechnung
- 7** Visualisierungen



Exklusives Wohnen in Homburg

Einziehen. Ankommen. Zuhause sein.

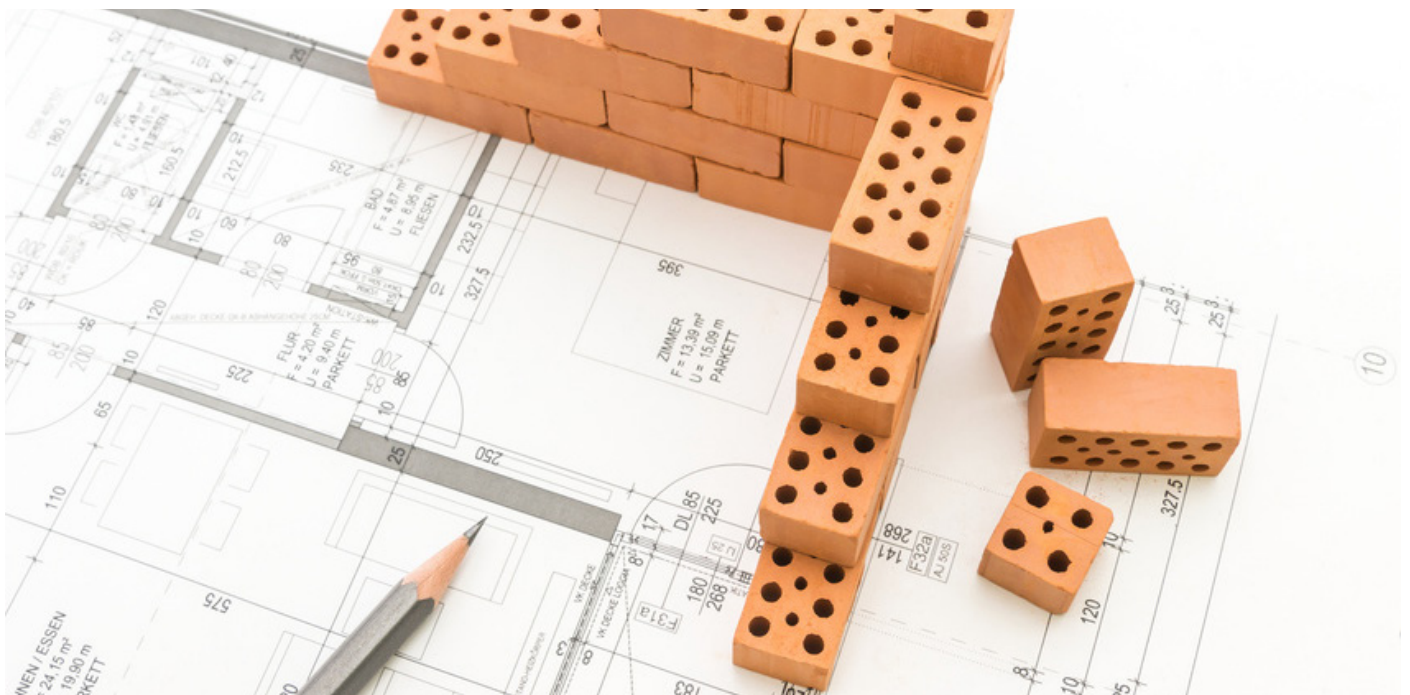
Über uns

Seit mehr als 25 Jahren plant und verwirklicht die Firma Thamke GmbH hochwertige Ein- und Mehrfamilienhäuser im Großraum Saarbrücken bis Kaiserslautern.

Wir sind spezialisiert auf die Planung und die Umsetzung individueller Energiesparhäuser und legen dabei großen Wert darauf, nachhaltige und energieeffiziente Lösungen anzubieten. Unser erfahrenes Team von Architekten und Bauleitern arbeitet eng mit unseren Kunden zusammen, um Ihre individuellen Bedürfnisse und Wünsche umzusetzen. Wir bieten maßgeschneiderte Lösungen an, die sowohl im Design als auch mit Energieeffizienz überzeugen. Dabei berücksichtigen wir die neuesten Technologien und Materialien, um sicherzustellen, dass unsere Häuser den neusten Standards entsprechen.

Mit den Massivhäusern der Firma Thamke werden für deren zukünftige Bewohner Wohlfühlorte geschaffen.

Wir freuen uns darauf, Ihre Wohnträume zu verwirklichen!



Exklusives Wohnen in Homburg

Einziehen. Ankommen. Zuhause sein.

Konzept

Dieses moderne Einfamilienhaus liegt in Jägersburg, einem ruhigen Stadtteil von Homburg und bietet Ihnen ausreichend Raum zur persönlichen Entfaltung und Gestaltung Ihrer Wohnideen.

Das Haus liegt in einer idyllischen Umgebung direkt am Waldrand und in einer wenig befahrenen Straße. Hier bieten sich Ihnen sämtliche Möglichkeiten, Ihren Traum vom stadtnahen Wohnen im Grünen zu verwirklichen.

Der großzügige Grundriss und die hochwertige Ausstattung lassen keine Wünsche offen und versprechen ein komfortables und zeitgemäßes Wohnen auf höchstem Niveau.

Exklusive Materialien und ein raffiniertes Raumkonzept machen aus diesem Haus etwas ganz Besonderes - einen Ort zum Ankommen und sich direkt zuhause fühlen.

Ihre Vorteile

ruhige und sichere Lage in wenig befahrener Straße

direkte Wege ins Grüne

großer, schön geschnittener Garten mit Terrasse

ideal für Familien mit Kindern, ideal für Haustierhalter

modernster Energiestandard

Heizen mit einer effizienten Wärmepumpe

Verarbeitung hochwertiger Materialien

helle, lichtdurchflutete Räume



Exklusives Wohnen in Homburg

Einziehen. Ankommen. Zuhause sein.

Informationen

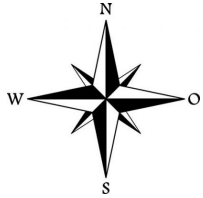
Baujahr	2023
Energieausweis	vorhanden - ehemals KfW 55 Standard
Energieausweistyp	Bedarfsausweis
Endenergiebedarf	25 kWh/(m ² *a)
Energieeffizienzklasse	A+
Außenwände	24 cm Mauerwerk mit Wärmedämmverbundsystem
Dach	Satteldach mit Dachstein in anthrazit Zwischensparrendämmung lt. Energieausweis
Fenster	3-fach-Verglasung, Profil Kömmerling 76 außen signalgrau & innen weiß elektrische Rollläden Raffstores im Wohn-/Essbereich inkl. Küche
Heizung	Luft-Wasser-Wärmepumpe der Firma Viessmann Fußbodenheizung im KG, EG und DG
Sanitärausstattung	moderne und hochwertige Sanitärausstattung Duschen in allen Bädern bodengleich
Treppe KG-DG	Betontreppe gefliest
Gewährleistung	5 Jahre nach BGB



Exklusives Wohnen in Homburg

Einziehen. Ankommen. Zuhause sein.

Lageplan



Die Abbildungen / Zeichnungen sind urheberrechtlich geschützt und nicht zur Massentnahme geeignet.
Die Darstellungen können von den tatsächlichen Ausführungen abweichen. Diese sind der Baubeschreibung zu entnehmen.
Die dargestellten Einrichtungsgegenstände dienen nur der Veranschaulichung.

-5-

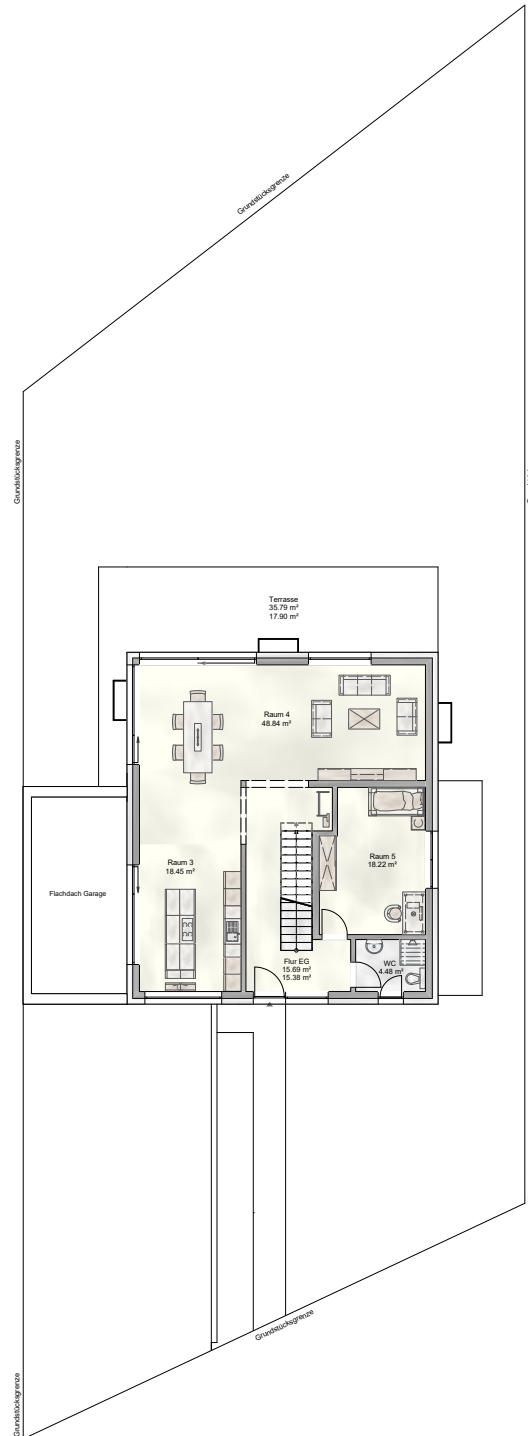


Exklusives Wohnen in Homburg

Einziehen. Ankommen. Zuhause sein.

Grundstück

Größe ca. 690 m²



Die Abbildungen / Zeichnungen sind urheberrechtlich geschützt und nicht zur Massentnahme geeignet.

Die Darstellungen können von den tatsächlichen Ausführungen abweichen. Diese sind der Baubeschreibung zu entnehmen.

Die dargestellten Einrichtungsgegenstände dienen nur der Veranschaulichung.

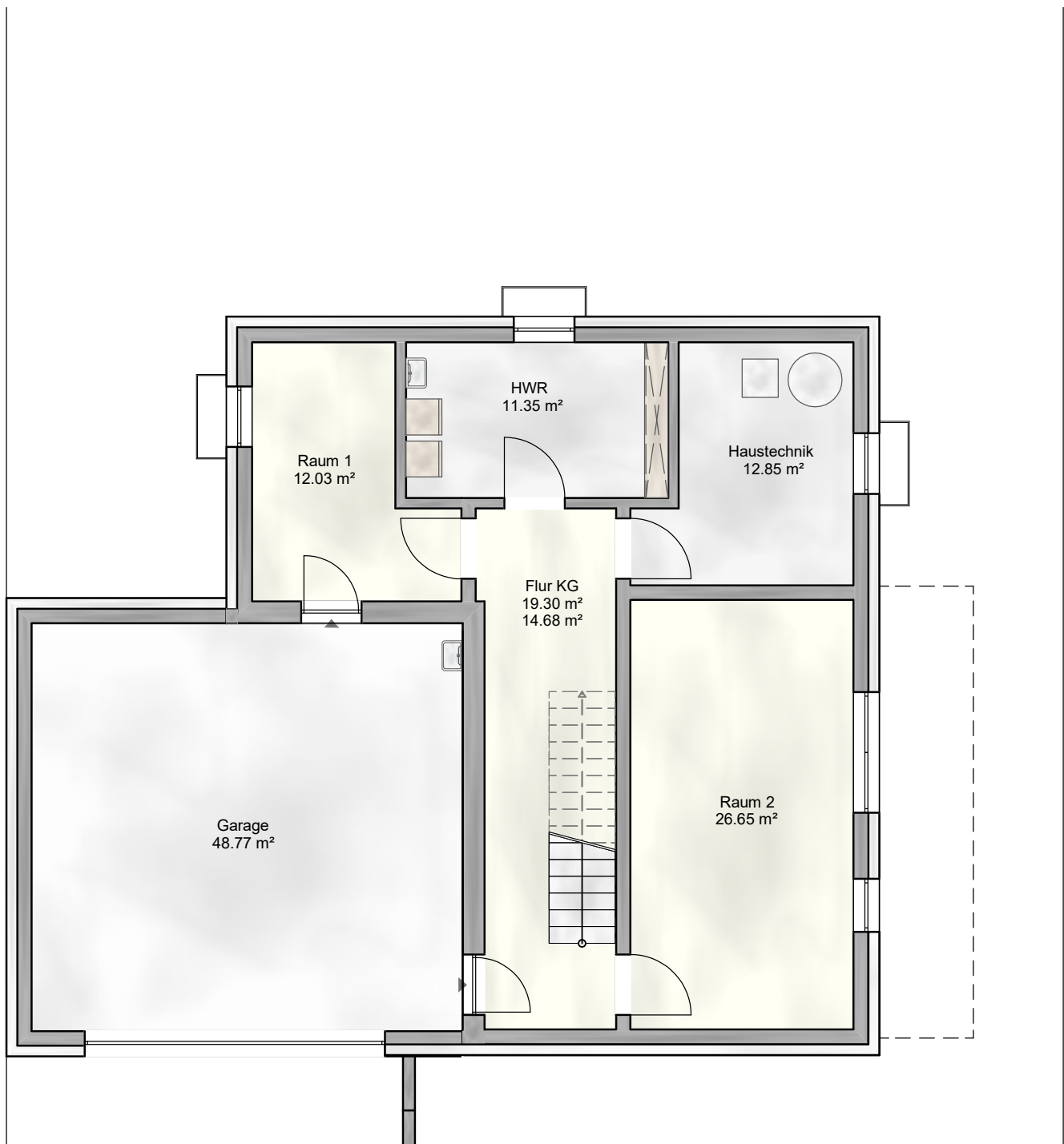
-6-



Exklusives Wohnen in Homburg

Einziehen. Ankommen. Zuhause sein.

Grundriss Kellergeschoss



Die Abbildungen / Zeichnungen sind urheberrechtlich geschützt und nicht zur Massenetnahme geeignet.
Die Darstellungen können von den tatsächlichen Ausführungen abweichen. Diese sind der Baubeschreibung zu entnehmen.
Die dargestellten Einrichtungsgegenstände dienen nur der Veranschaulichung.

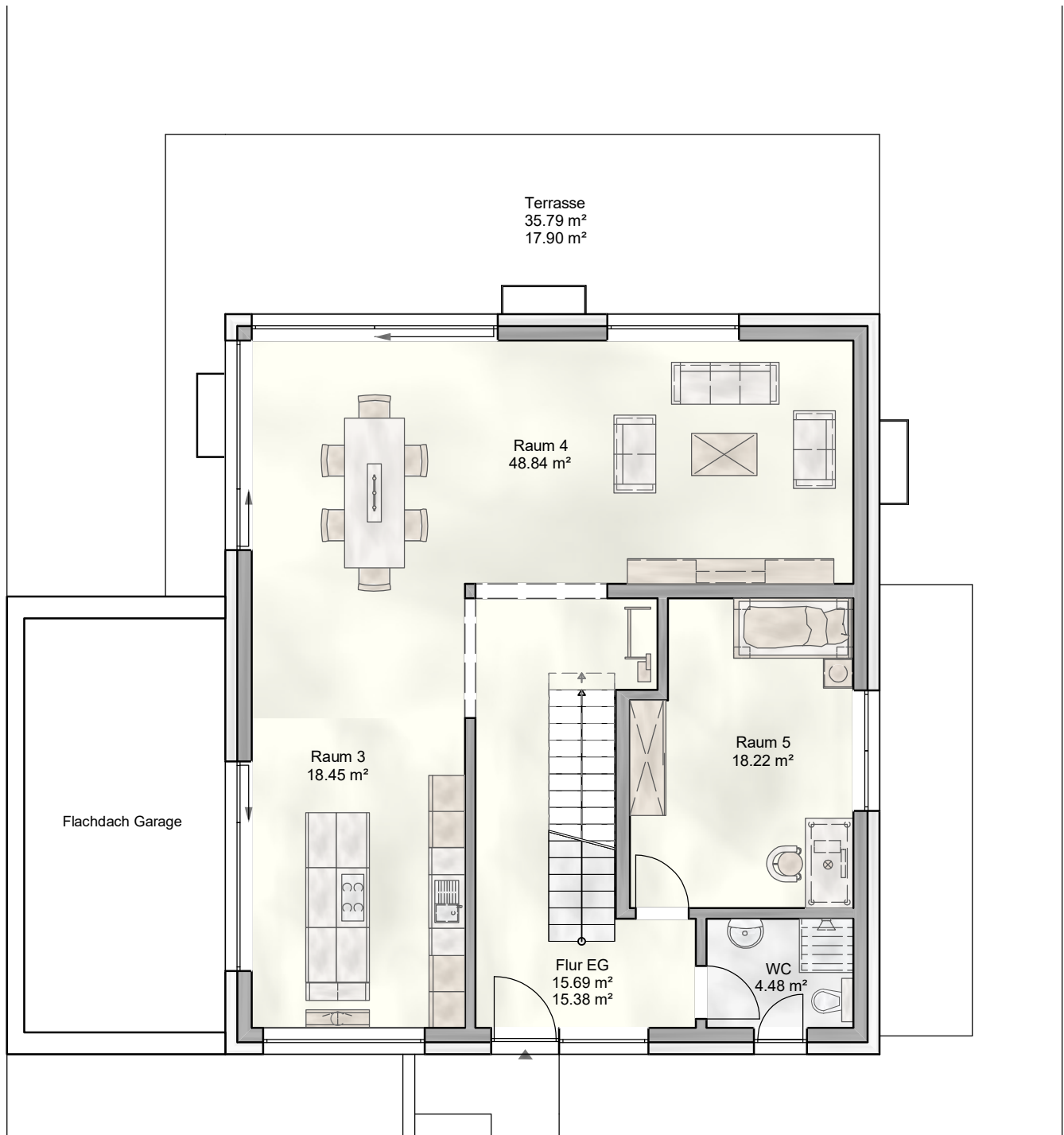
-7-



Exklusives Wohnen in Homburg

Einziehen. Ankommen. Zuhause sein.

Grundriss Erdgeschoss



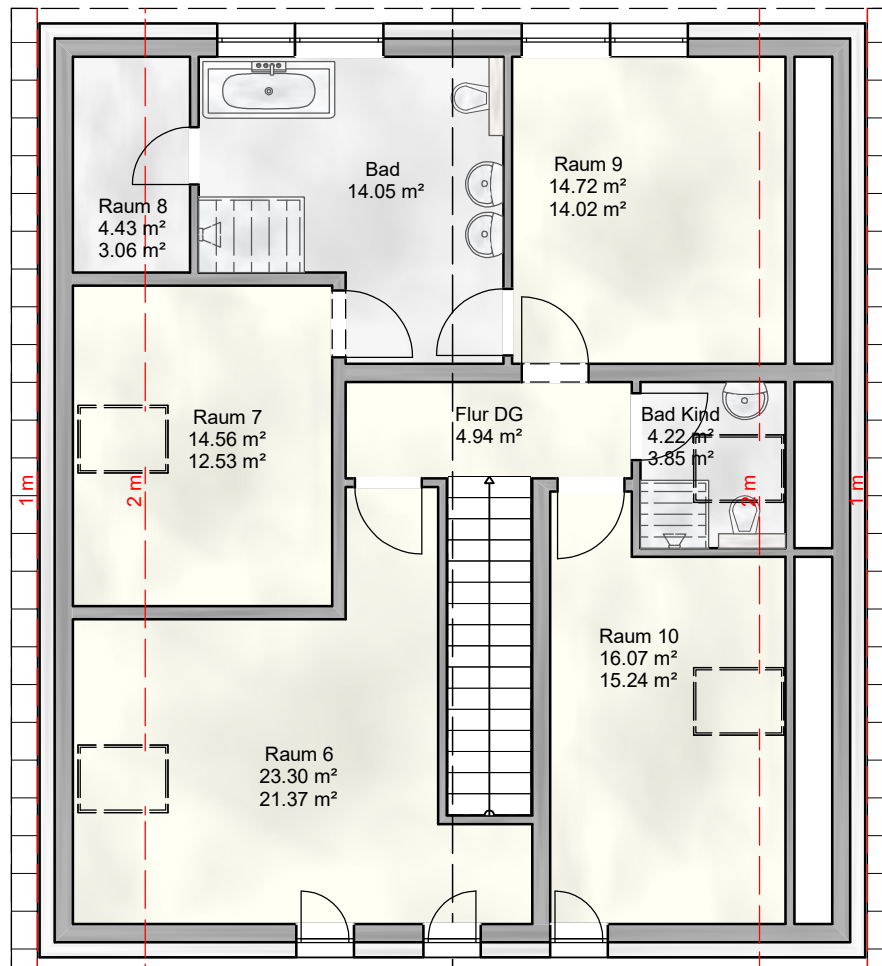
Die Abbildungen / Zeichnungen sind urheberrechtlich geschützt und nicht zur Massenetnahme geeignet.
Die Darstellungen können von den tatsächlichen Ausführungen abweichen. Diese sind der Baubeschreibung zu entnehmen.
Die dargestellten Einrichtungsgegenstände dienen nur der Veranschaulichung.



Exklusives Wohnen in Homburg

Einziehen. Ankommen. Zuhause sein.

Grundriss Dachgeschoss



Die Abbildungen / Zeichnungen sind urheberrechtlich geschützt und nicht zur Massenetnahme geeignet.
Die Darstellungen können von den tatsächlichen Ausführungen abweichen. Diese sind der Baubeschreibung zu entnehmen.
Die dargestellten Einrichtungsgegenstände dienen nur der Veranschaulichung.



Exklusives Wohnen in Homburg

Einziehen. Ankommen. Zuhause sein.

Flächenberechnung

Alle Flächen wurden elektronisch ermittelt. Es handelt sich um Rohbaumaße.

Raum 1	12,03 m ²
Raum 2	26,65 m ²
Raum 3	18,45 m ²
Raum 4	48,84 m ²
Raum 5	18,22 m ²
Raum 6	21,37 m ²
Raum 7	12,53 m ²
Raum 8	3,06 m ²
Raum 9	14,02 m ²
Raum 10	15,24 m ²
WC	4,48 m ²
Flur EG	15,38 m ²
Bad	14,05 m ²
Bad Kind	3,85 m ²
Flur DG	4,94 m ²
HWR	11,35 m ²
Haustechnik	12,85 m ²
Flur KG	14,68 m ²
	<hr/>
	271,99 m ²
Terrasse (35,79 m ² / 2)	17,90 m ²
	<hr/>
Flächen gesamt	289,89 m²
Garage	48,77 m ²



Exklusives Wohnen in Homburg

Einziehen. Ankommen. Zuhause sein.

Visualisierungen



Die Abbildungen / Zeichnungen sind urheberrechtlich geschützt und nicht zur Massentnahme geeignet.
Die Darstellungen können von den tatsächlichen Ausführungen abweichen. Diese sind der Baubeschreibung zu entnehmen.
Die dargestellten Einrichtungsgegenstände dienen nur der Veranschaulichung.

-11-



Exklusives Wohnen in Homburg

Einziehen. Ankommen. Zuhause sein.

Visualisierungen



Die Abbildungen / Zeichnungen sind urheberrechtlich geschützt und nicht zur Massentnahme geeignet.
Die Darstellungen können von den tatsächlichen Ausführungen abweichen. Diese sind der Baubeschreibung zu entnehmen.
Die dargestellten Einrichtungsgegenstände dienen nur der Veranschaulichung.

-12-



Wir erschaffen **Raum** für Ihre **Wohnräume!**



Stand: 07.08.2023

Visualisierung

Die Abbildungen / Zeichnungen sind urheberrechtlich geschützt und nicht zur Massennahme geeignet.
Die Darstellungen können von den tatsächlichen Ausführungen abweichen. Diese sind der Baubeschreibung zu entnehmen.
Die dargestellten Einrichtungsgegenstände dienen nur der Veranschaulichung.

www.thamke.de
Kleinottweilerstr. 75 | 66450 Bexbach
Tel.: 06826 93 33 922 | kontakt@thamke.de