

# Mehrfamilienhaus

*Moderne Neubauwohnungen in Kleinottweiler*

*Jägersburgerstraße 33*



**THAMKE GMBH**  
Individuelle Energiesparhäuser



# Mehrfamilienhaus in Kleinottweiler

Ankommen - Einziehen - Wohlfühlen

1 Über uns

2 Konzept

3 Lageplan

4 Vorteile

5 Visualisierung

6 Übersicht

7 Grundrisse



# Mehrfamilienhaus in Kleinottweiler

Ankommen - Einziehen - Wohlfühlen

## Über uns

Seit mehr als 25 Jahren plant und verwirklicht die Firma Thamke GmbH hochwertige Ein- und Mehrfamilienhäuser im Großraum Saarbrücken bis Kaiserslautern.

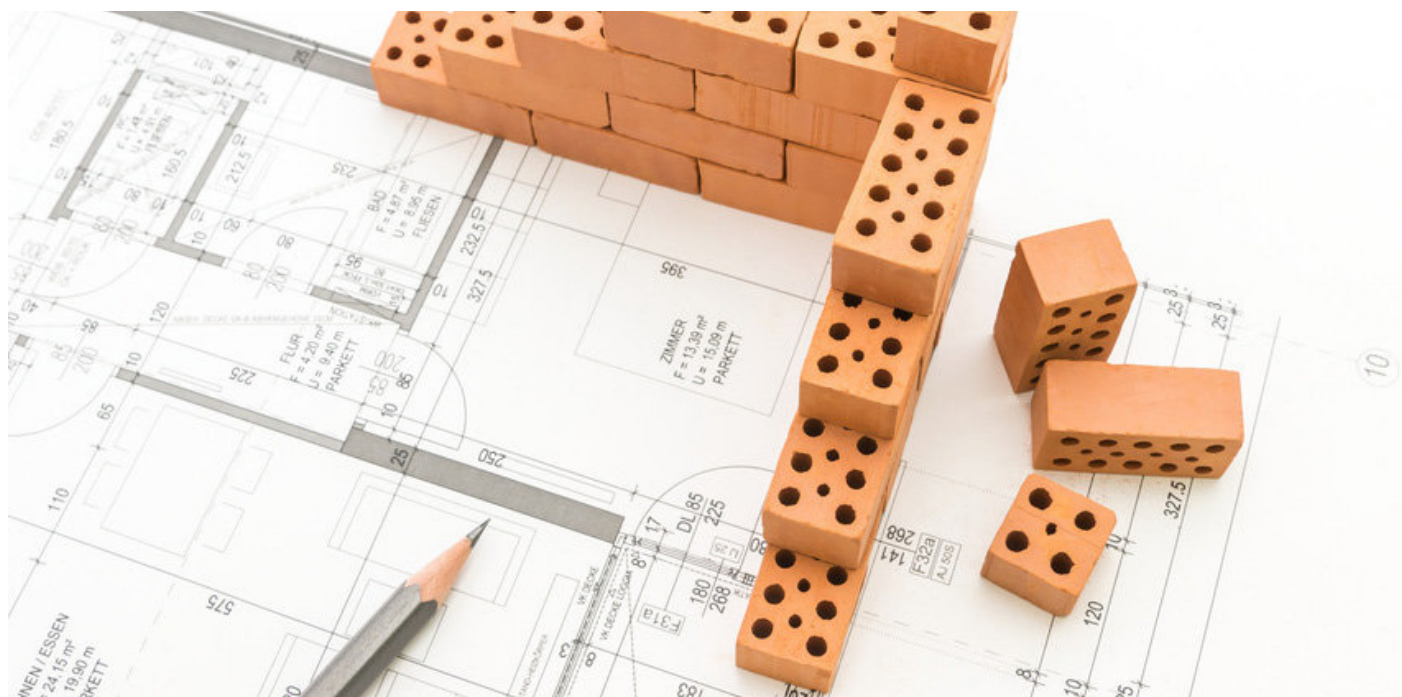
Wir sind spezialisiert auf die Planung und die Umsetzung individueller Energiesparhäuser und legen dabei großen Wert darauf, nachhaltige und energieeffiziente Lösungen anzubieten.

Unser erfahrenes Team von Architekten und Bauleitern arbeitet eng mit unseren Kunden zusammen, um ihre individuellen Bedürfnisse und Wünsche umzusetzen.

Wir bieten maßgeschneiderte Lösungen an, die sowohl im Design als auch mit Energieeffizienz überzeugen! Dabei berücksichtigen wir die neuesten Technologien und Materialien, um sicherzustellen, dass unsere Häuser den neusten Standards entsprechen.

Mit den Massivhäusern der Firma Thamke werden für deren zukünftige Bewohner Wohlfühlorte geschaffen.

Wir freuen uns darauf, Ihre Wohnträume zu verwirklichen!



# Mehrfamilienhaus in Kleinottweiler

Ankommen - Einziehen - Wohlfühlen

## Konzept

### Wohnraum für alle Bedürfnisse

Entdecken Sie unser modernes Mehrfamilienhaus in Kleinottweiler, welches Komfort und Stil vereint! Mit großzügigen Wohnflächen, lichtdurchfluteten Räumen und hochwertigen Ausstattungen bieten wir Ihnen den perfekten Rückzugsort.

Das Objekt bietet insgesamt 10 Wohnungen von 36m<sup>2</sup> bis 114m<sup>2</sup>. Jede Wohnung verfügt über eine Terrasse oder einen Balkon, sowie eine Garage oder einen Stellplatz. Die verschiedenen Wohneinheiten bieten individuellen Wohnraum für Ansprüche jeden Alters und jeder Lebensart. Alle Geschosse sind bequem und barrierefrei über den Aufzug zu erreichen.

Genießen Sie die Vorteile einer hervorragenden Anbindung an öffentliche Verkehrsmittel, Autobahn, sowie die Nähe zur Natur.

Unsere Wohnungen sind nach neuesten Standards gebaut und bieten Ihnen nicht nur ein angenehmes Wohnklima, sondern auch niedrige Energiekosten!

Überzeugen Sie sich von unserem Projekt und lassen Sie sich individuell beraten.

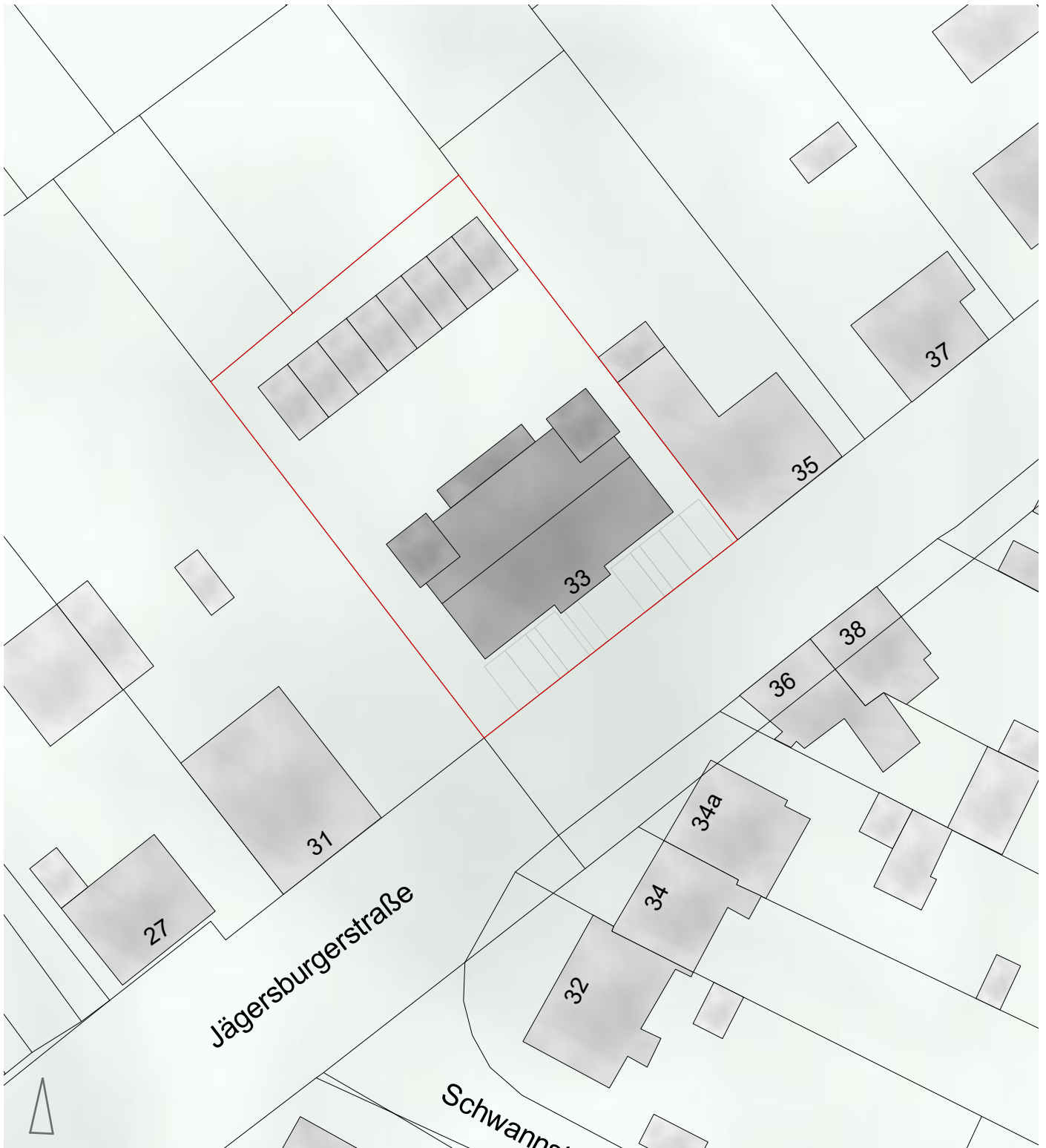
Wir freuen uns, Sie bald in Ihrem neuen zu Hause willkommen zu heißen!



# Mehrfamilienhaus in Kleinottweiler

Ankommen - Einziehen - Wohlfühlen

## Lageplan



Die Abbildungen / Zeichnungen sind urheberrechtlich geschützt und nicht zur Maßenentnahme geeignet.  
Die Darstellungen können von den tatsächlichen Ausführungen abweichen. Diese sind der Baubeschreibung zu entnehmen.  
Die dargestellten Einrichtungsgegenstände dienen nur der Veranschaulichung.

-4-



# Mehrfamilienhaus in Kleinottweiler

Ankommen - Einziehen - Wohlfühlen

## Visualisierung



## Ihre Vorteile

- Barrierefreies Wohnen
- Aufzug von Kellergeschoss bis Dachgeschoss
- Garagen & Stellplätze
- Modernste Energieversorgung
- Balkone und Terrassen
- Helle Wohnräume
- hochwertige Ausstattung
- Sehr gute Vermietbarkeit

Die Abbildungen / Zeichnungen sind urheberrechtlich geschützt und nicht zur Maßentnahme geeignet. Die Darstellungen können von den tatsächlichen Ausführungen abweichen. Diese sind der Baubeschreibung zu entnehmen. Die dargestellten Einrichtungsgegenstände dienen nur der Veranschaulichung. Das Exposé wurde anhand der Entwurfsplanung erstellt.

-5-



# Mehrfamilienhaus in Kleinottweiler

Ankommen - Einziehen - Wohlfühlen

## Übersicht Wohnungsgrößen



### Wohnflächen inkl. 1/2 Terrasse/Balkon:

Erdgeschoss	Wohnung 1, 4	ca. 36 m <sup>2</sup>
	Wohnung 2, 3	ca. 74 m <sup>2</sup>
1. Obergeschoss	Wohnung 5, 8	ca. 50 m <sup>2</sup>
	Wohnung 6, 7	ca. 60 m <sup>2</sup>
Dachgeschoss	Wohnung 9	ca. 114 m <sup>2</sup>
	Wohnung 10	ca. 88 m <sup>2</sup>
	Wohnung 11	ca. 54 m <sup>2</sup>

Die Abbildungen / Zeichnungen sind urheberrechtlich geschützt und nicht zur Maßenentnahme geeignet. Die Darstellungen können von den tatsächlichen Ausführungen abweichen. Diese sind der Baubeschreibung zu entnehmen. Die dargestellten Einrichtungsgegenstände dienen nur der Veranschaulichung. Das Exposé wurde anhand der Entwurfsplanung erstellt.

-6-

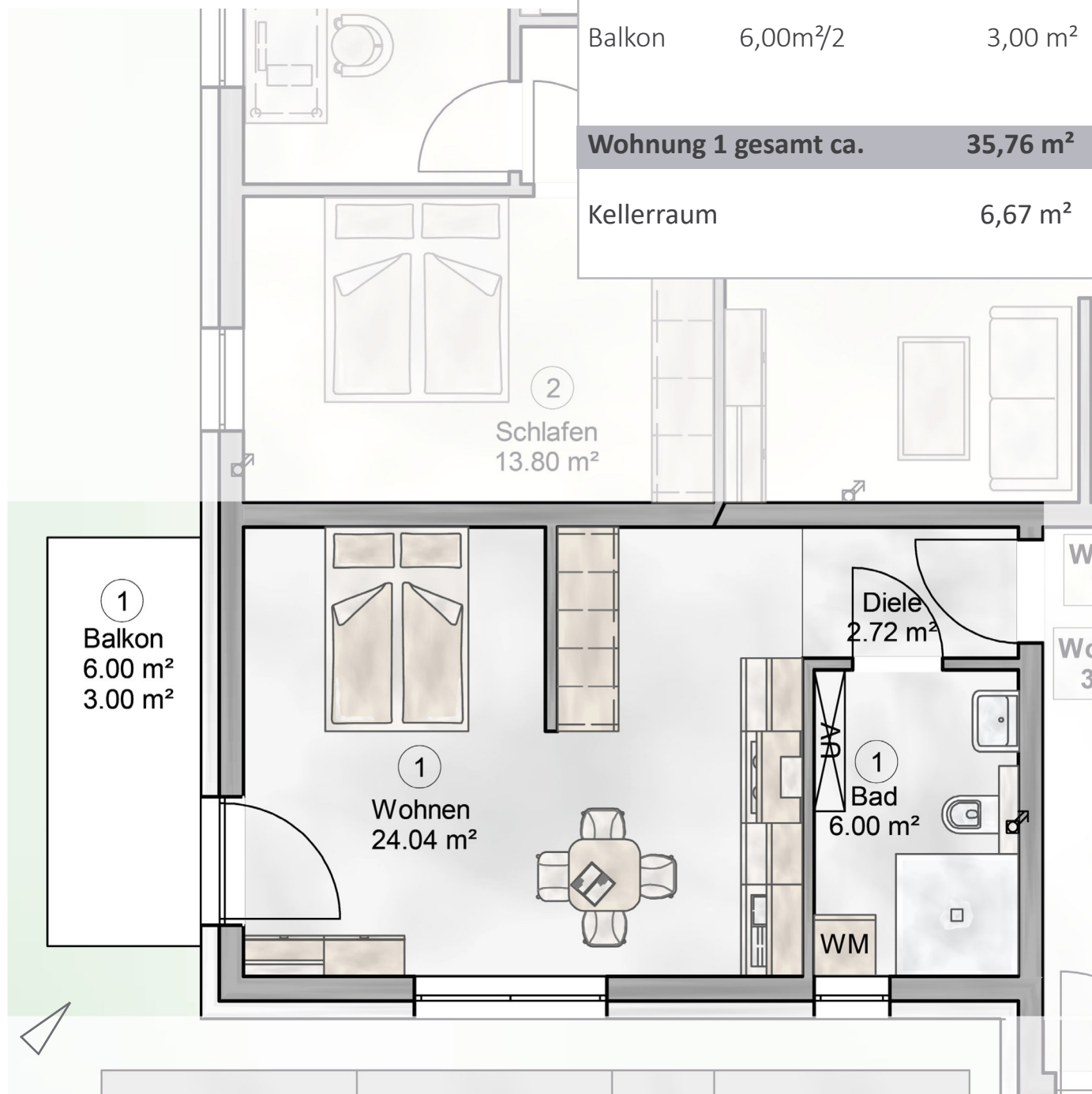


# Mehrfamilienhaus in Kleinottweiler

Ankommen - Einziehen - Wohlfühlen

## Erdgeschoss Wohnung 1

Wohnen/Essen/Küche/Schlafen	24,04 m <sup>2</sup>	
Bad	6,00 m <sup>2</sup>	
Diele	2,72 m <sup>2</sup>	
Balkon	6,00m <sup>2</sup> /2	3,00 m <sup>2</sup>
<b>Wohnung 1 gesamt ca.</b>		<b>35,76 m<sup>2</sup></b>
Kellerraum		6,67 m <sup>2</sup>



Die Abbildungen / Zeichnungen sind urheberrechtlich geschützt und nicht zur Maßentnahme geeignet. Die Darstellungen können von den tatsächlichen Ausführungen abweichen. Diese sind der Baubeschreibung zu entnehmen. Die dargestellten Einrichtungsgegenstände dienen nur der Veranschaulichung. Das Exposé wurde anhand der Entwurfsplanung erstellt.

-7-

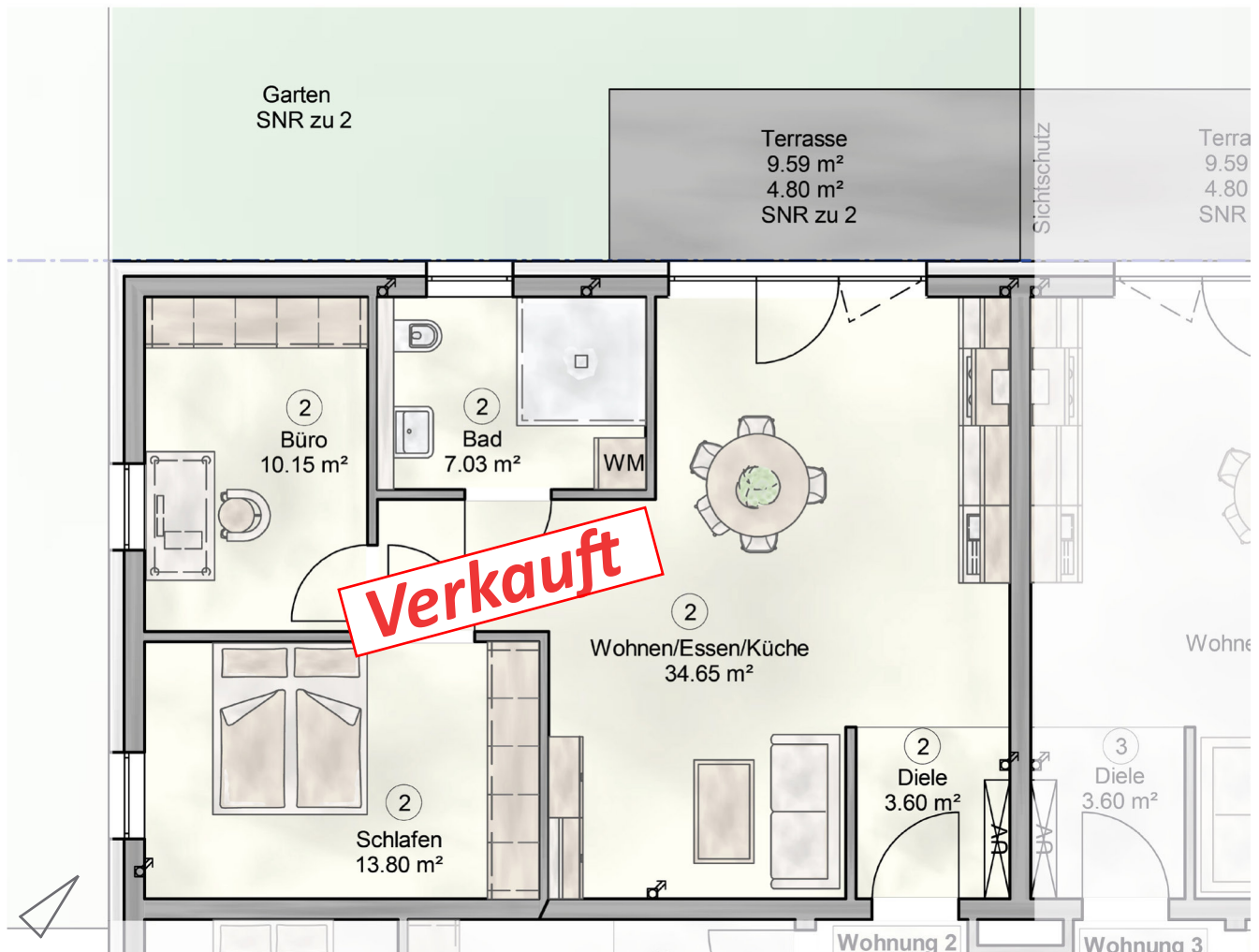


# Mehrfamilienhaus in Kleinottweiler

Ankommen - Einziehen - Wohlfühlen

## Erdgeschoss Wohnung 2

Wohnen/Essen/Küche	34,65 m <sup>2</sup>	
Schlafen	13,80 m <sup>2</sup>	
Büro	10,15 m <sup>2</sup>	
Bad	7,03 m <sup>2</sup>	
Diele	3,60 m <sup>2</sup>	
Terrasse	9,59m <sup>2</sup> /2	4,80 m <sup>2</sup>
<b>Wohnung 2 gesamt ca.</b>		<b>74,03 m<sup>2</sup></b>
Kellerraum		7,54 m <sup>2</sup>



Die Abbildungen / Zeichnungen sind urheberrechtlich geschützt und nicht zur Maßentnahme geeignet. Die Darstellungen können von den tatsächlichen Ausführungen abweichen. Diese sind der Baubeschreibung zu entnehmen. Die dargestellten Einrichtungsgegenstände dienen nur der Veranschaulichung. Das Exposé wurde anhand der Entwurfsplanung erstellt.

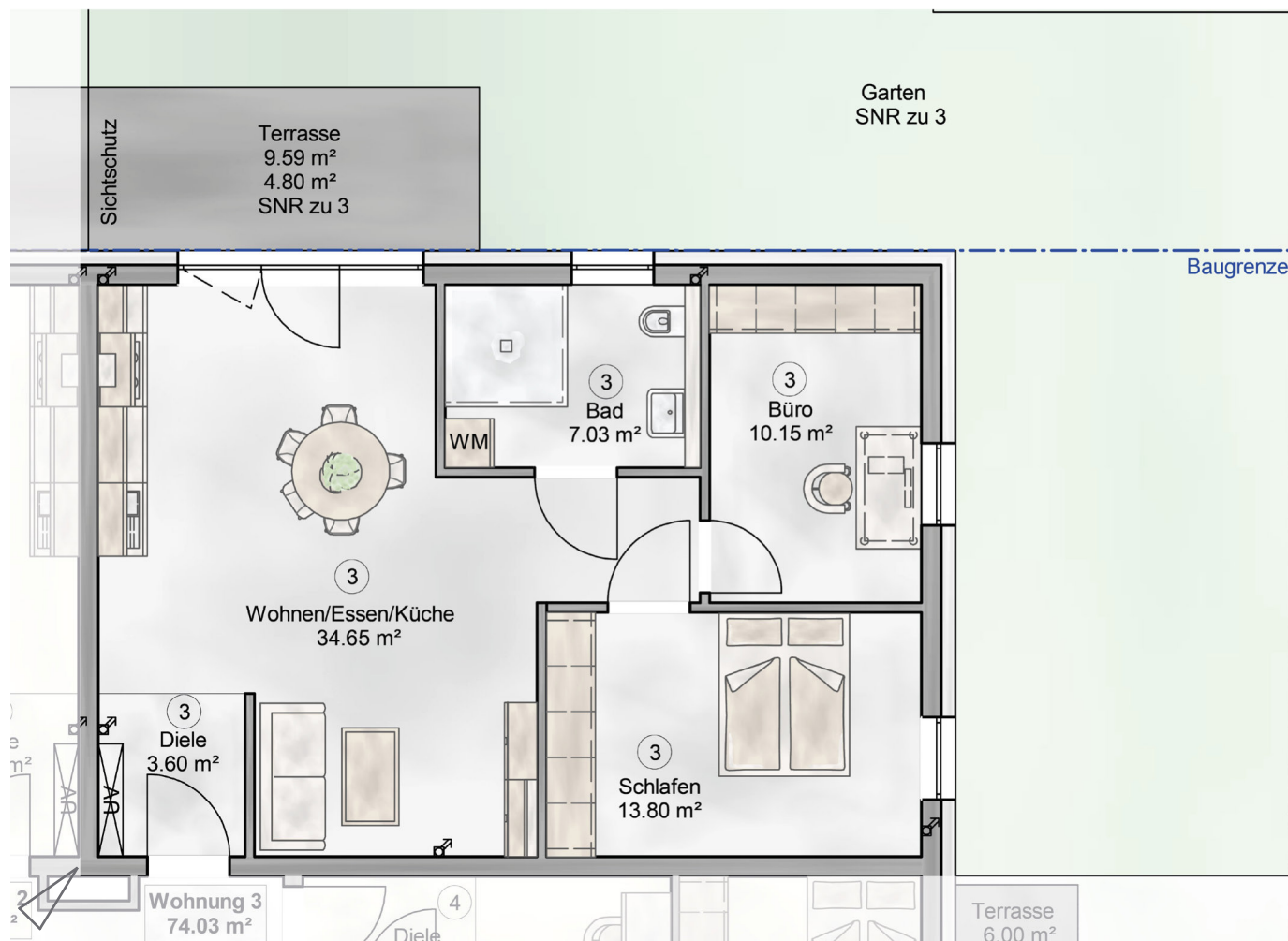


# Mehrfamilienhaus in Kleinottweiler

Ankommen - Einziehen - Wohlfühlen

## Erdgeschoss Wohnung 3

Wohnen/Essen/Küche	34,65 m <sup>2</sup>
Schlafen	13,80 m <sup>2</sup>
Büro	10,15 m <sup>2</sup>
Bad	7,03 m <sup>2</sup>
Diele	3,60 m <sup>2</sup>
Terrasse	9,59m <sup>2</sup> /2    4,80 m <sup>2</sup>
<b>Wohnung 2 gesamt ca. 74,03 m<sup>2</sup></b>	
Kellerraum	7,55 m <sup>2</sup>



Die Abbildungen / Zeichnungen sind urheberrechtlich geschützt und nicht zur Maßenentnahme geeignet. Die Darstellungen können von den tatsächlichen Ausführungen abweichen. Diese sind der Baubeschreibung zu entnehmen. Die dargestellten Einrichtungsgegenstände dienen nur der Veranschaulichung. Das Exposé wurde anhand der Entwurfsplanung erstellt.

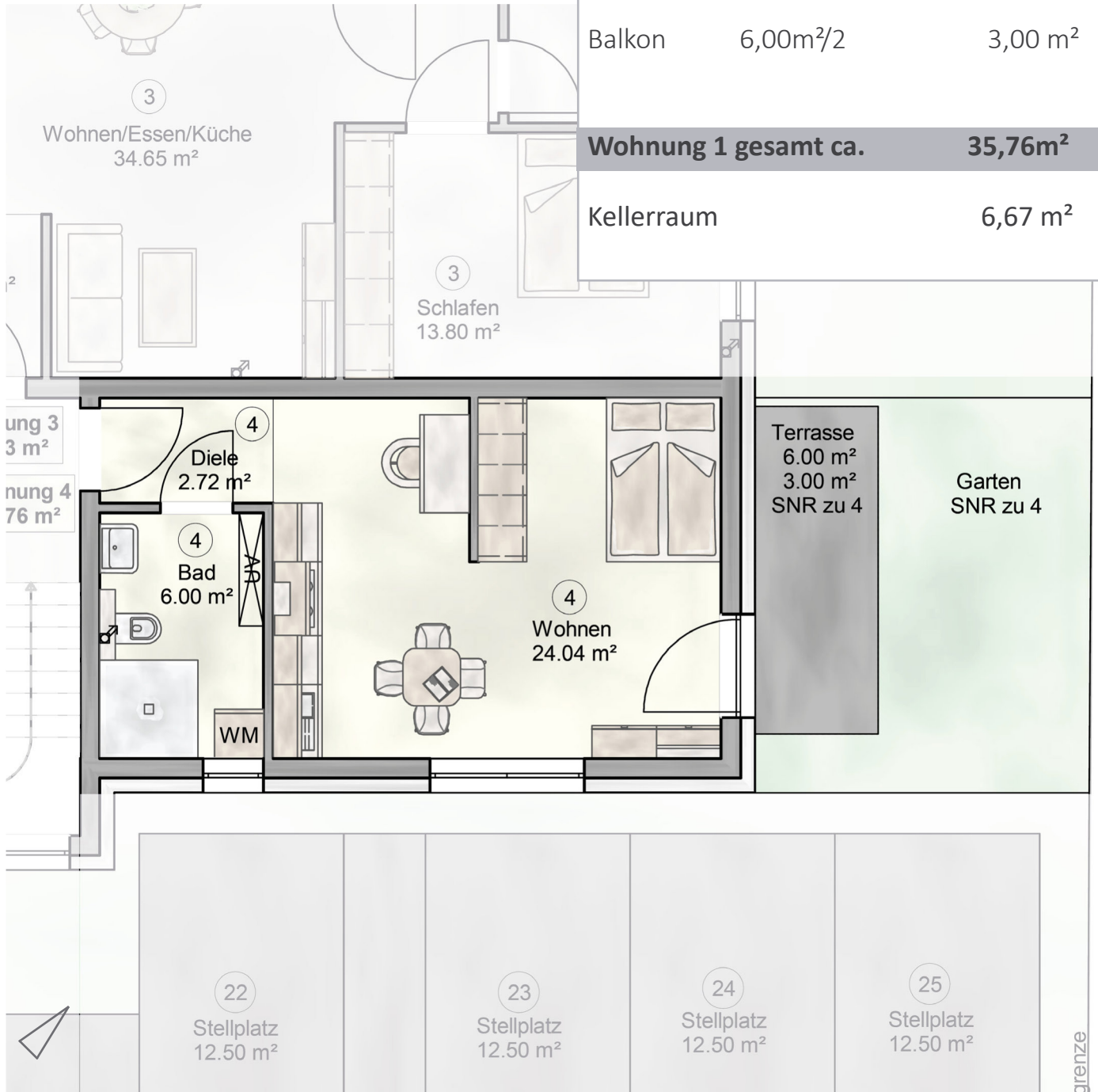
-9-



# Mehrfamilienhaus in Kleinottweiler

Ankommen - Einziehen - Wohlfühlen

## Erdgeschoss Wohnung 4



Die Abbildungen / Zeichnungen sind urheberrechtlich geschützt und nicht zur Maßenentnahme geeignet. Die Darstellungen können von den tatsächlichen Ausführungen abweichen. Diese sind der Baubeschreibung zu entnehmen. Die dargestellten Einrichtungsgegenstände dienen nur der Veranschaulichung. Das Exposé wurde anhand der Entwurfsplanung erstellt.

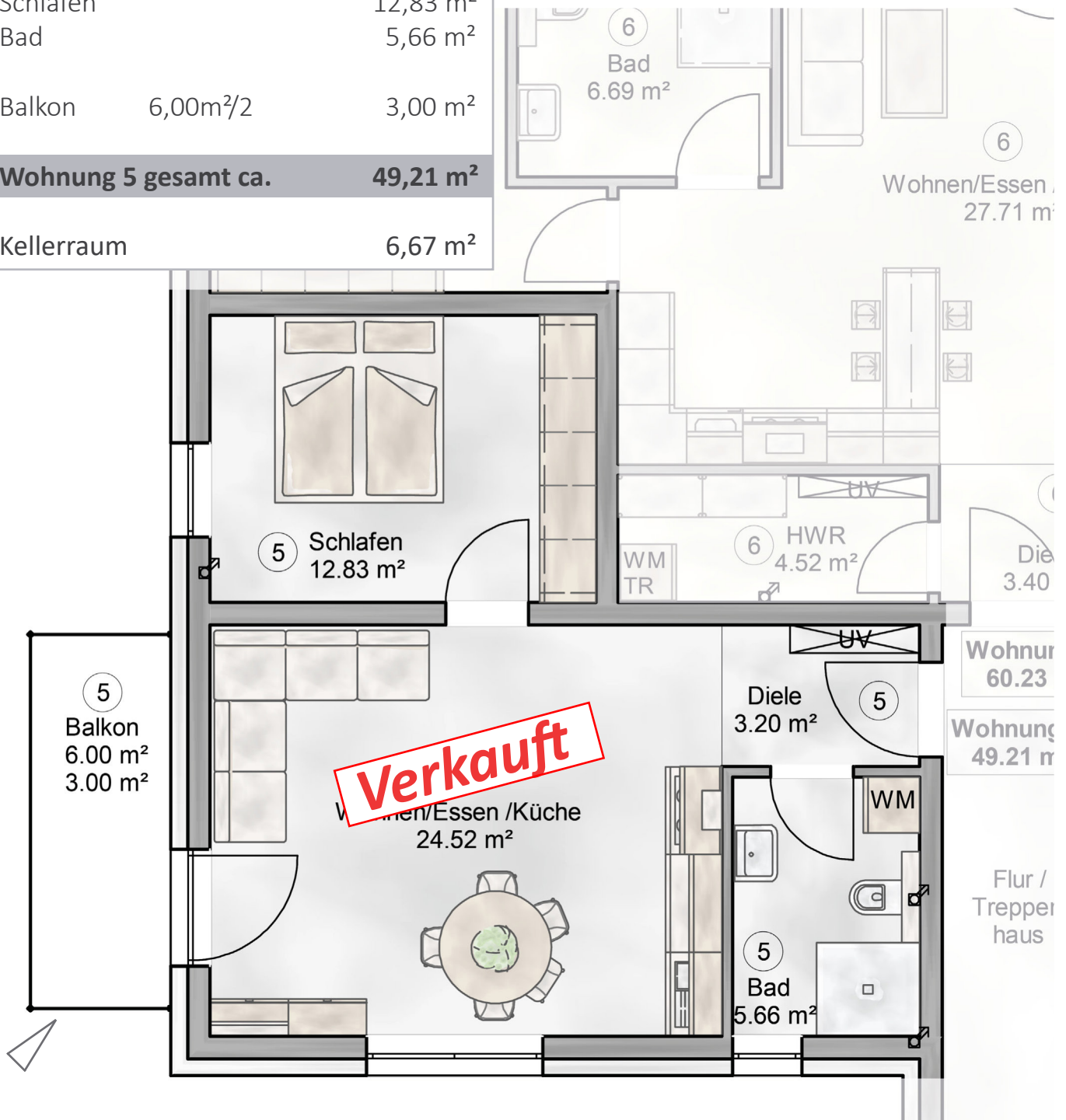


# Mehrfamilienhaus in Kleinottweiler

Ankommen - Einziehen - Wohlfühlen

Wohnen/Essen/Küche	24,52 m <sup>2</sup>	
Diele	3,20 m <sup>2</sup>	
Schlafen	12,83 m <sup>2</sup>	
Bad	5,66 m <sup>2</sup>	
Balkon	6,00m <sup>2</sup> /2	3,00 m <sup>2</sup>
<b>Wohnung 5 gesamt ca.</b>	<b>49,21 m<sup>2</sup></b>	
Kellerraum	6,67 m <sup>2</sup>	

## Obergeschoss Wohnung 5



Die Abbildungen / Zeichnungen sind urheberrechtlich geschützt und nicht zur Maßentnahme geeignet. Die Darstellungen können von den tatsächlichen Ausführungen abweichen. Diese sind der Baubeschreibung zu entnehmen. Die dargestellten Einrichtungsgegenstände dienen nur der Veranschaulichung. Das Exposé wurde anhand der Entwurfsplanung erstellt.

-11-

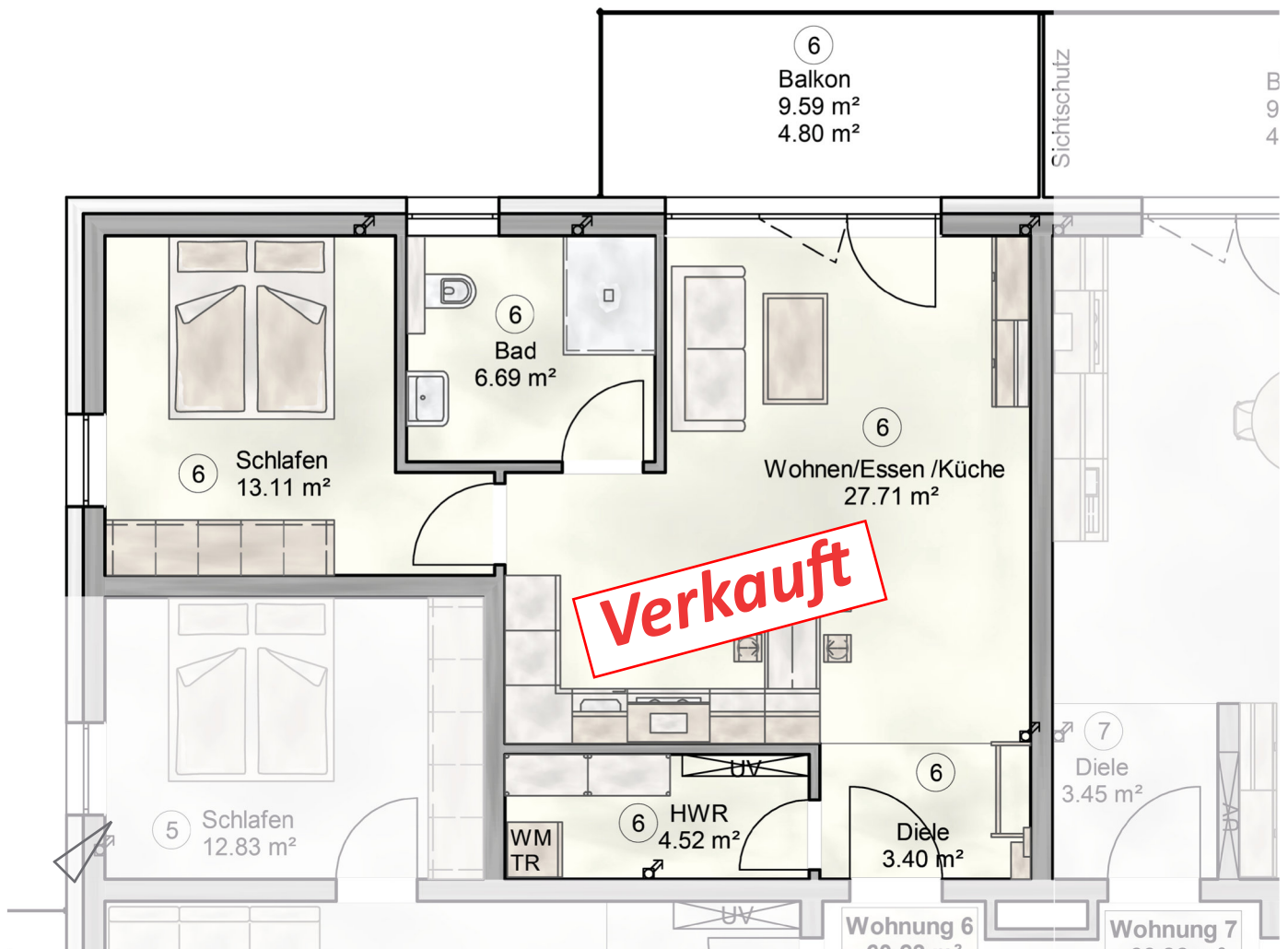


# Mehrfamilienhaus in Kleinottweiler

Ankommen - Einziehen - Wohlfühlen

## Obergeschoss Wohnung 6

Wohnen/Essen/Küche	27,71 m <sup>2</sup>	
Diele	3,40 m <sup>2</sup>	
Schlafen	13,11 m <sup>2</sup>	
Bad	6,69 m <sup>2</sup>	
HWR	4,52 m <sup>2</sup>	
Balkon	9,59m <sup>2</sup> /2	4,80 m <sup>2</sup>
<b>Wohnung 6 gesamt ca. 60,23 m<sup>2</sup></b>		
Kellerraum	7,55 m <sup>2</sup>	



Die Abbildungen / Zeichnungen sind urheberrechtlich geschützt und nicht zur Maßenentnahme geeignet. Die Darstellungen können von den tatsächlichen Ausführungen abweichen. Diese sind der Baubeschreibung zu entnehmen. Die dargestellten Einrichtungsgegenstände dienen nur der Veranschaulichung. Das Exposé wurde anhand der Entwurfsplanung erstellt.

-12-

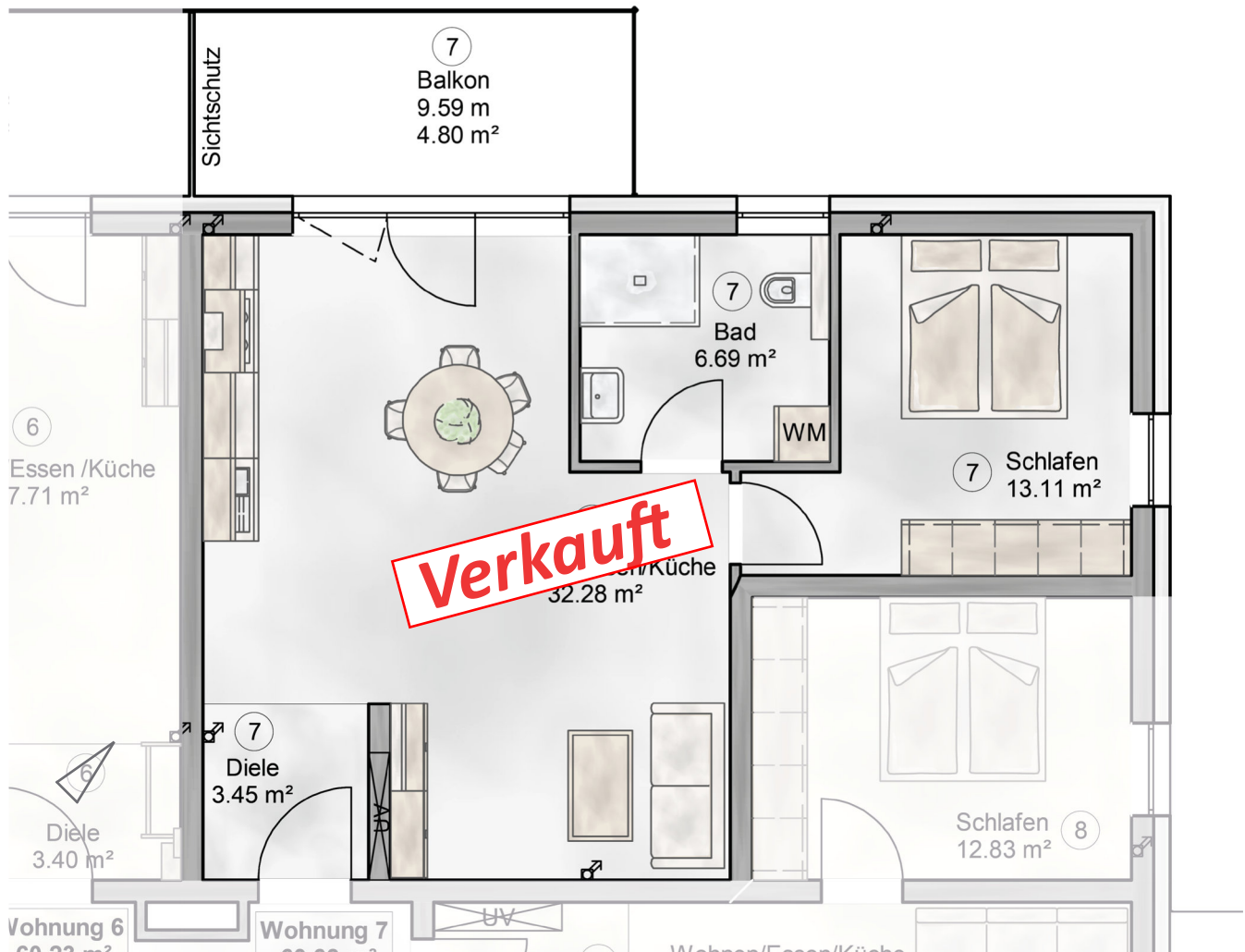


# Mehrfamilienhaus in Kleinottweiler

Ankommen - Einziehen - Wohlfühlen

## Obergeschoss Wohnung 7

Wohnen/Essen/Küche	32,28 m <sup>2</sup>	
Schlafen	13,11 m <sup>2</sup>	
Bad	6,69 m <sup>2</sup>	
Diele	3,45 m <sup>2</sup>	
Balkon	9,59m <sup>2</sup> /2	4,80 m <sup>2</sup>
<b>Wohnung 7 gesamt ca. 60,33 m<sup>2</sup></b>		
Kellerraum	7,54 m <sup>2</sup>	



Die Abbildungen / Zeichnungen sind urheberrechtlich geschützt und nicht zur Maßenentnahme geeignet. Die Darstellungen können von den tatsächlichen Ausführungen abweichen. Diese sind der Baubeschreibung zu entnehmen. Die dargestellten Einrichtungsgegenstände dienen nur der Veranschaulichung. Das Exposé wurde anhand der Entwurfsplanung erstellt.

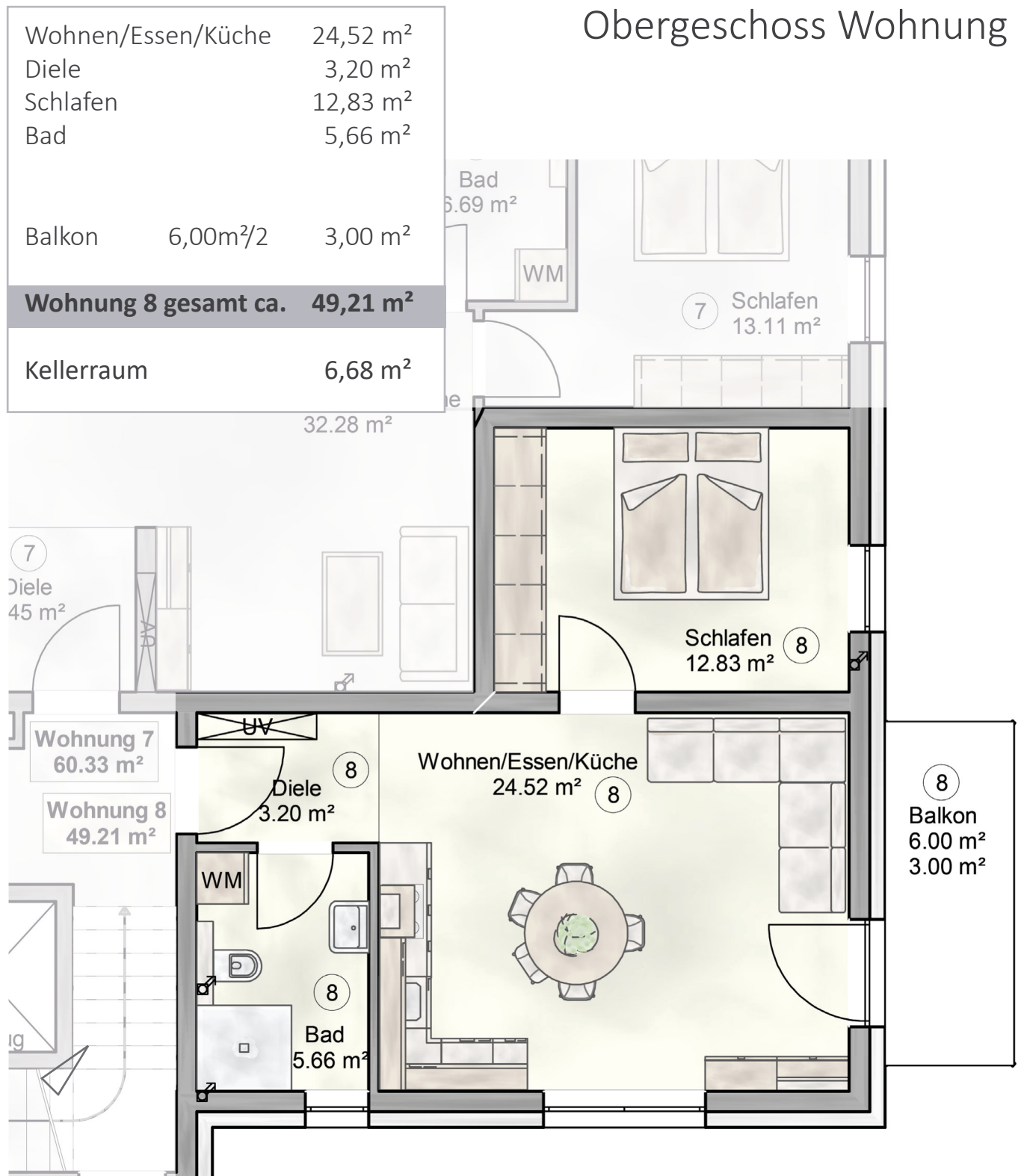
-13-



# Mehrfamilienhaus in Kleinottweiler

Ankommen - Einziehen - Wohlfühlen

## Obergeschoss Wohnung 8



Die Abbildungen / Zeichnungen sind urheberrechtlich geschützt und nicht zur Maßenentnahme geeignet. Die Darstellungen können von den tatsächlichen Ausführungen abweichen. Diese sind der Baubeschreibung zu entnehmen. Die dargestellten Einrichtungsgegenstände dienen nur der Veranschaulichung. Das Exposé wurde anhand der Entwurfsplanung erstellt.

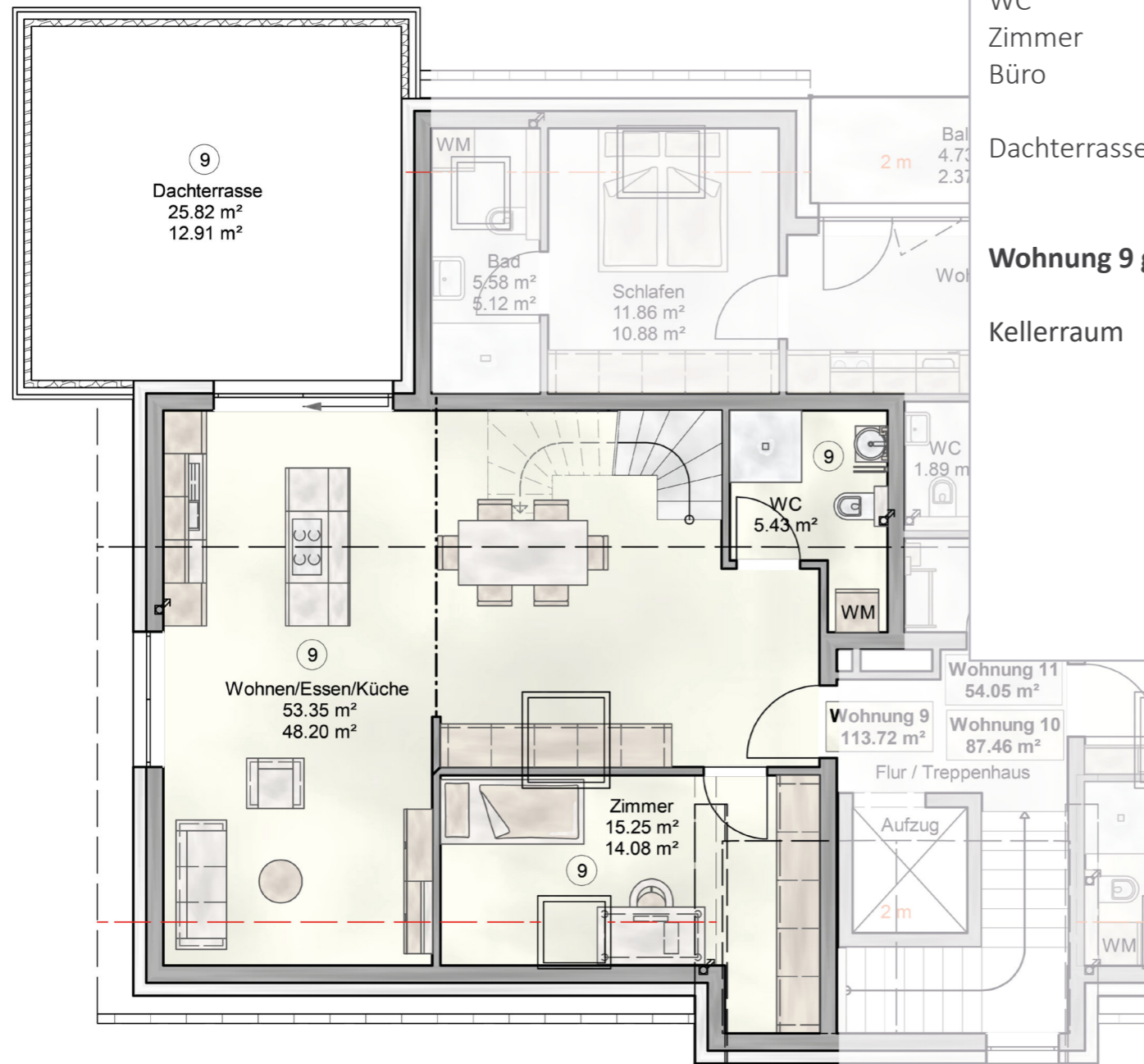
-14-



# Mehrfamilienhaus in Kleinottweiler

Ankommen - Einziehen - Wohlfühlen

## Dachgeschoss Wohnung 9

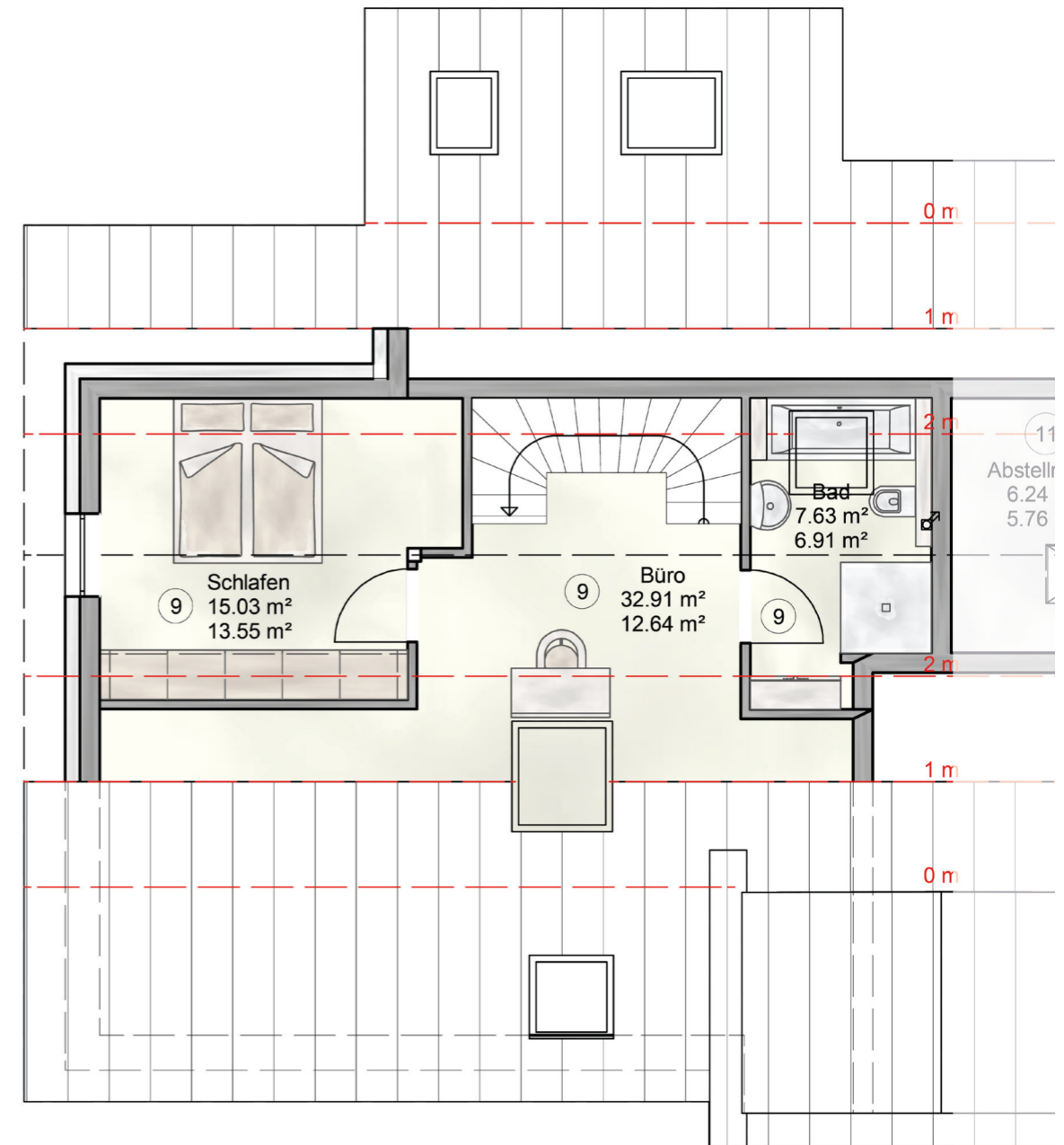


Wohnen/Essen/Küche	48,20 m <sup>2</sup>
Schlafen	13,55 m <sup>2</sup>
Bad	6,91 m <sup>2</sup>
WC	5,43 m <sup>2</sup>
Zimmer	14,08 m <sup>2</sup>
Büro	12,64 m <sup>2</sup>

Dachterrasse 12,91 m<sup>2</sup>

**Wohnung 9 gesamt ca. 113,72 m<sup>2</sup>**

Kellerraum 10,38 m<sup>2</sup>



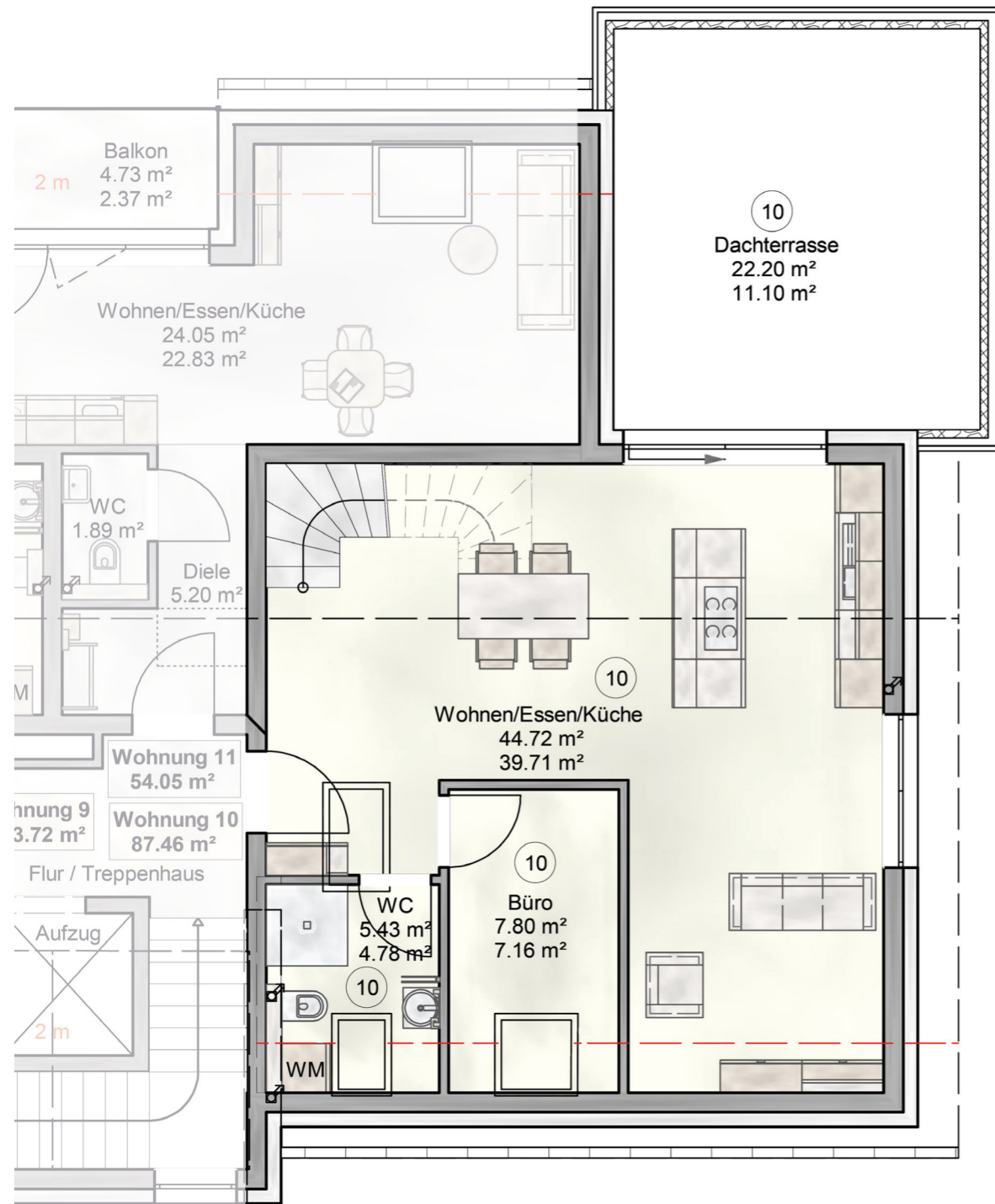
Die Abbildungen / Zeichnungen sind urheberrechtlich geschützt und nicht zur Maßentnahme geeignet. Die Darstellungen können von den tatsächlichen Ausführungen abweichen. Diese sind der Baubeschreibung zu entnehmen. Die dargestellten Einrichtungsgegenstände dienen nur der Veranschaulichung. Das Exposé wurde anhand der Entwurfsplanung erstellt.



# Mehrfamilienhaus in Kleinottweiler

Ankommen - Einziehen - Wohlfühlen

## Dachgeschoss Wohnung 10

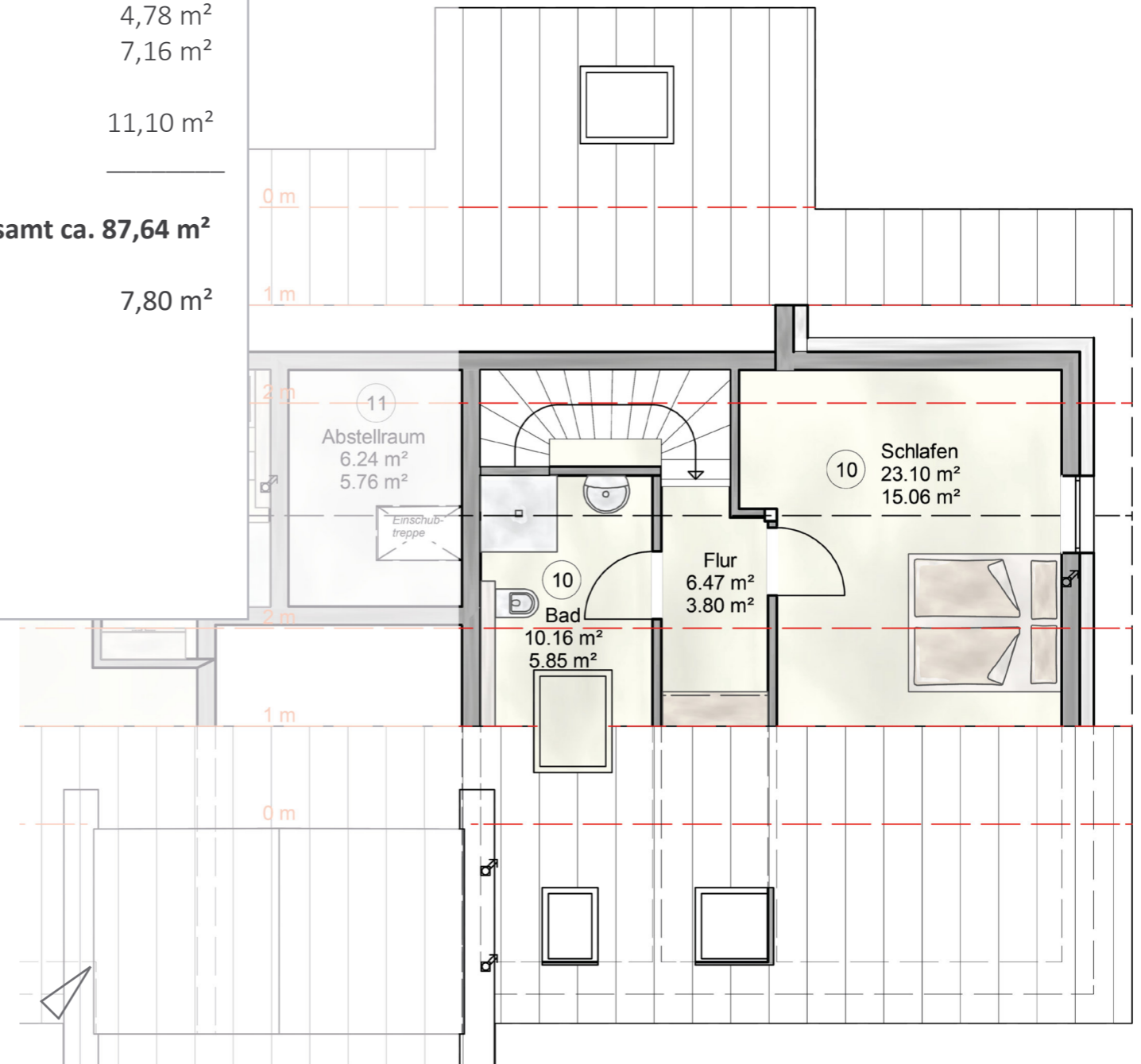


Wohnen/Essen/Küche	39,71 m <sup>2</sup>
Schlafen	15,06 m <sup>2</sup>
Bad	5,85 m <sup>2</sup>
Flur	3,80 m <sup>2</sup>
WC	4,78 m <sup>2</sup>
Büro	7,16 m <sup>2</sup>

Dachterrasse 11,10 m<sup>2</sup>

**Wohnung 10 gesamt ca. 87,64 m<sup>2</sup>**

Kellerraum 7,80 m<sup>2</sup>

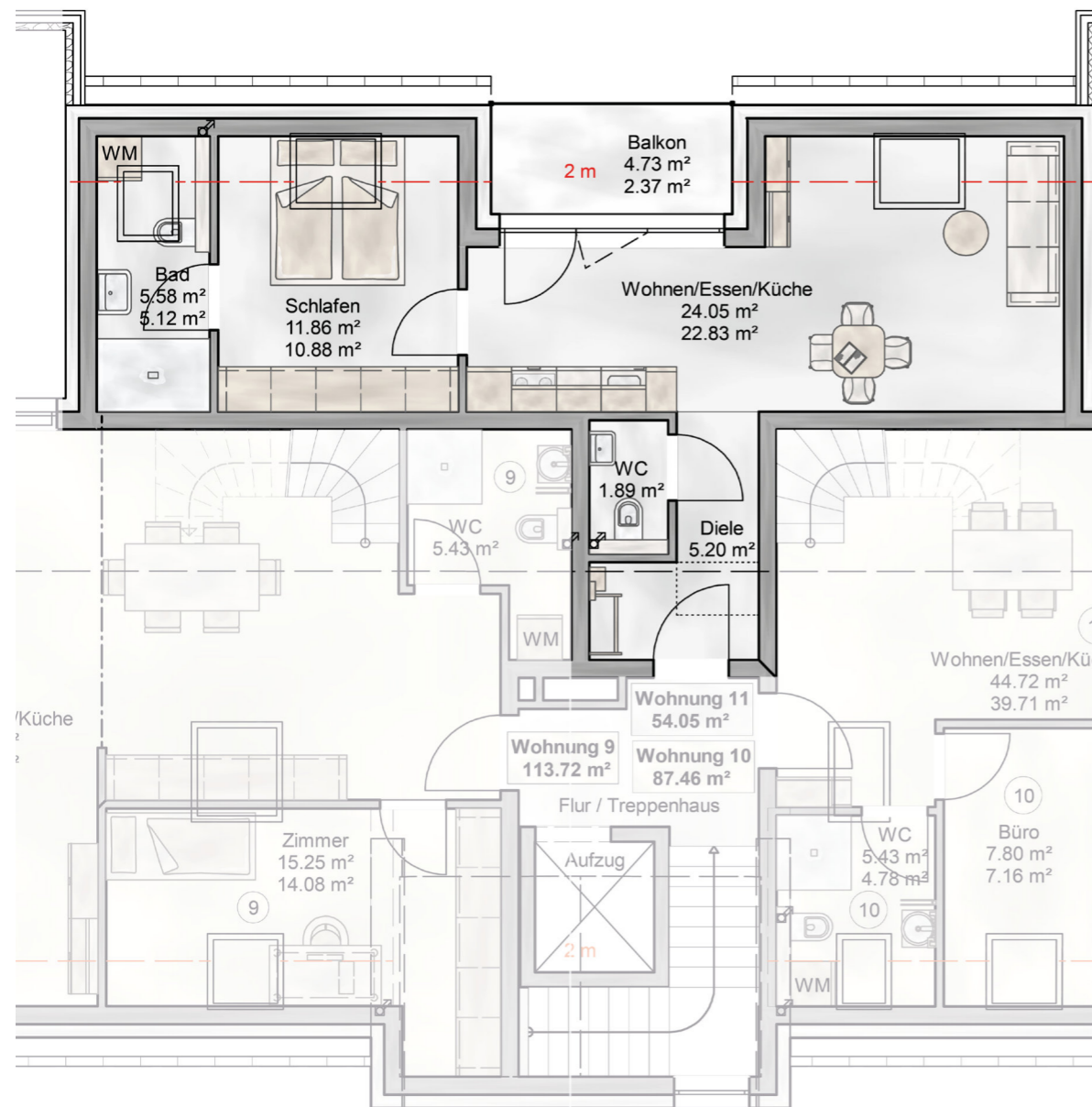


Die Abbildungen / Zeichnungen sind urheberrechtlich geschützt und nicht zur Maßenentnahme geeignet. Die Darstellungen können von den tatsächlichen Ausführungen abweichen. Diese sind der Baubeschreibung zu entnehmen. Die dargestellten Einrichtungsgegenstände dienen nur der Veranschaulichung. Das Exposé wurde anhand der Entwurfsplanung erstellt.

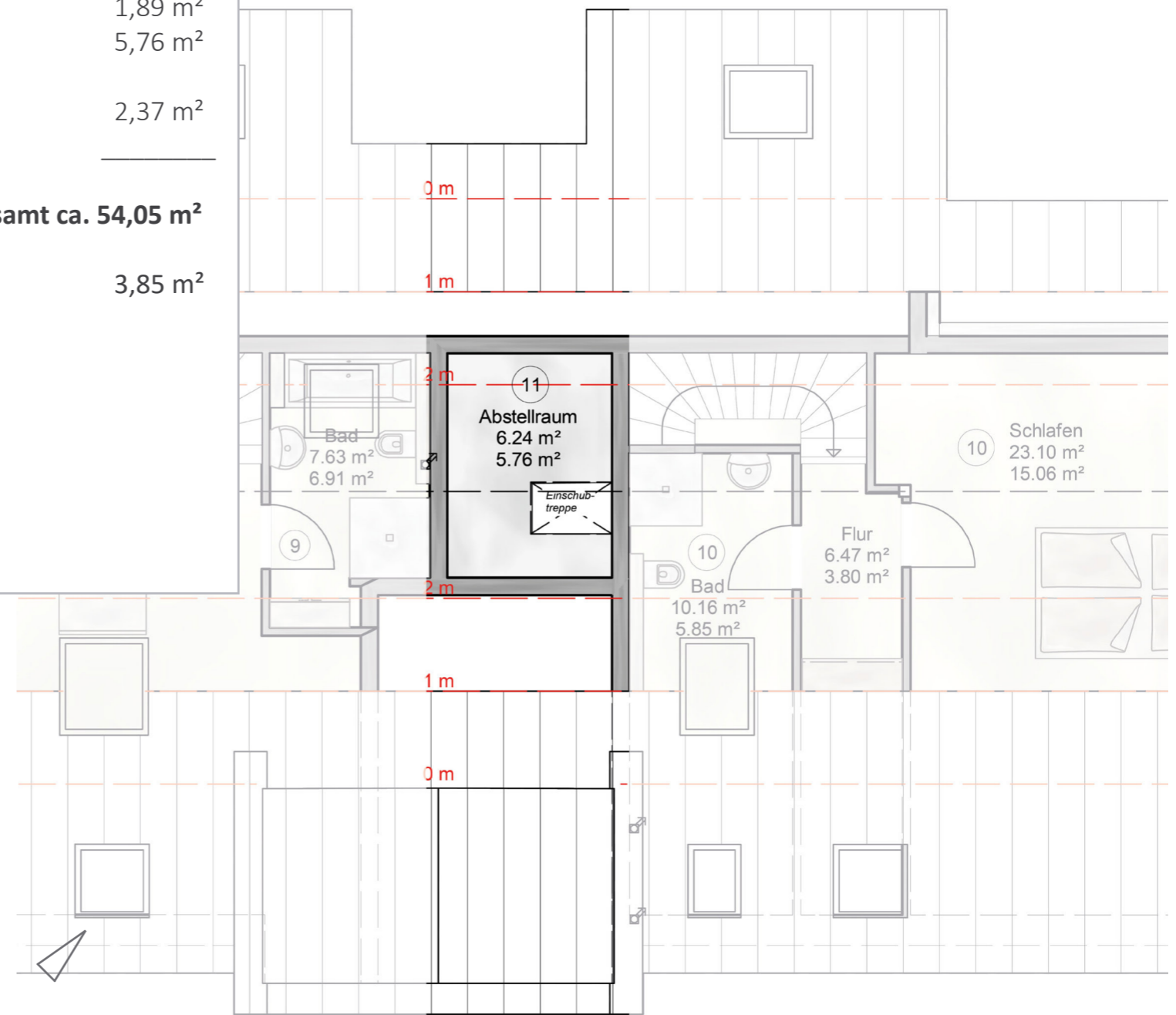
# Mehrfamilienhaus in Kleinottweiler

Ankommen - Einziehen - Wohlfühlen

## Dachgeschoss Wohnung 11



Wohnen/Essen/Küche	22,83 m <sup>2</sup>
Schlafen	10,88 m <sup>2</sup>
Bad	5,12 m <sup>2</sup>
Diele	5,20 m <sup>2</sup>
WC	1,89 m <sup>2</sup>
Abstellraum	5,76 m <sup>2</sup>
Balkon	2,37 m <sup>2</sup>
<b>Wohnung 11 gesamt ca.</b>	<b>54,05 m<sup>2</sup></b>
Kellerraum	3,85 m <sup>2</sup>



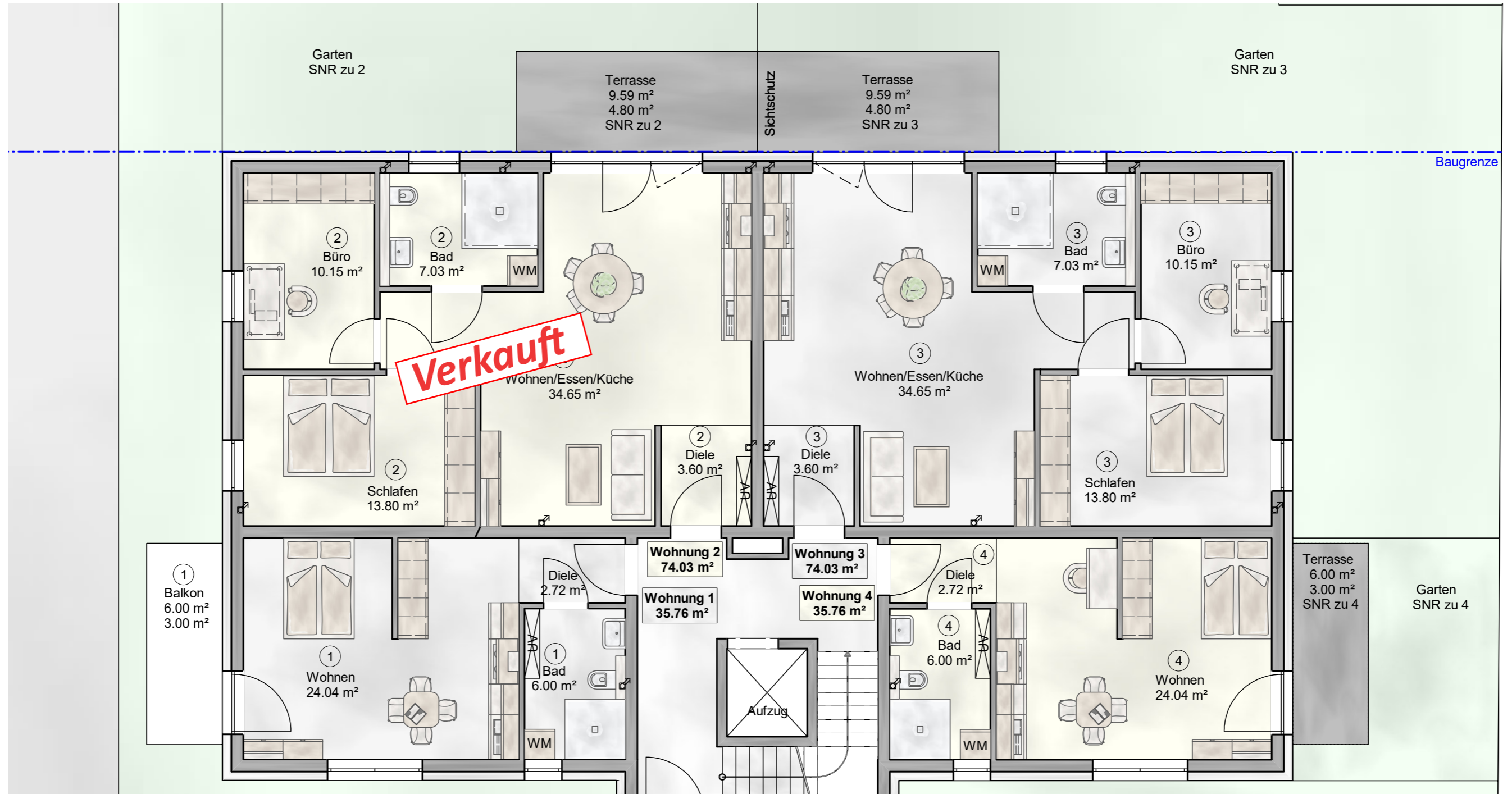
Die Abbildungen / Zeichnungen sind urheberrechtlich geschützt und nicht zur Maßentnahme geeignet. Die Darstellungen können von den tatsächlichen Ausführungen abweichen. Diese sind der Baubeschreibung zu entnehmen. Die dargestellten Einrichtungsgegenstände dienen nur der Veranschaulichung. Das Exposé wurde anhand der Entwurfsplanung erstellt.



# Mehrfamilienhaus in Kleinottweiler

Ankommen - Einziehen - Wohlfühlen

## Übersicht Erdgeschoss



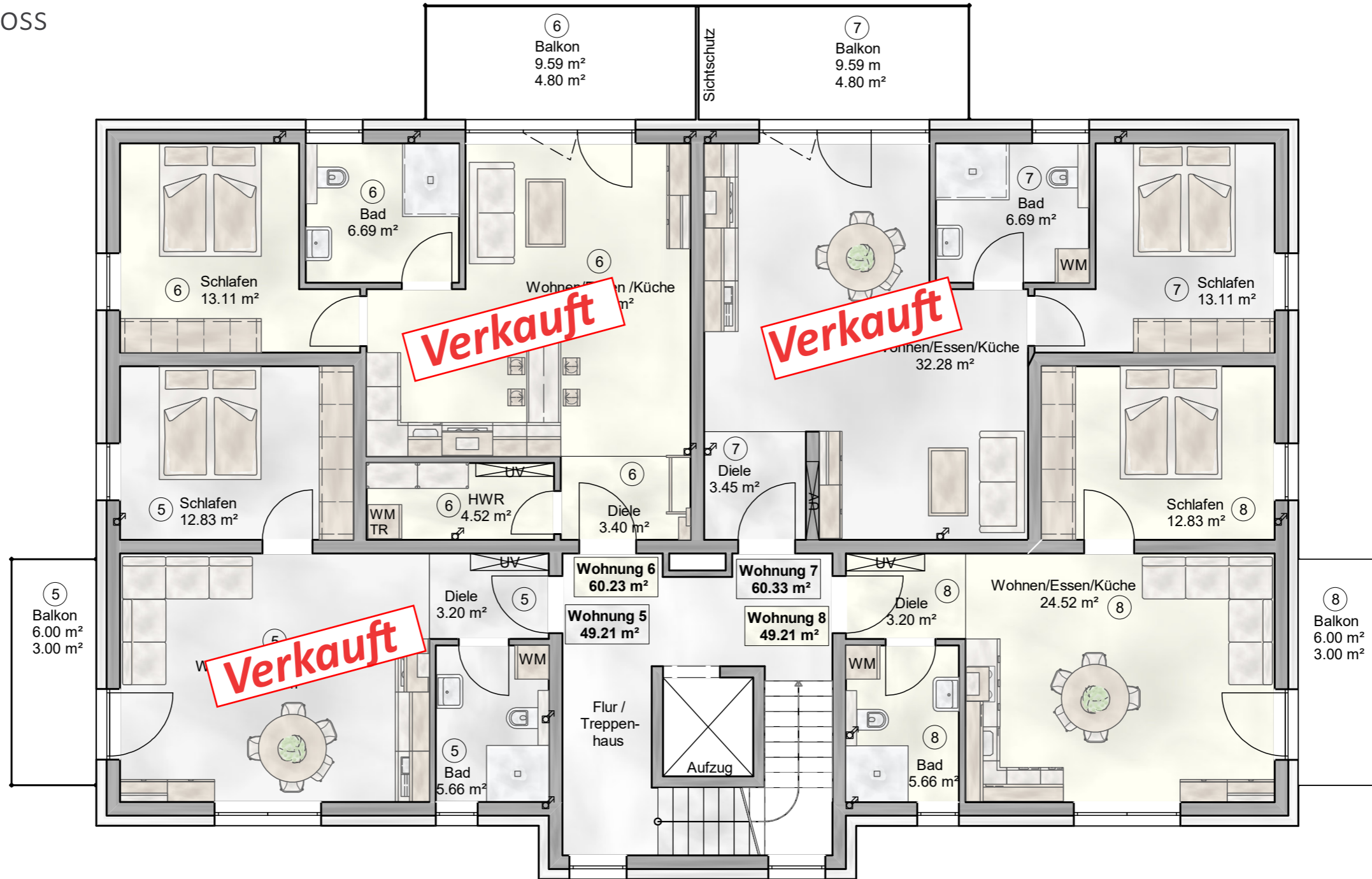
Die Abbildungen / Zeichnungen sind urheberrechtlich geschützt und nicht zur Maßentnahme geeignet. Die Darstellungen können von den tatsächlichen Ausführungen abweichen. Diese sind der Baubeschreibung zu entnehmen. Die dargestellten Einrichtungsgegenstände dienen nur der Veranschaulichung. Das Exposé wurde anhand der Entwurfsplanung erstellt.



# Mehrfamilienhaus in Kleinottweiler

Ankommen - Einziehen - Wohlfühlen

## Übersicht Obergeschoss



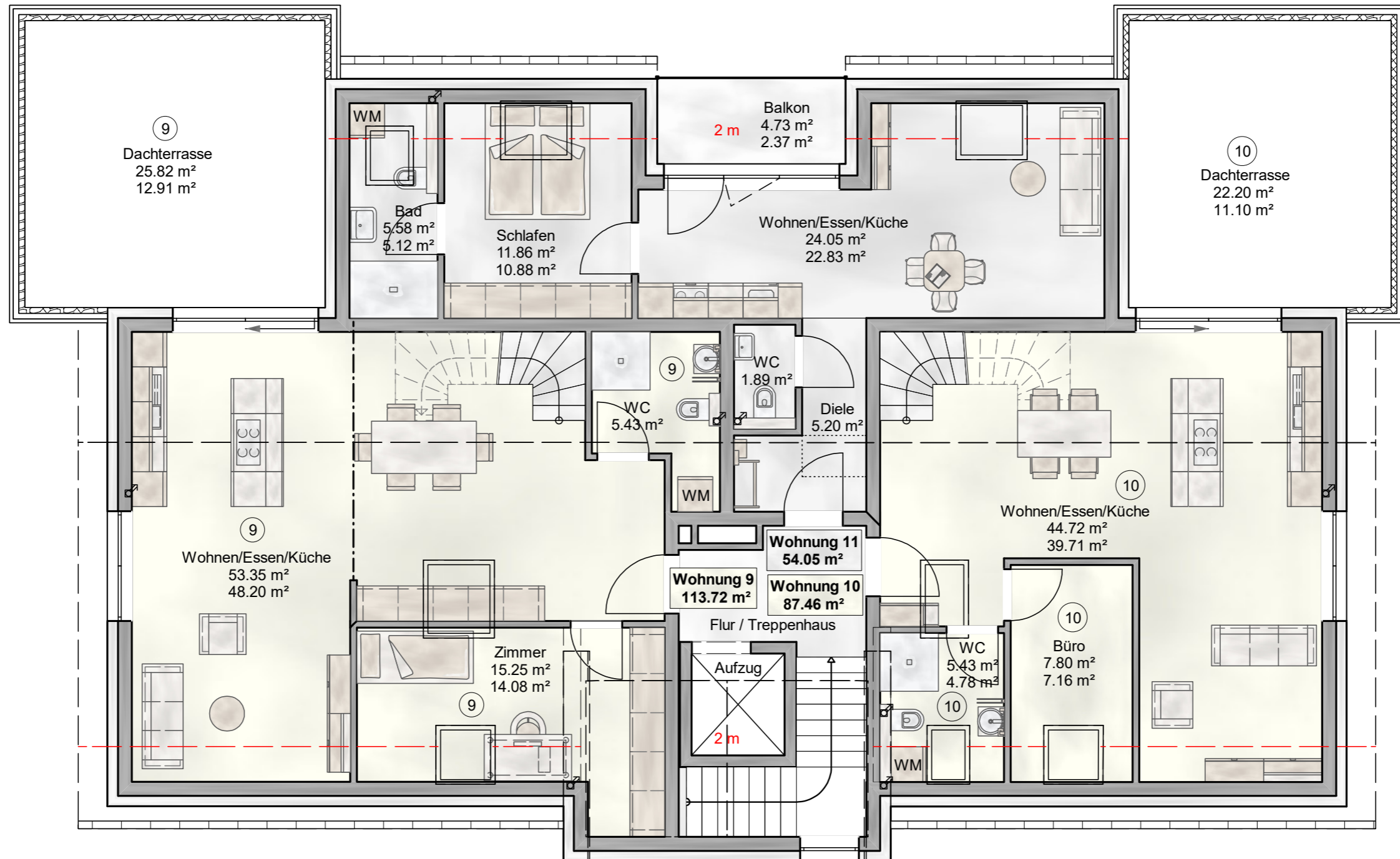
Die Abbildungen / Zeichnungen sind urheberrechtlich geschützt und nicht zur Maßentnahme geeignet. Die Darstellungen können von den tatsächlichen Ausführungen abweichen. Diese sind der Baubeschreibung zu entnehmen. Die dargestellten Einrichtungsgegenstände dienen nur der Veranschaulichung. Das Exposé wurde anhand der Entwurfsplanung erstellt.



# Mehrfamilienhaus in Kleinottweiler

Ankommen - Einziehen - Wohlfühlen

## Übersicht Dachgeschoss



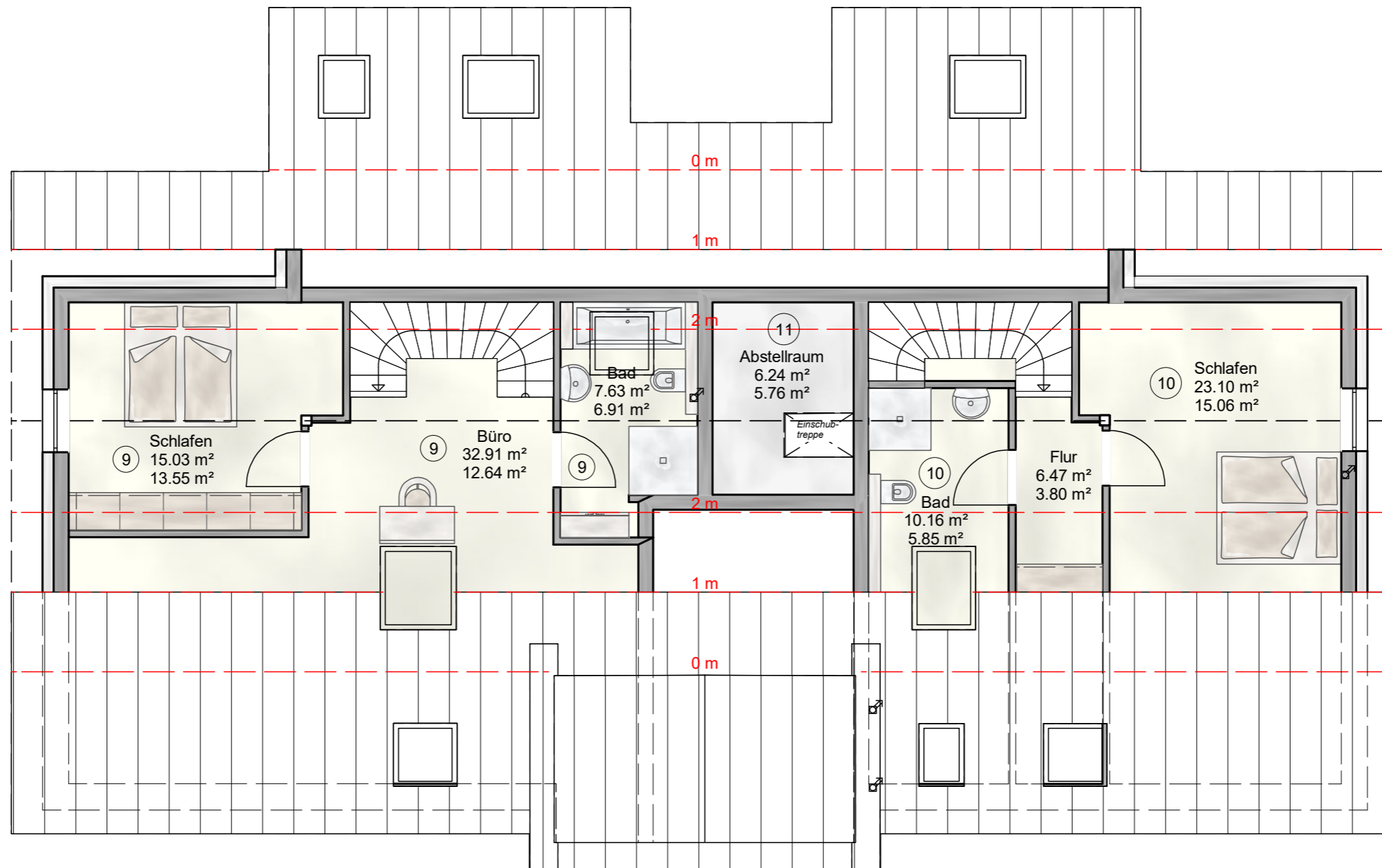
Die Abbildungen / Zeichnungen sind urheberrechtlich geschützt und nicht zur Maßentnahme geeignet. Die Darstellungen können von den tatsächlichen Ausführungen abweichen. Diese sind der Baubeschreibung zu entnehmen. Die dargestellten Einrichtungsgegenstände dienen nur der Veranschaulichung. Das Exposé wurde anhand der Entwurfsplanung erstellt.



# Mehrfamilienhaus in Kleinottweiler

Ankommen - Einziehen - Wohlfühlen

## Übersicht Studio



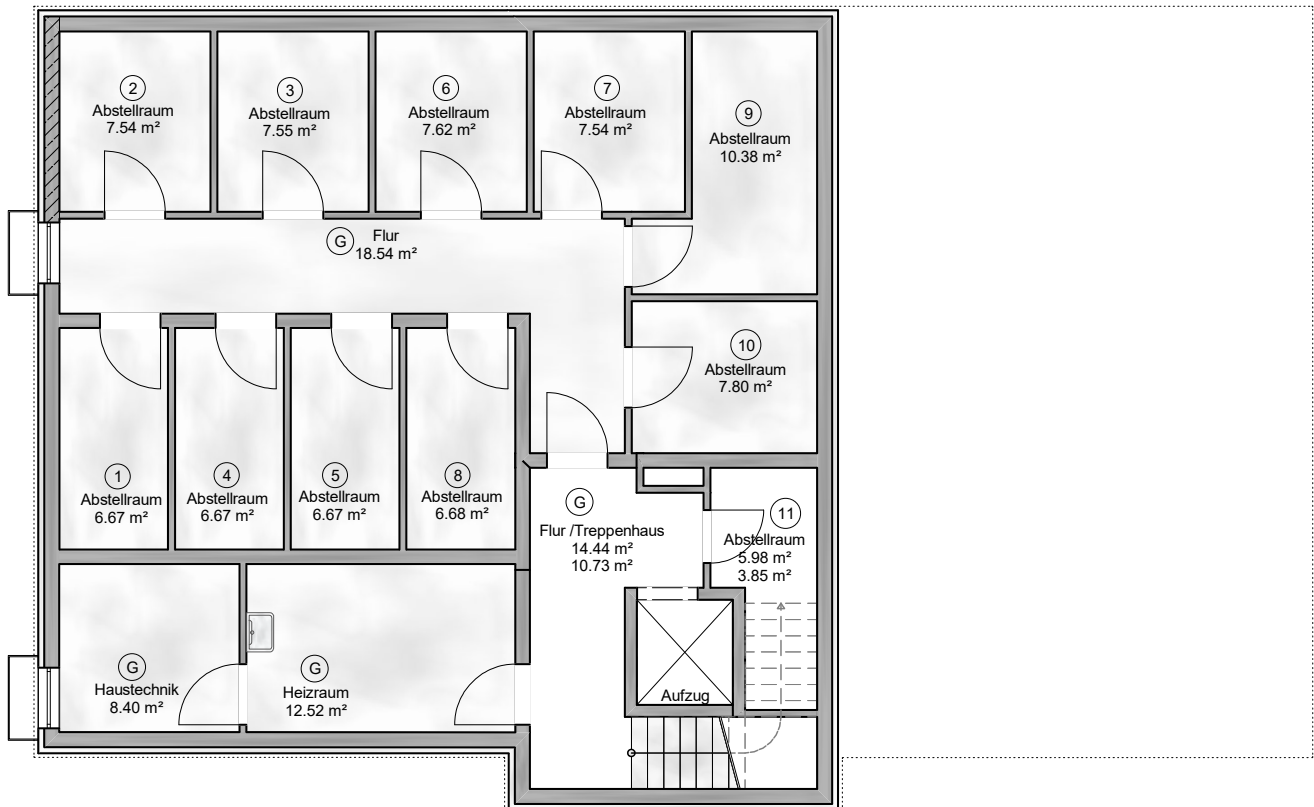
Die Abbildungen / Zeichnungen sind urheberrechtlich geschützt und nicht zur Maßenentnahme geeignet. Die Darstellungen können von den tatsächlichen Ausführungen abweichen. Diese sind der Baubeschreibung zu entnehmen. Die dargestellten Einrichtungsgegenstände dienen nur der Veranschaulichung. Das Exposé wurde anhand der Entwurfsplanung erstellt.



# Mehrfamilienhaus in Kleinottweiler

Ankommen - Einziehen - Wohlfühlen

## Übersicht Keller



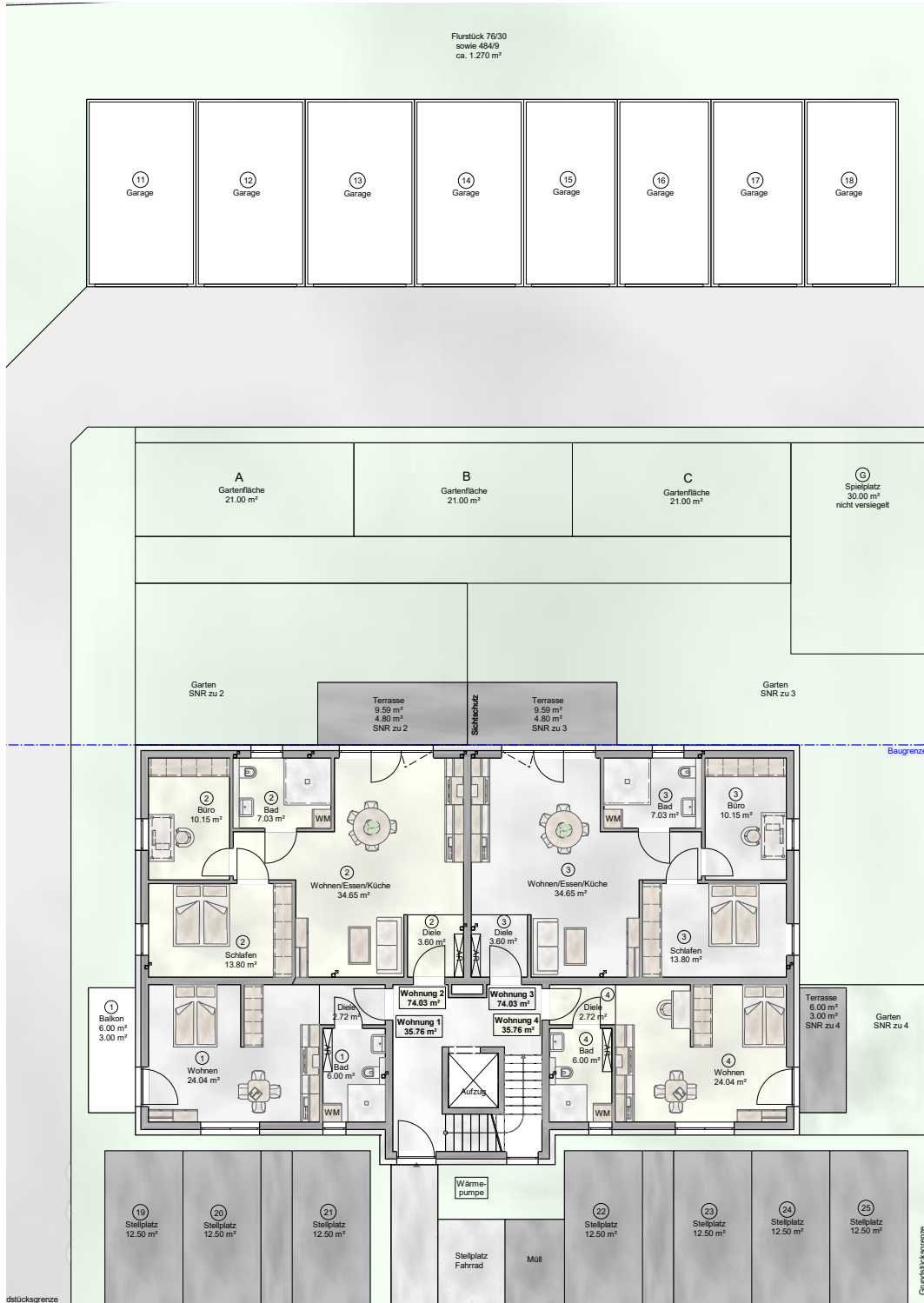
Die Abbildungen / Zeichnungen sind urheberrechtlich geschützt und nicht zur Maßenentnahme geeignet. Die Darstellungen können von den tatsächlichen Ausführungen abweichen. Diese sind der Baubeschreibung zu entnehmen. Die dargestellten Einrichtungsgegenstände dienen nur der Veranschaulichung. Das Exposé wurde anhand der Entwurfsplanung erstellt.



# Mehrfamilienhaus in Kleinottweiler

Ankommen - Einziehen - Wohlfühlen

## Übersicht Garagen und Stellplätze



Die Abbildungen / Zeichnungen sind urheberrechtlich geschützt und nicht zur Maßenentnahme geeignet. Die Darstellungen können von den tatsächlichen Ausführungen abweichen. Diese sind der Baubeschreibung zu entnehmen. Die dargestellten Einrichtungsgegenstände dienen nur der Veranschaulichung. Das Exposé wurde anhand der Entwurfsplanung erstellt.



Wir erschaffen **Raum** für Ihre **Wohnräume!**



Stand: 09.04.2026

Visualisierung

Die Abbildungen / Zeichnungen sind urheberrechtlich geschützt und nicht zur Maßenentnahme geeignet. Die Darstellungen können von den tatsächlichen Ausführungen abweichen. Diese sind der Baubeschreibung zu entnehmen. Die dargestellten Einrichtungsgegenstände dienen nur der Veranschaulichung. Das Exposé wurde anhand der Entwurfsplanung erstellt.

[www.thamke.de](http://www.thamke.de)  
Kleinottweilerstr. 75 | 66450 Bexbach  
Tel.: 06826 93 33 922 | [kontakt@thamke.de](mailto:kontakt@thamke.de)